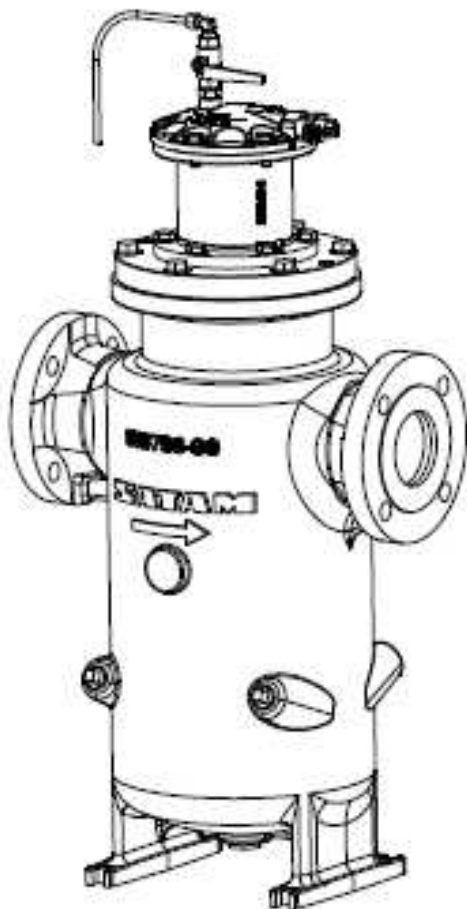


PURGEUR DE GAZ
EC 31, EC 32 et EC 39
Description – Installation
Entretien
PIECES DE RECHANGE

U517175-f – Révision 0 – 04 octobre 2011



Ce document comprend **10** pages (page de garde comprise)

Ce document est la propriété de SATAM
et ne peut être transmis à des tiers sans autorisation préalable

SATAM se réserve le droit de modifier ce document sans avertissement préalable

CONFORME à la directive européenne 94/9/CE - ATEX

SATAM

Usine de Falaise – Avenue de Verdun – B.P. 129 – 14700 FALAISE – France
Tél. : +33 (0)2 31 41 41 41
Fax : +33 (0)2 31 40 75 61
SIRET 495 233 124 000 17
CODE APE 2813 Z

Siège Social : Paris Nord II – Bât. Le Gauvain – 47, allée des Impressionnistes

B.P. 85012 – Villepinte – 95931 Roissy C.D.G. Cedex - France
Tél. : +33 (0)1 48 63 02 11
Fax : +33 (0)1 49 38 41 01
SA au capital de 6 037 000 € – RCS Bobigny B 495 233 124
SIRET 495 233 124 000 17 – Code APE 2813 Z – N°TVA : FR 48 495 233 124

SOMMAIRE

PURGEUR DE GAZ EC 31, EC 32 ET EC 39	3
1. <i>Description</i> :.....	3
2. <i>Tête de purgeur mécanique</i>	3
3. <i>Tête de purgeur électrique</i>	3
4. <i>Instructions de montage</i>	3
5. <i>Instructions d'utilisation</i>	4
6. <i>Instructions de maintenance</i> :	4
DIMENSIONS D'EMCOMBREMENT DES EC 31 ET EC 32.....	5
DIMENSIONS D'EMCOMBREMENT DES EC 39.....	6
PIECES DE RECHANGE DES PURGEURS EC 31 ET EC 32.....	7
PIECES DE RECHANGE DES PURGEURS EC 39.....	8
PIECES DE RECHANGE TETE DE PURGEUR ELECTRIQUE.....	9
PIECES DE RECHANGE TETE DE PURGEUR ELECTRIQUE.....	10

1. Description :

Les purgeurs de gaz de type EC 31, EC 32 et EC 39 sont équipés d'un panier filtrant (réf : 436846 pour une filtration de 50 μ , 436847 pour une filtration de 100 μ , 438480 pour une filtration de 200 μ et 438481 pour une filtration de 450 μ pour les EC 31 et EC 32 et 438113 pour une filtration de 50 μ , 438111 pour une filtration de 200 μ et 438110 pour une filtration de 450 μ pour les EC 39) disposé verticalement, permettant d'éliminer tout corps étranger pouvant perturber son fonctionnement. Il se compose d'une cuve cylindrique, avec les brides de raccordement des tubulures d'entrée et de sortie, fermée à sa partie supérieure par une tête de dégazage mécanique ou électrique dont les caractéristiques sont les suivantes :

2. Tête de purgeur mécanique

- L'évacuation des gaz

Lorsque la cuve est pleine de liquide, le flotteur assure la fermeture de l'orifice d'évacuation des gaz. S'il se produit une rupture de stock, la pompe envoie une poche d'air dans le purgeur. Le niveau de liquide dans la cuve descend et le flotteur, en s'abaissant, dégage l'orifice d'évacuation des gaz qui est constamment mis à l'atmosphère.

3. Tête de purgeur électrique

- L'évacuation des gaz.
- La commande d'une vanne placée à la sortie d'un compteur continu auquel le filtre purgeur est associé. Cette commande se fait par un aimant et un interrupteur à lames souples.

Lorsque la cuve est pleine de liquide, le flotteur assure la fermeture de l'orifice d'évacuation des gaz, et maintient en position haute l'aimant. Ce dernier ferme le contact de l'interrupteur qui autorise l'ouverture de la vanne placée à l'aval du compteur.

S'il se produit une rupture de stock, la pompe envoie une poche d'air dans le purgeur. Le niveau de liquide dans la cuve descend et le flotteur, en s'abaissant, dégage l'orifice d'évacuation des gaz, l'aimant s'éloigne de l'interrupteur, ce qui entraîne l'ouverture du contact et par la suite la fermeture de la vanne placée à l'aval du compteur. L'ouverture de cette vanne sera à nouveau possible seulement après l'évacuation des gaz hors de la cuve.

4. Instructions de montage

Le diagramme de zone de l'installation doit être établi, le matériel SATAM, les procédures d'installation et de sécurité doivent être conformes à la réglementation **ATEX 94/9/CE**.

Des composants livrés séparément, s'insérant dans un groupe de mesurage doivent respecter un agrément existant ou s'intégrer dans un ensemble de mesurage faisant l'objet d'une autorisation de mise en service ou de l'installation.

SATAM

S'assurer de la bonne coaxialité des brides d'entrée et de sortie sur lesquelles le filtre purgeur vient se monter.

S'assurer du bon positionnement et maintien des joints plats de brides (fournis ou montés).

Lors de la première utilisation ou suite à une opération de maintenance, dans le cas d'un purgeur électrique ouvrir le robinet de purge de gaz situé sur le dessus de la tête de purgeur afin de purger le circuit. Dès l'apparition de fluide de manière continu, fermer le robinet.

5. Instructions d'utilisation

L'installation doit être équipée d'organes de décompression pour éviter toutes surpressions excédant les préconisations du matériel SATAM.

L'installation et l'exploitation devront interdire les coups de bélier et vibrations au niveau de l'appareil. On s'assurera aussi d'une mise en service progressive lors de tout démarrage de l'installation.

Le propriétaire de l'installation doit s'assurer que les utilisateurs connaissent et respectent les conditions d'utilisation et de sécurité du matériel SATAM dans le cadre des réglementations en vigueur.

La pression de service ne doit jamais dépasser 10 bar.

6. Instructions de maintenance:

L'installation doit faire l'objet de vérifications et d'une maintenance régulière, effectuée par du personnel qualifié et habilité, ce en respectant les conditions de sécurité réglementaires en vigueur.

Toutes interventions nécessitant le bris d'un scellement doivent être traitées selon la réglementation métrologique en vigueur.

Avant toute opération de maintenance, isoler le filtre purgeur de gaz à l'aide de vannes situées en amont et en aval de ce dernier ; puis purger le filtre en ouvrant l'orifice situé au-dessous de la bombonne prévu pour cet effet.

Vérifier périodiquement (3 mois) l'état du filtre. Celui-ci n'étant pas en Inox, un nettoyage complet est impératif.

Vérifier tous les 6 mois le joint de couvercle N° 27486 et le joint du filtre N° 363793 pour les EC 31 et EC 32 et le joint du couvercle N° 504764 pour les EC 39. A changer si besoin lors de ces vérifications.

A chaque démontage, changer les joints de tubulure N° 354926 pour les EC 31 et EC 32, et N° 357796 pour les EC 39.

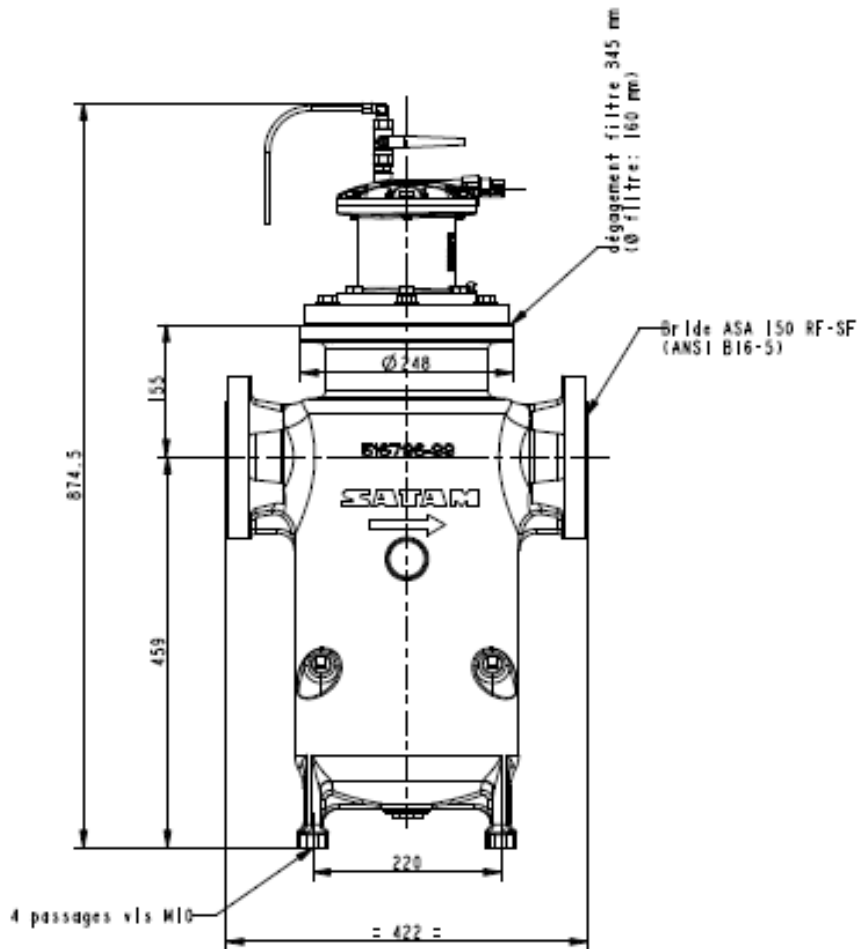
Changer les pièces suivantes tous les ans ou lors de dépannages ou vérifications:

- Joints 363616 et 363189,
- Joints 27149,
- Joint de clapet 356262,
- Joint 364469,

Oter les limailles qui se trouvent sur l'aimant 353605.

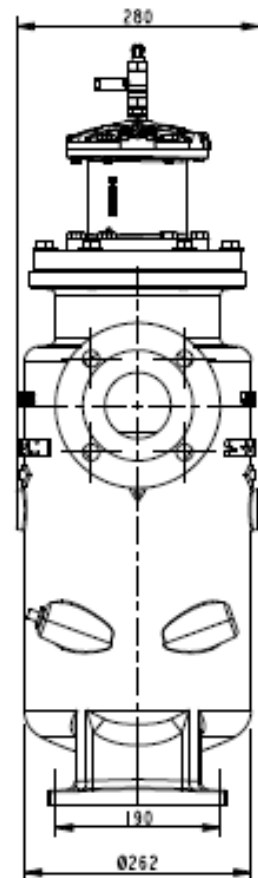
N'utiliser que des vis de classe 8.8 pour toutes les vis de fixation.

DIMENSIONS D'EMCOMBREMENT DES EC 31 ET EC 32

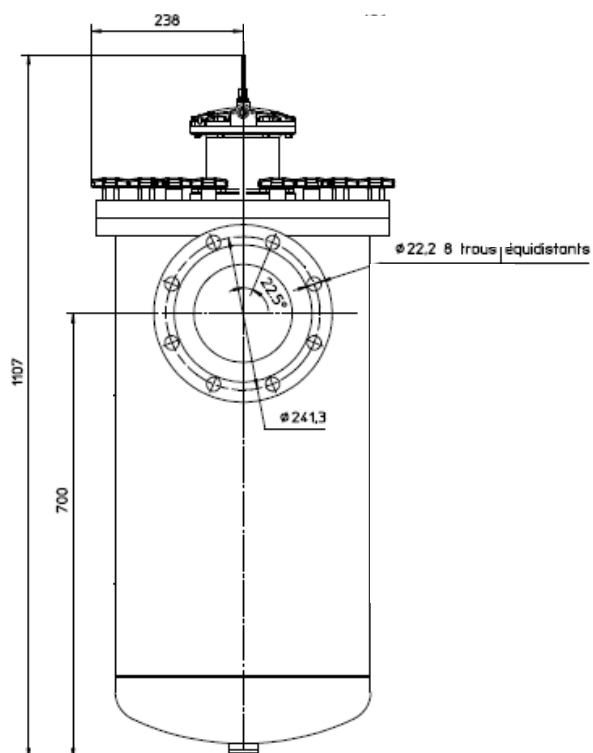
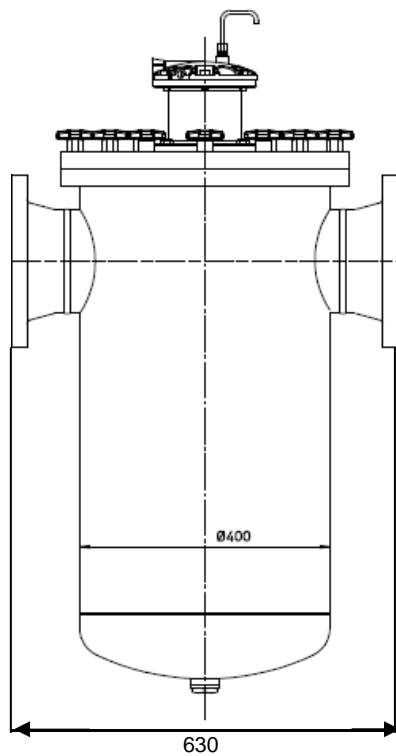


Filtration 50 ou 200 microns

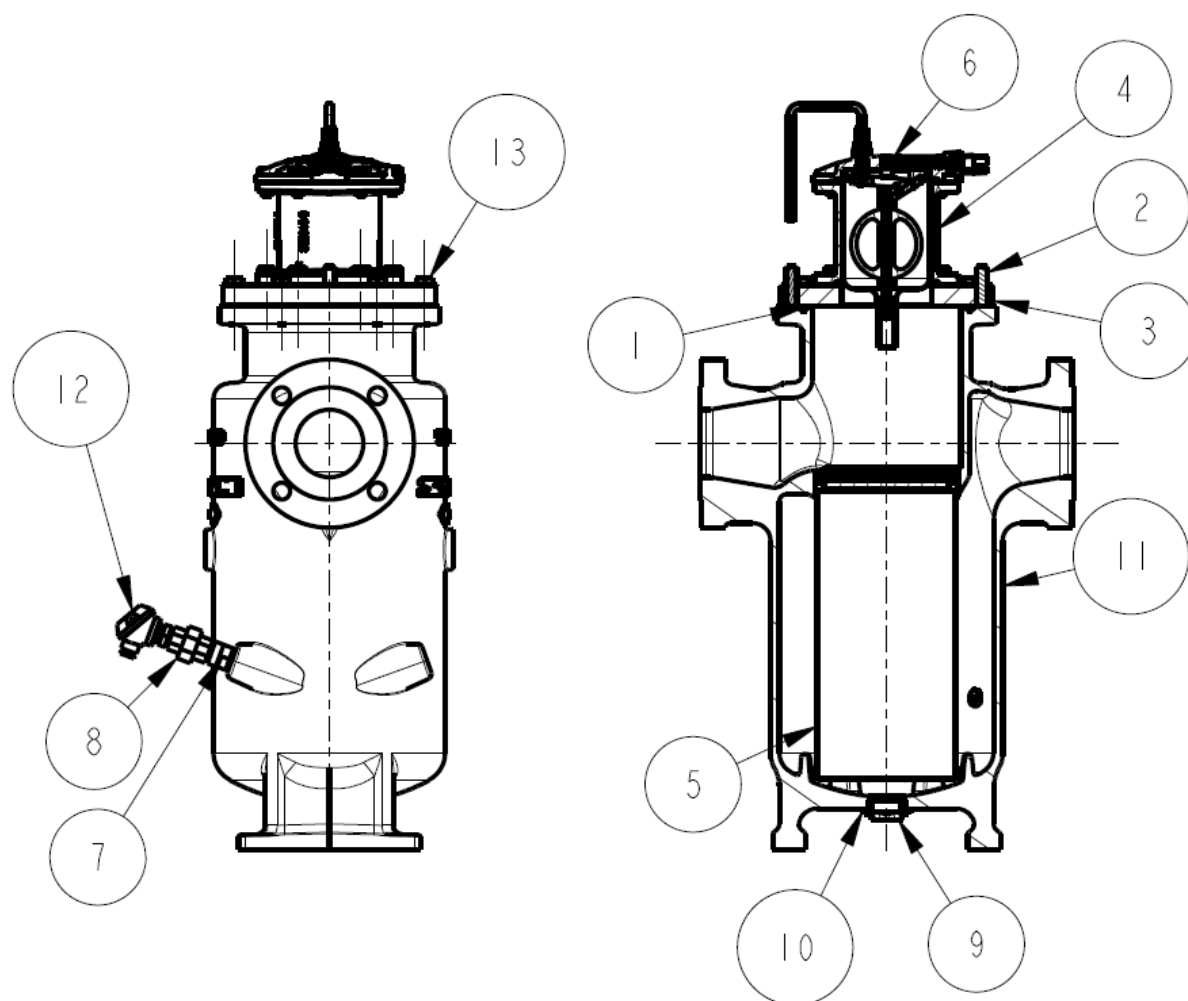
Poids : 76 Kg



DIMENSIONS D'EMCOMBREMENT DES EC 39

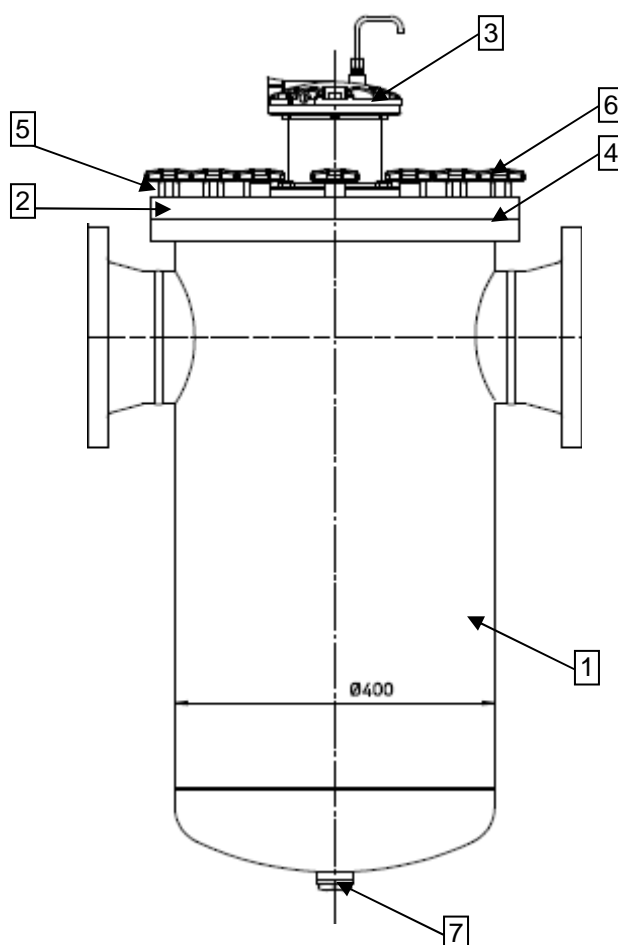


PIECES DE RECHANGE DES PURGEURS EC 31 ET EC 32



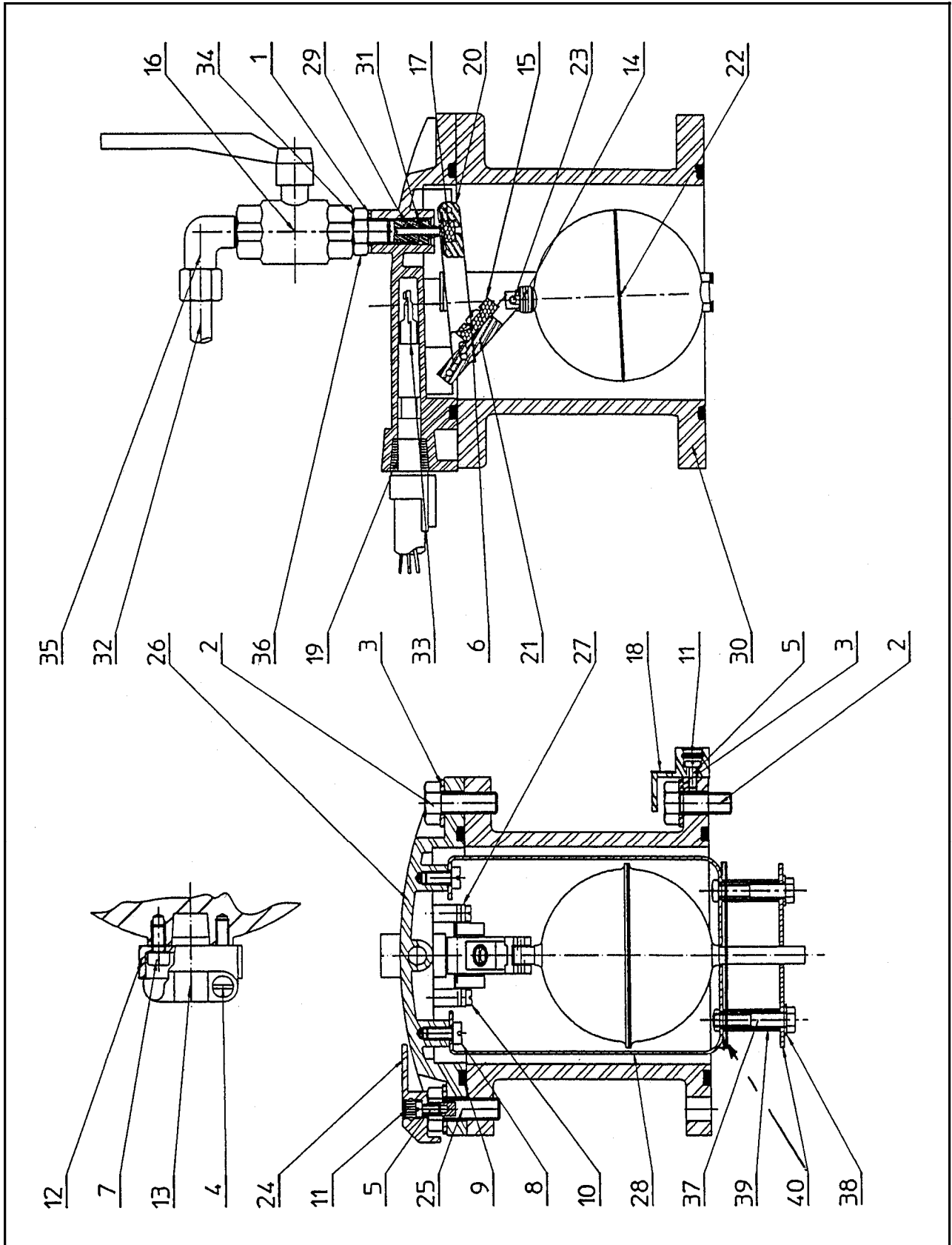
13	6	900016-26	Vis Hex Br Autobl M12x40
12	1	516890	SONDE DE T°
11	1	516796-30	Corps EC31 ASA150 "affaire irak"
10	1	516542	BAGUE BS 43-54
9	1	516541	BOUCHON 1''1/4
8	1	516361-10	RACCORD 1/2''
7	1	513202	DOIGT DE GANT
6	1	438903-22	CONTACT NIVEAU HAUT
5	1	436846	Panier filtrant 50micron
4	1	363945-11	REHAUSSE usinée
3	1	363186	COUVERCLE
2	2	362052	GOUGEON M12
1	1	27486	JOINT TORIQUE
REP Nb		Référence	Désignation

PIECES DE RECHANGE DES PURGEURS EC 39



Rep	REFERENCE	Qté	DESIGNATION
1	438109	1	Corps
2	363910	1	Couvercle
3	438903-11	1	Tête de purgeur
4	504764	1	Joint torique 393,07x 6,99
5	363912	12	Goujon M12-50/30
6	362053	12	Croisillon
7	995903	1	Bouchon GF290-1/2
	438110	1	Panier filtrant de 450 μ
	438111	1	Panier filtrant de 200 μ
	438113	1	Panier filtrant de 50 μ

PIECES DE RECHANGE TETE DE PURGEUR ELECTRIQUE



PIECES DE RECHANGE TETE DE PURGEUR ELECTRIQUE

Rep	1 REFER2ENCE	Qté	DESIGNATION
	438903		Tête de purgeur électrique
1	363189	1	Joint Plat Ø12x17x1 fibre rouge
2	20069	11	Vis THM 10 Lg 25
3	26776	12	Rondelle Ø 10,5x22x1,5
4	26848	2	Vis
5	26863	2	Vis TCBM 4 Lg 8
6	26988	1	Vis TCBM 4 Lg 10
7	27007	2	Vis TCc M6 Lg 12
8	27012	2	Vis TCc M6 Lg 12
9	27149	2	Joint
10	27182	4	Vis TCB M4 Lg 8
11	903177-002	2	Plomb
12	238607	1	Presse étoupe
13	902600	1	Collier
14	238594	1	Ressort
15	353605	1	Aimant
16	503809	1	Vanne boisseau sphérique
17	356262	1	Joint
18	364425	1	Cage de plombage
19	361418	1	Bague de presse étoupe
20	361913	1	Support de joint
21	361914	1	Support d'aimant
22	362021-11	1	Flotteur
23	362023	1	Goupille G02 Ø3 Lg 16
24	362601	1	Cage de plombage
25	362603	1	Vis spéciale
26	363133-11	1	Bride de support
27	363134	2	Plaquette
28	437633	1	Etrier
29	363137	1	Siège de clapet
30	363945-11	1	Réhausse
31	364469	1	Joint
32	504247	1	Tube
33	434130-13	1	Ampoule montée
34	363616	1	Joint Plat Ø14x20x2 fibre rouge
35	438834	1	Equerre
36	503461	1	Mamelon
37	21077	2	Vis
38	26742	2	Rondelle
39	365174	2	Entretoise
40	365175	1	Disque