

Countum Group

SATAM

Metering Solutions



EQUAVISION

Supervision pour dépôt et terminal

Polyvalence

Système dynamique et complet pour la supervision et la gestion de dépôt pétrolier et terminal.

Une architecture client-serveur maîtrisée pour un contrôle efficace et rapide de vos postes de chargement, de vos réceptions et expédition produits et une gestion optimal des autorisations.

Modularité

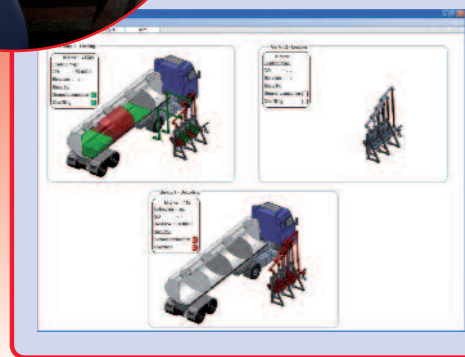
Approche modulaire assurant à l'utilisateur la mise en place des seules fonctions et stations de travail nécessaires à son installation

Adaptable aux sites de petites dimensions pour une simple supervision des îlots de chargement





Stations de travail



Applicatif Client 1



Station de travail



Imprimante

Applicatif Client 2



Station de travail



Imprimante et Encodeur

Applicatif Serveur



Communication Equalis
et lecteurs de badges
Base de données MySQL

Système Hôte



Réseau Ethernet Salle de contrôle



Postes de chargement



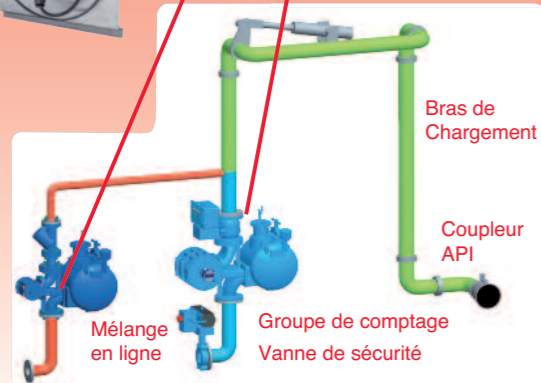
Calculateur de débit



Injection d'additifs



Systèmes de sécurité



Bras de Chargement

Coupleur API

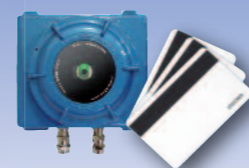
Mélange en ligne

Groupe de comptage Vanne de sécurité

Contrôle de livraison et autorisations



Feux d'autorisation



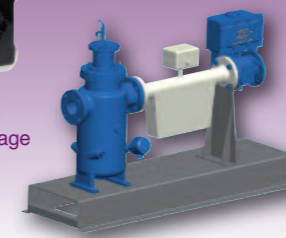
Lecteur de badge

Réception et expédition produits



Groupe de comptage pour pipeline

Calculateur de débit en salle



Compteur de débit sur site

Groupe de comptage de réception



Fonction	Description	Inclus Option
Application serveur	- Interface et gestion des calculateurs de débit - Etats pompes et vannes (en préparation) - Diagnostic et maintenance à distance des calculateurs de débit et du système Equavision	I I O
Postes de travail Applicatifs serveur	- Paramétrage et configuration du système - Interface homme machine : niveaux administrateur, superviseur et opérateur - Gestion des commandes et des livraisons - Contrôle à distance des opérations de chargement (présélection volume, plan de chargement, arrêt...) - Affichage et gestion des alarmes en temps réel - Edition et impression des journaux, bulletins de livraison, rapports	I I I I I I
Poste de chargement	- Gestion de l'injection d'additif via le calculateur de débit - Gestion du mélange via le calculateur de débit - Gestion du système de comptage via le calculateur de débit - Gestion des vannes de sécurité - Gestion des livraisons en source ou en dôme	I I I O I
Base de données	- Possibilité d'interfaçage avec le système hôte (DCS, ERP...) - Statistiques et rapports - Maintenance à distance assistée par ordinateur et diagnostics	O O O
Contrôle des livraisons et autorisations	- Gestion des chauffeurs, camions, clients et quotas - Lecteur de badge pour autorisation de livraison - Gestion de files d'attente (en préparation)	O O O
Réception et expédition produits	- Réception et transfert produits par pipeline - Déchargements mesurés de barges, wagons-citernes, camions et retour produits - Transfert mesuré bac à bac	I I I

Données techniques - Supervision et Gestion de données

Modèle		EQUAVISION
Description		Logiciel de supervision de postes de chargement et de réception basé sur une architecture client-serveur Collecte de données depuis les calculateurs Equalis, gestion de base de données Gestion plan de chargement et commande à distance des opérations de chargement Outil de maintenance et de configuration
Calculateurs de débit compatibles		Equalis S, Equalis L. Nous consulter pour autres calculateurs
Caractéristiques	Ordinateur serveur	Système d'exploitation : Windows Serveur 2008 - Possibilité de disque dur redondant Microprocesseur : Intel Xeon 3.2GHz ou équivalent Communication : Ethernet, Wi-Fi
	Ordinateur client	PC standard avec carte réseau Ethernet
	Encodeur et lecteur de badge	Technologie RFID, communication Ethernet Utilisable en zone ATEX Ex d (lecteur de badge)
	Antenne Wi-Fi extérieure	Configurable via un simple explorateur Windows IP68 - ATEX zone 2 1 ou 2 réseaux LAN suivant configuration
Interface Utilisateur	Module «Ilot»	Affichage de la position, de l'état et du volume de la dernière livraison de chaque calculateur de débit sur l'îlot
	Module «Bras»	Etat du calculateur / bras de chargement / point de réception : <ul style="list-style-type: none"> - Volume Brut, volume net, température, débit, totalisateurs, taux de mélange et taux d'addition instantané en cours de livraison - Visualisation instantanée des informations saisies par le chauffeur sur l'Equalis - Visualisation de l'avancement de la livraison en cours (% de la quantité à livrer) Configuration et visualisation <ul style="list-style-type: none"> - Des produits simples (nom, additifs associés, etc...) - Configuration des produits de mélange (nom, taux, additifs associés, produits de base, etc...) - Configuration des additifs (nom, volume de tranches, volume initial, etc...) - Visualisation et configuration des entrées logiques (caractéristiques et états en temps réel) - Visualisation de l'état des relais de commande en temps réel - Visualisation et acquittement des erreurs : impulsions de comptage, PT100, arrêt d'urgence, sur/sous débit, fuite additif, etc... Actions sur le calculateur <ul style="list-style-type: none"> - Passage en pré-livraison, arrêt et suspension de la livraison en cours
Interface Plan de chargement	Fonctions	Création de plan de chargement permettant la livraison via un système de badge Création d'une base de données chauffeur, client, véhicule Création d'une base de données de produits disponibles Stockage en temps réel des quantités livrées Visualisation des précédents plans de chargement effectués en fonction du client, chauffeur, produits Impression des plans de chargements (résumé des transactions associées à un plan de chargement)
Base de données	Spécifications	Type mySQL – stockée sur ordinateur serveur Mise à jour en temps réel via l'application serveur de la base de données mySQL
	Liaison entre Equalis et Equavision	MODBUS TCP/IP – liaison filaire ou wireless (Wi-Fi)
Journal		Stockage des transactions Possibilité de trier les données par date, produit, chauffeur, évènement, client... Exportation sur feuille Excel totalement configurable
Ticket – Bulletin de livraison		Ticket global propre à une commande ou ticket unitaire propre à une livraison Impression manuelle ou automatique Numéro de transaction, date heure, quantité(s) livrée(s), température moyenne, chauffeur, utilisateur... Informations imprimables configurables sous Microsoft Word
Rapport de diagnostic		Stockage de toutes les données volatiles nécessaires pour un diagnostic complet des calculateurs Mise en forme des données au format « Crystal Report » pour une aide au diagnostic rapide et efficace

Siège et Direction commerciale

PARIS NORD II
Bat. le Gauguin - 47 allée des Impressionnistes
BP 85012 Villepinte
95931 Roissy CDG Cedex FRANCE
Tél. : +33 (0)1 48 63 02 11
Fax : +33 (0)1 49 38 41 01
E-mail : ventes@satam.eu

Site de production

Avenue de Verdun - CS 60129
14700 Falaise FRANCE
Tél. : +33 (0)2 31 41 41 41
Fax : +33 (0)2 31 40 75 61



www.satam.eu