

Countum Group

SATAM

Metering Solutions



Groupes de comptage gravitaires

ZCE 10 & ZCE 11-80

Les ZCE 10 et ZCE 11-80 sont des unités de comptage dédiées au déchargement des camions-citernes. Ils sont destinés à une utilisation en vidange gravitaire du camion vers un réservoir de stockage.

Le ZCE 10 est un groupe de comptage à installer sur le camion-citerne et le ZCE 11-80 est à installer sur le quai de déchargement.

Equipé d'un indicateur mécanique ou numérique, ils permettent de déterminer et de vérifier les quantités livrées sans aucune contestation.

Calculateurs de débit

Systèmes de comptage

Compteurs

Accessoires

Secteurs d'application

- Comptage déchargement de camions-citernes
- Mesure de carburants traditionnels et de biocarburants
- Comptage embarqué sur camion-citerne

Grande fiabilité du système de mesure

Une technologie de comptage robuste et fiable
Compteur volumétrique avec palettes mobiles.

Excellente stabilité à long terme.

Filtre et dispositif d'élimination de gaz intégrés.

Précision de mesure indépendante de la viscosité du liquide.

Simplicité d'installation

Entièrement assemblé et testé en usine.

Connexion directe aux flexibles du camion et de la cuve de stockage.

Filtre séparateur de gaz sans interaction avec l'atmosphère extérieure.

Construction compacte pour installation aisée sur camion-citerne.

Sécurité et simplicité d'utilisation :

Système d'élimination automatique des gaz adapté à un démarrage flexible vide.

Filtrage avec possibilité de détection automatique de colmatage.

Points clés

Technologie auto-alimentée

Aucun besoin d'alimentation électrique pour version avec indicateur mécanique.

Faible coût de maintenance

Construction simple et robuste avec peu d'éléments mécaniques en mouvement.

Faible coût d'installation

Peut être monté sur chariot en tant qu'unité de mesure mobile.

Sécurité d'utilisation

Système de mesure fourni entièrement assemblé et testé en usine pour assurer une fiabilité maximale.

Stabilité et exactitude de mesure

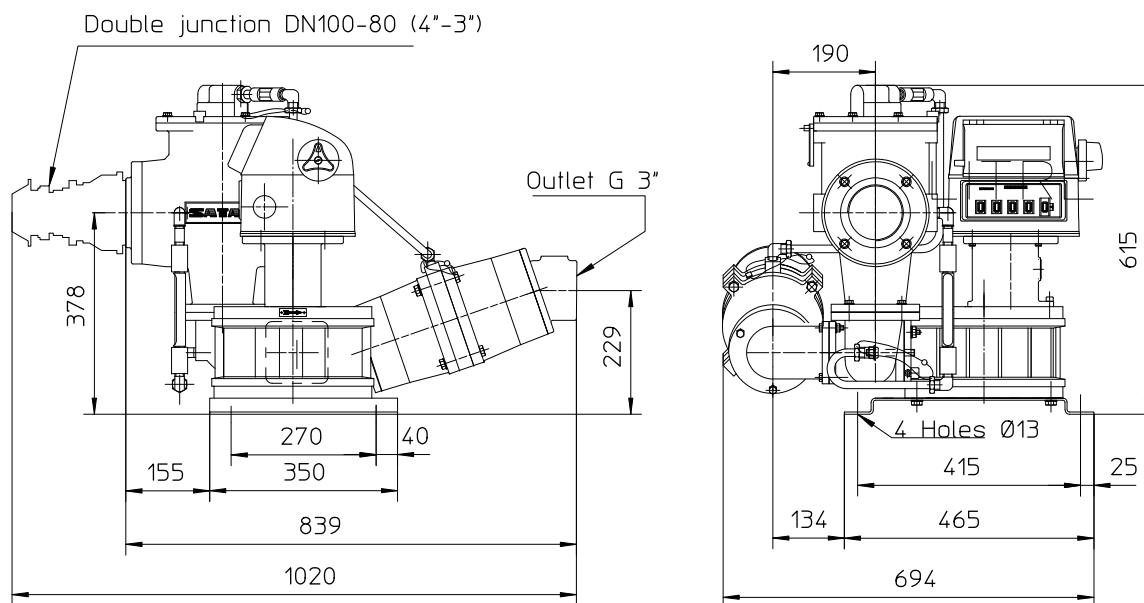
Précision de la mesure garantie sur une longue période sans risque de dérive de la courbe d'étalonnage.

Conception modulaire

Large gamme d'accessoires pour la réalisation de groupes adaptés à la demande.

Caractéristiques techniques - Groupes de comptage gravitaires

| Ensemble de mesurage | | ZCE 10 | ZCE 11-80 |
|--|----------------------------------|--|--|
| Débit maximal | m ³ /h - L/mn - USGPM | 45 - 750 - 200 | |
| Applications | | Groupe de comptage gravitaire embarqué sur camion-citerne | Groupe de comptage gravitaire pour réception produit |
| Paramètres mesurés | | Volume brut, volume corrigé en température*, masse*, débit instantané*, température* (* : uniquement pour version avec calculateur électronique) | |
| Liquides mesurés | | Essence, supercarburants, diesel, E5...E85, biodiesel, kérosène, ester méthylique d'acide gras, huiles | |
| Equipements | Filtre séparateur de gaz | Modèle EC 35 Filtrage 50 à 450 µ (270 à 40 Mesh) selon liquide Tête du purgeur avec système différentiel à flotteur | |
| | Compteur volumétrique | Modèle ZC 17-80 | |
| | Mesure de température | Pt 100 4-fils (option pour version calculateur électronique) | |
| | Vanne d'autorisation | Modèle XAD Débit contrôlé par dispositif de séparation de gaz | |
| | Vanne manuelle | Modèle XAD 50 Intégrée pour contrôle du dépotage | - |
| | Indicateur calculateur | Indicateur mécanique modèle VR avec pré déterminateur*, imprimeur*, émetteur d'impulsion*, (* : option) ou Calculateur électronique Equalis avec affichage, archivage sécurisé des transactions | |
| Conditions de fonctionnement | Pression | 10 bar max. | |
| | Viscosité | 20cSt max. – Nous consulter pour viscosités supérieures | |
| | Température liquide | -10 à + 80 °C | |
| | Température ambiante | Standard -25 à + 55°C ; Option -40 à + 55°C Nous contacter pour températures supérieures ou inférieures | |
| Performances métrologiques | Précision volume | < +0.15 % - Option < +0.1 % - pour plage de mesure 10 : 1 | |
| | Répétabilité volume | < +0.02 % | |
| | Précision température | < 0.5 °C | |
| Installation | Certification ATEX | Zone 1 - II 2 G | |
| Certifications transactions commerciales | | Certificat d'examen CE de type n°LNE-28039 Certificat de conformité de type OIML R117 n°LNE-24351(ZC17) | |
| Dimensions et poids | | 120 kg | |



Siège et Direction commerciale

PARIS NORD II
Bat. le Gauvain - 47 allée des Impressionnistes
BP 85012 Villepinte
95931 Roissy CDG Cedex FRANCE
Tél. : +33 (0)1 48 63 02 11
Fax : +33 (0)1 49 38 41 01
E-mail : ventes@satam.eu

Site de production

Avenue de Verdun - CS 60129
14700 Falaise FRANCE
Tél. : +33 (0)2 31 41 41 41
Fax : +33 (0)2 31 40 75 61



www.satam.eu