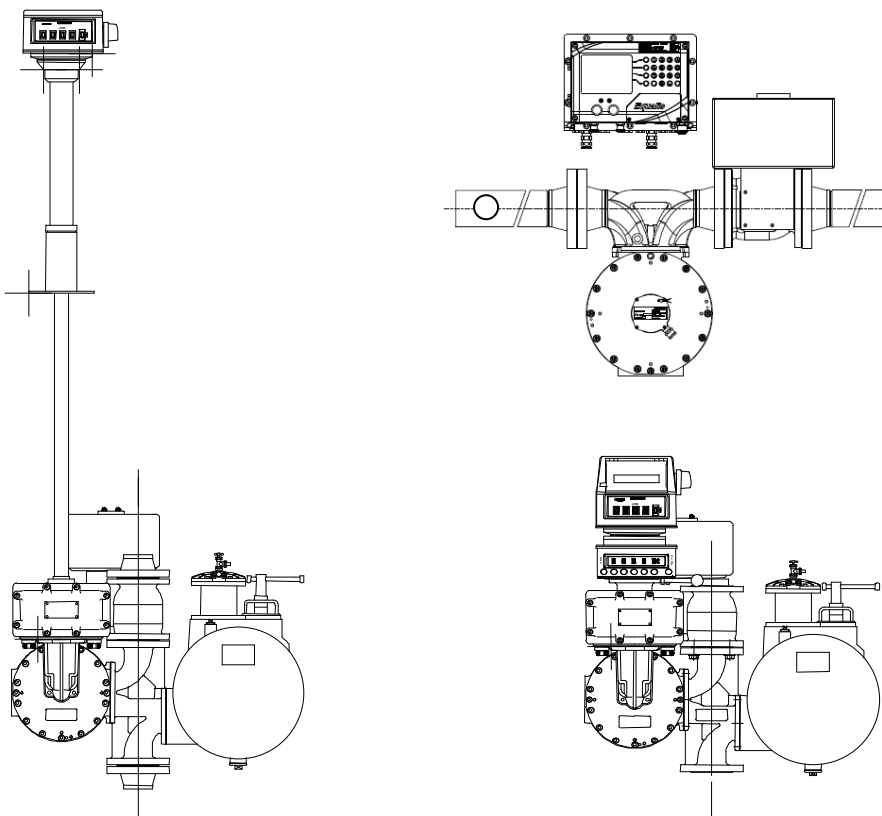


**GRUPO DE MEDICIÓN
ZCE 5-24 – ZCE 5-48
ZCE 5-80 – ZCE 5-150
PIEZAS DE RECAMBIO**

U508191-s – Révision 3 – 05 Febrero 2010



Este documento incluye **59** páginas (incluyendo la cubierta)

**Este documento es propiedad de SATAM
y no puede ser transmitido a terceros sin autorización previa**

SATAM se reserva el derecho de modificar este documento sin aviso previo

En conformidad a la Directiva Europea 94/9/CE-ATEX y 97/23/CE - PED

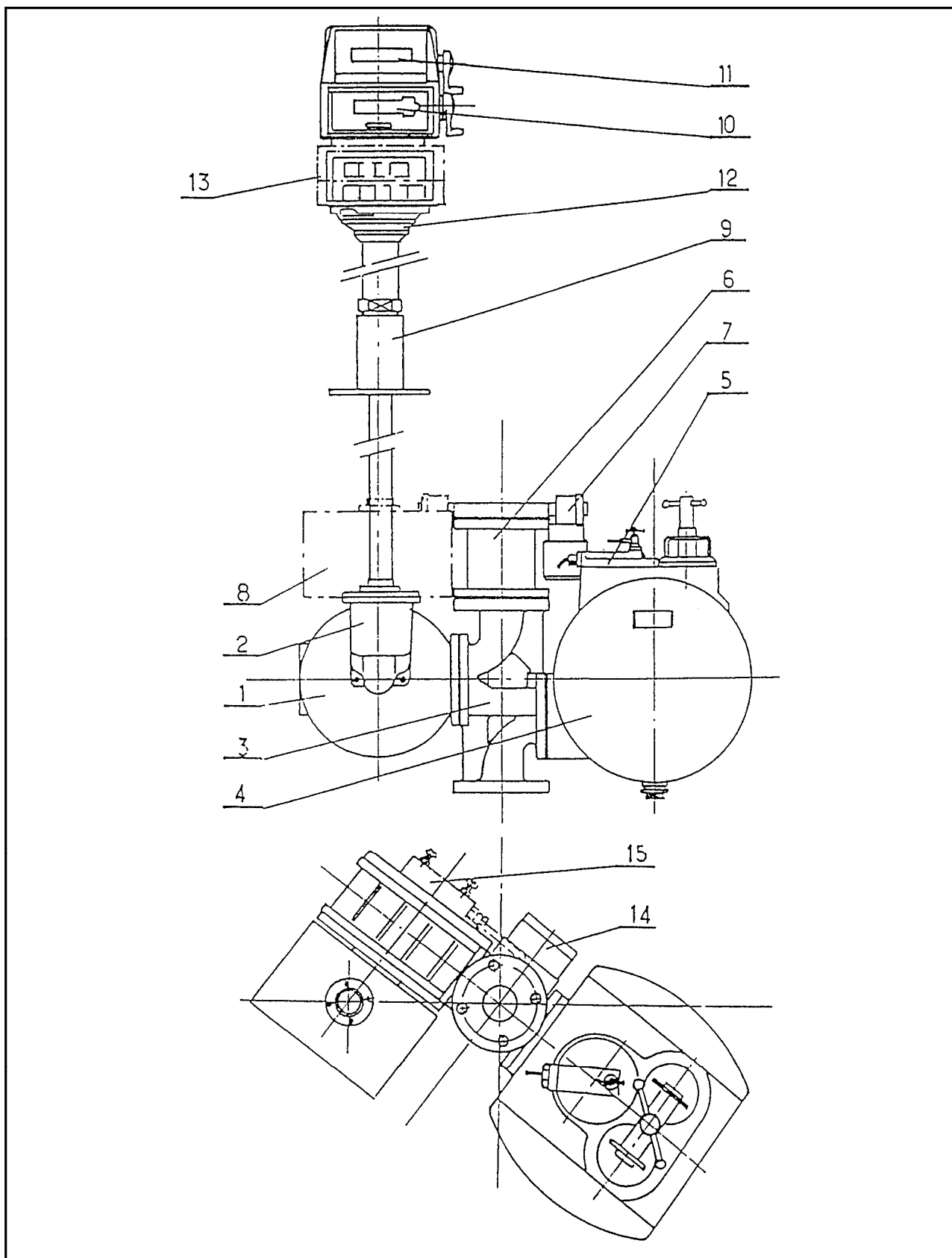
Sumario

GRUPO DE MEDICIÓN ZCE5 E80.....	4
GRUPO DE MEDICIÓN ZCE5 E150.....	5
GRUPO DE MEDICIÓN ZCE5	6
TUBULADURA PIEZAS DE MONTAJE ZCE 5-80	7-8
TUBULADURA PIEZAS DE MONTAJE ZCE 5 -150	9-10
FILTRO PURGADOR EC 29 - 80.....	11-12
FILTRO PURGADOR EC 29 - 150.....	12-14
CABEZA DE PURGADOR DE GAS TIENE CIERRE AUTOMATICO	12-16
CAMARA DE MEDIDA MA 21-24	12-18
CAMARA DE MEDIDA MA 21-48	12-20
CAMARA DE MEDIDA MA 21-80 ENTRADA A LA DERECHA INVERTIDA ...	12-22
CAMARA DE MEDIDA MA 21-80 ENTRADA A LA DERECHA INVERTIDA CON TOMA DE INYECTOR	12-24
CAMARA DE MEDIDA MA 21-150 ENTRADA A LA DERECHA INVERTIDA CON TOMA DE INYECTOR	12-26
DISPOSITIVO DE AJUSTE AB 21	12-28-29
ADAPTACIÓN INDICADOR DE CAUDAL INSTANTÁNEO	30-31
VÁLVULA D'AUTORIZACION DE 3" A 1 ELECTROPILOTE.....	32-33
VÁLVULA D'AUTORIZACION DE 4" A 1 ELECTROPILOTE.....	34-35
ELECTROPILOTE	36-37
VÁLVULA XAD 37 – DN 80 (3").....	38-39

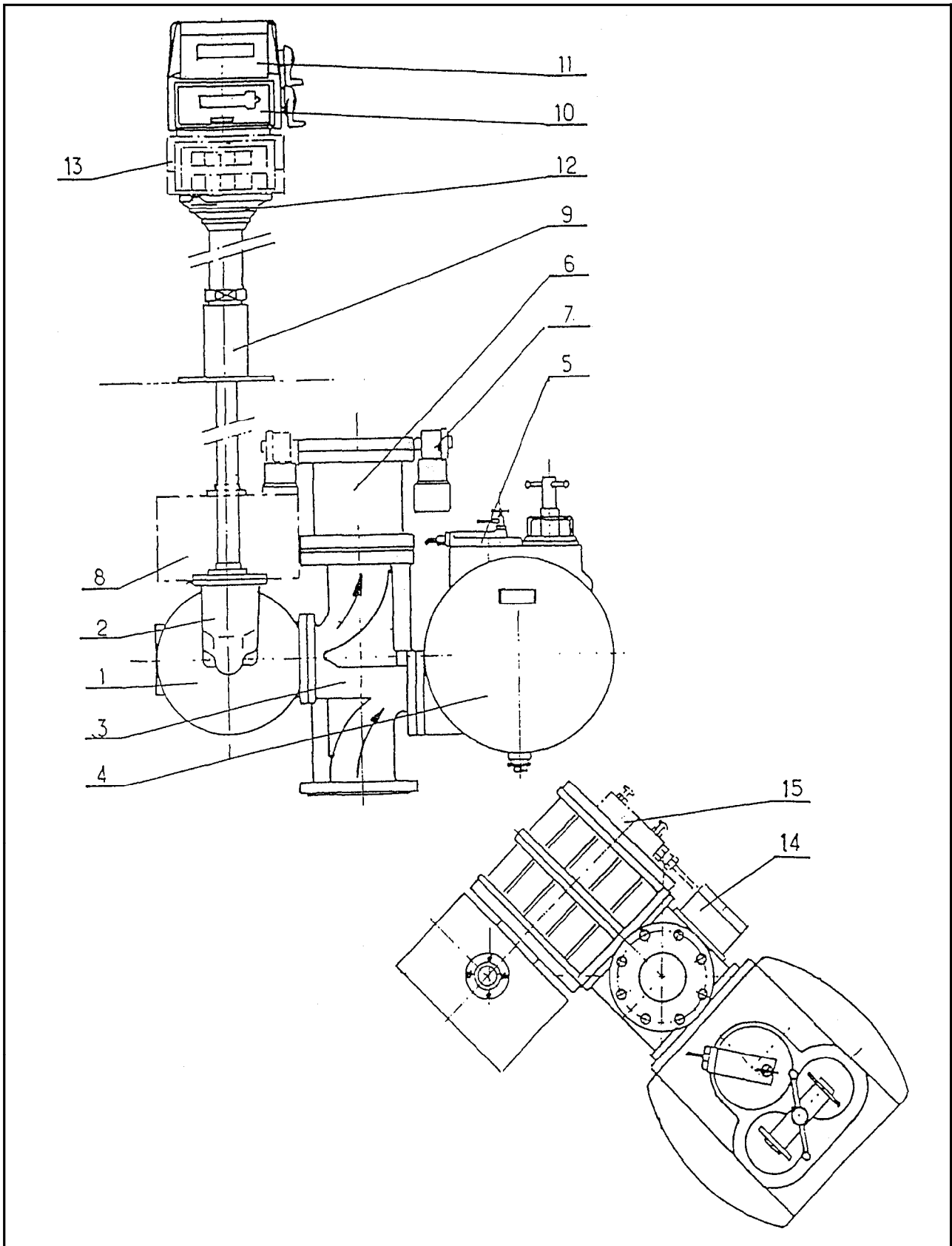
SATAM

VÁLVULA XAD 37 VERTICAL À PETIDO ELECTROMECHANICO.....	40-41-42
VÁLVULA XAD 36 AJUSTABLE – DN 100 (4'')	43-44
VÁLVULA XAD 36 VERTICAL À PETIDO ELECTROMECHANICO	45-46-47
CAJA NORMAL AC - 7.....	48-49
LEVANTAMIENTO AJUSTABLE XAB - 28	50-51
DISPOSITIVO DE TRANSMISIÓN ORIENTABLE XAB.2 (ZCE 5-80)	52-53
DISPOSITIVO DE TRANSMISION ORIENTABLE XAB.2 (ZCE 5-150)	54-55
DISPOSITIVO DE TRANSMISION ORIENTABLE XAB.2 ADAPTACION PREDE VR 7889.....	56-57
ANTI-ATOLONDRAMIENTO TIENE MICRORRUPTOR SOBRE IMPRESOR DE TICKET TYPE VR 7498 ET 7951.....	58-59

GRUPO DE MEDICIÓN ZCE5 E80



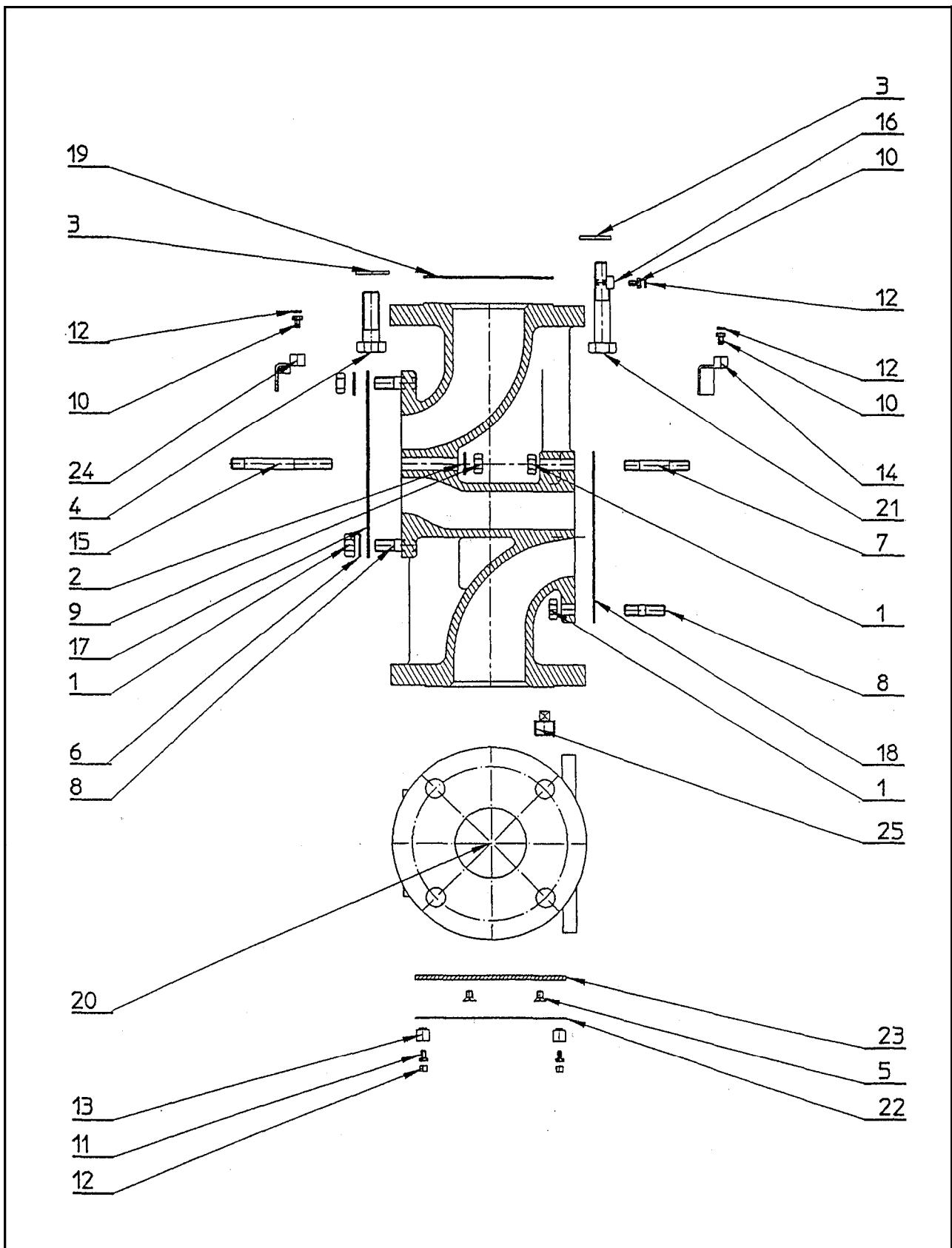
GRUPO DE MEDICIÓN ZCE5 E150



GRUPO DE MEDICIÓN ZCE5

SEÑAL	DESIGNACIÓN
1	Camara de Medida MA 21-80 ou Camara de Medida MA 21-150
2	Dispositivo de ajuste AB 21
3	Tubo central
4	Filtro purgador EC 29.80 ou EC 29.150
5	Cabeza de purgador de gas
6	Válvula d'autorización
7	Electropilote
8	Caja normal
9	Levantamiento ajustable
10	Cabeza de lectura
11	Impresor
12	Diferencial
13	Translation failed
14	Caja ADF
15	Inyector aditivo

TUBULADURA PIEZAS DE MONTAJE ZCE 5-80

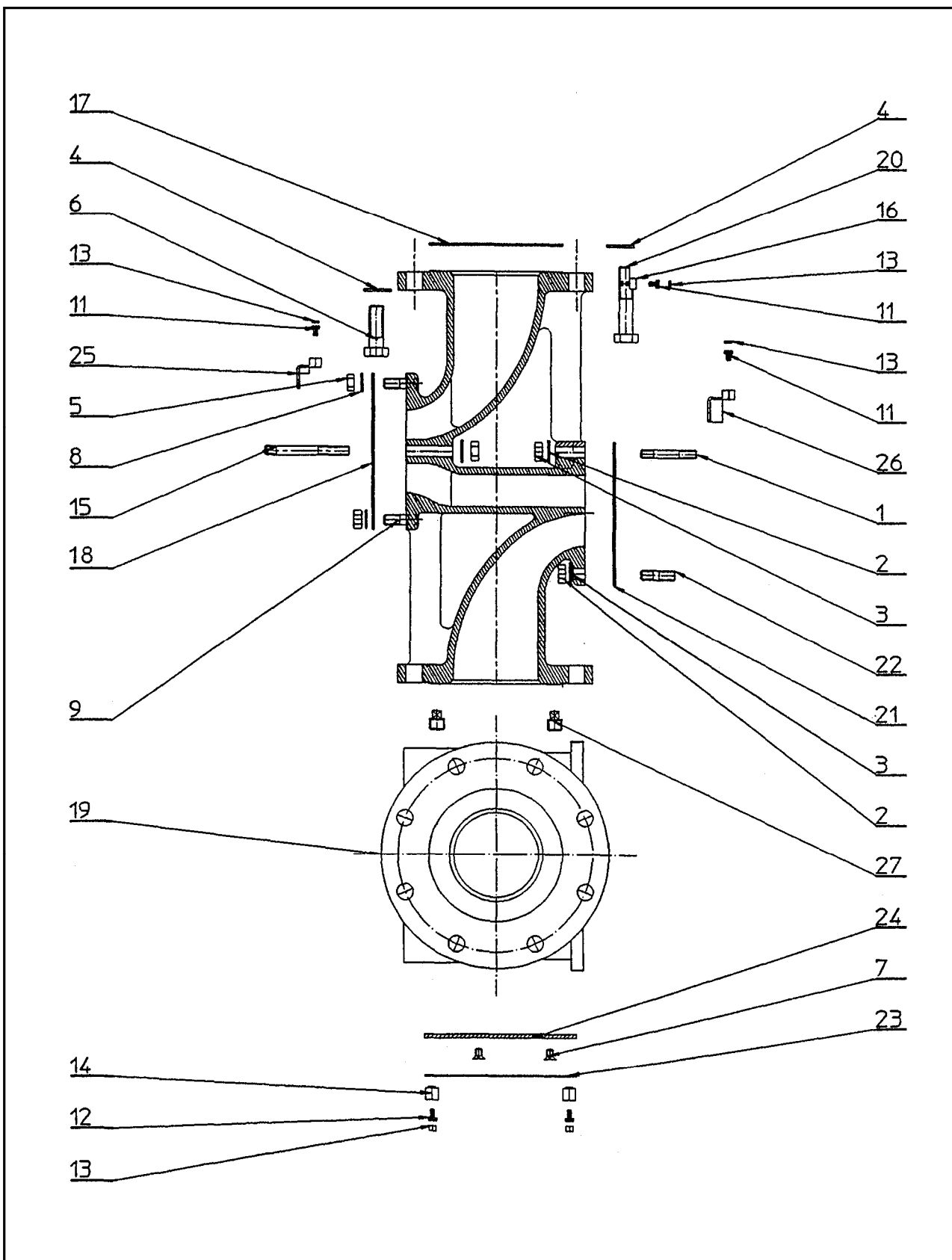


U507972 1/2 Révision 0

TUBULADURA PIEZAS DE MONTAJE ZCE 5-80

SEÑAL	REFERENCIA	CANTIDAD	DESIGNACIÓN
1	20417	12	Tuerca M10
2	20506	1	Arandela Ø 12
3	20524	4	Arandela Ø 16
4	21169	3	Tornillo M16 Lg 50
5	21511	2	Tornillo M6 Lg 10
6	25039	4	Arandela Ø 10
7	25171	1	Espárrago M10 15x30x20
8	25337	11	Espárrago M10 15x5x20
9	26525	1	Tuerca M11 150
10	26857	3	Tornillo M5 Lg 8
11	26863	2	Tornillo M4 Lg 8
12	903177-002	5	Precinto
13	901276	2	Caja de precintado
14	357651	2	Caja de precintado
15	230035	1	Espárrago M11 150
16	234858	1	Caja de precintado
17	517248	1	Junta
18	354619	1	Junta
19	354926	2	Junta
20	355309	1	Tubuladura
21	357999	1	Tornillo de precintado
22	356560	1	Placa de definición
23	357041	1	Placa soporte
24	357062	1	Caja de precintado

TUBULADURA PIEZAS DE MONTAJE ZCE 5 -150

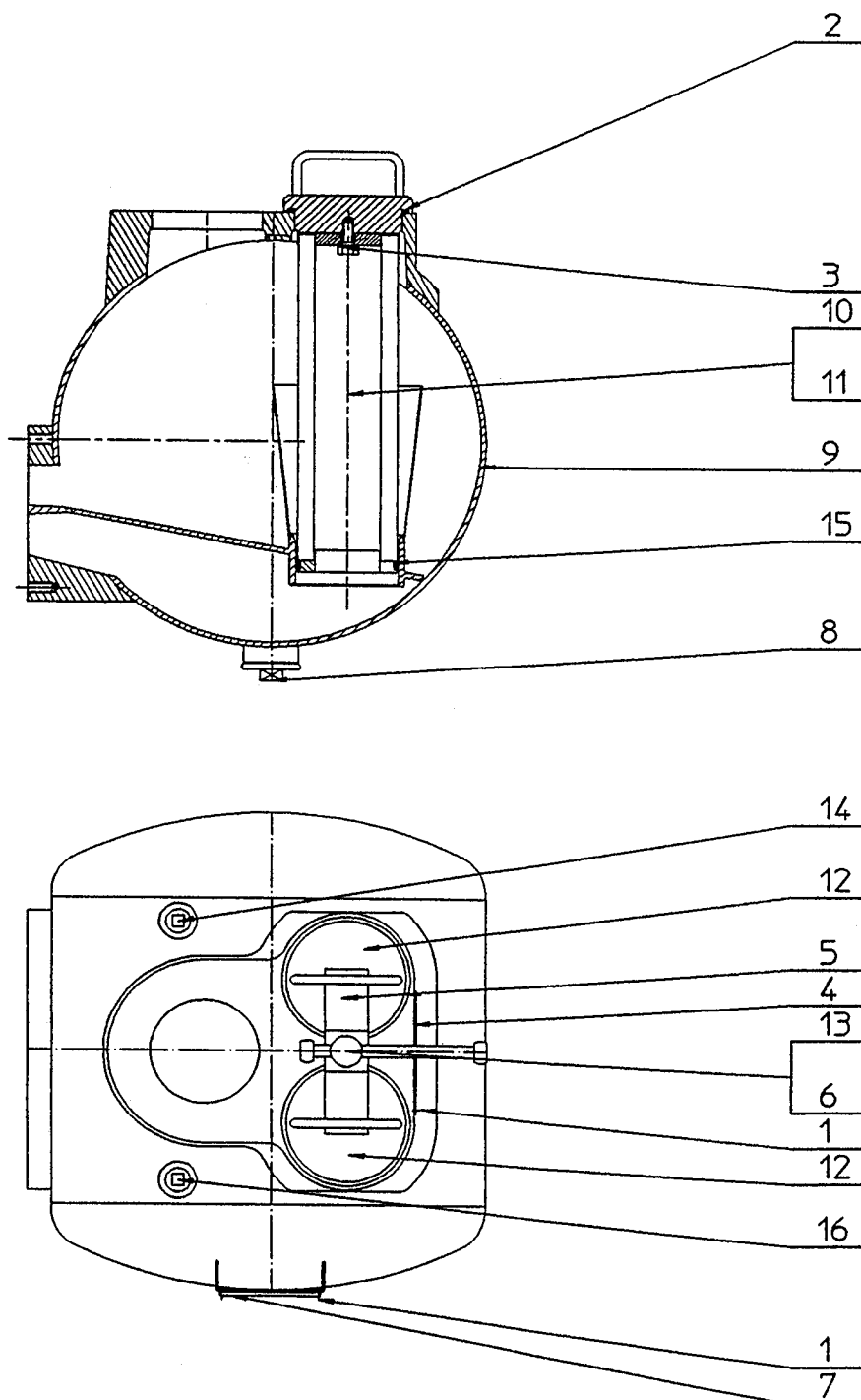


U507975 1/2 Révision 1

TUBULADURA PIEZAS DE MONTAJE ZCE 5 -150

SEÑAL	REFERENCIA	CANTIDAD	DESIGNACIÓN
1	10410	1	Espárrago M12
2	20402	10	Tuerca M12
3	20506	2	Arandela Ø 12
	26716	10	Arandela Ø12
4	20524	8	Arandela Ø 16
5	20417	8	Tuerca M10
6	21947	7	Tornillo M16 Lg 50
7	21511	2	Tornillo M6 Lg 10
8	25039	8	Arandela Ø 10
9	25337	8	Espárrago M10 15x5x20
10	26525	2	Tuerca M11 150
11	26857	3	Tornillo M5 Lg 8
12	26863	2	Tornillo M4 Lg 8
13	903177-002	5	Precinto
14	901276	2	Caja de precintado
15	230035	2	Espárrago M11 150
16	234858	1	Caja de precintado
17	353606	1	Junta
18	517248	2	Junta
19	355311	1	Tubuladura
20	357999	1	Tornillo de precintado
21	355778	1	Junta
22	356158	9	Espárrago M12 18x12x15
23	356560	1	Placa de definición
24	357041	1	Placa soporte
25	357062	1	Caja de precintado
26	357651	1	Caja de precintado
27	995902	1	Tapón 3/8"
	360315	1	Tapón latón D.14x150 RF 710N
	900450-003	1	Anillo BS Ø14

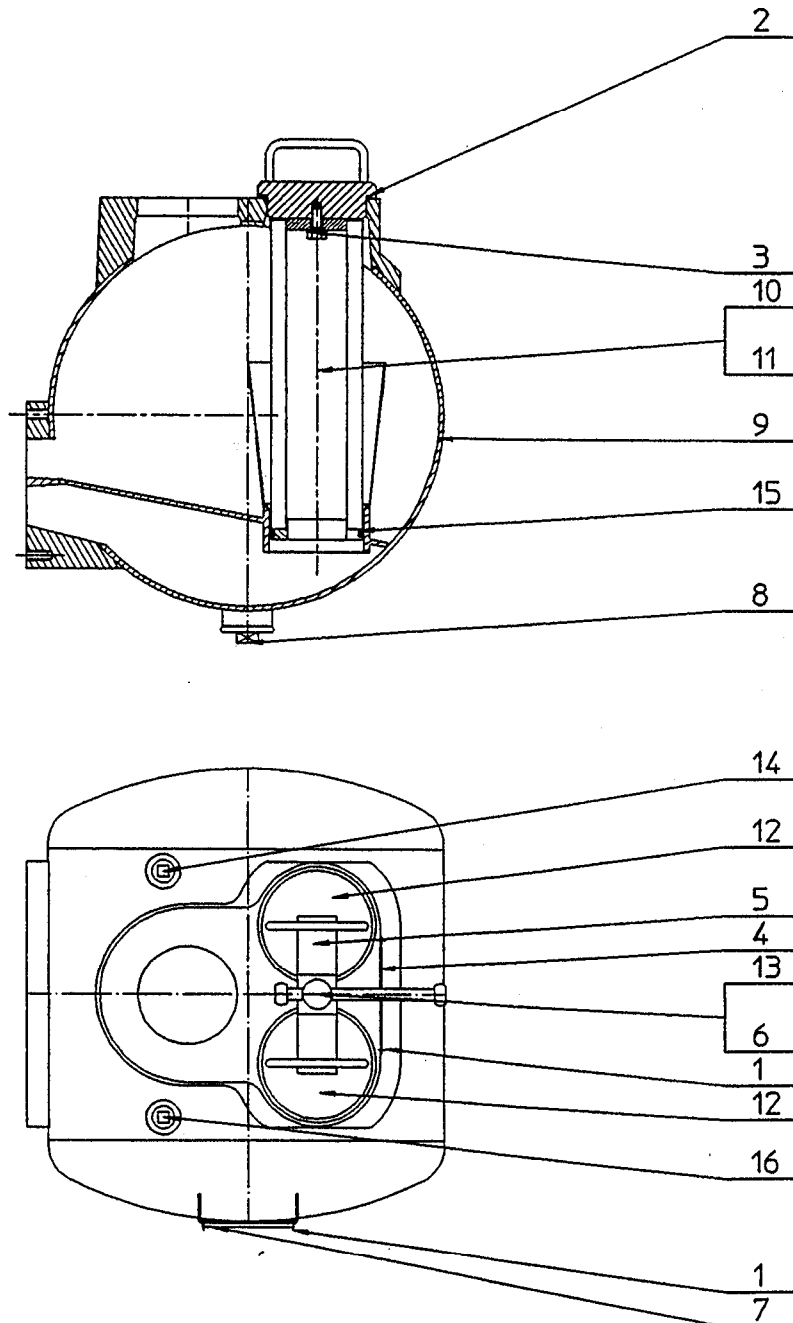
FILTRO PURGADOR EC 29 - 80



FILTRO PURGADOR EC 29 - 80

SEÑAL	REFERENCIA	CANTIDAD	DESIGNACIÓN
	434087		Purgador EC 29 - 80
1	9680	6	Remache SIM N° Lg 4.8
2	364456	2	Junta tórica Ø 100,97x5,33
3	20051	2	Tornillo H M10 Lg 20
4	354718	1	Placa
5	355308	1	Brida de sujeción
6	355383	1	Espárrago M16 40x50x22
7	365038	1	Placa de definición
	26863	1	Tornillo CB M4 – 8 AC
	901276	1	Caja de precintado
	903177-002	1	Precinto
8	358591	1	Tapón 1"1/4 gas
9	433766	1	Cuerpo
10	437732	2	Cesta filtrada 200 micrones
11	437733	2	Cesta filtrada 50 micrones
12	433934	2	Tapa
13	434269	1	palanca de pedido
14	995902	1	Tapón 3/8 gas
15	27761	2	Junta tórica
16	995903	3	Tapón 1/2 gas

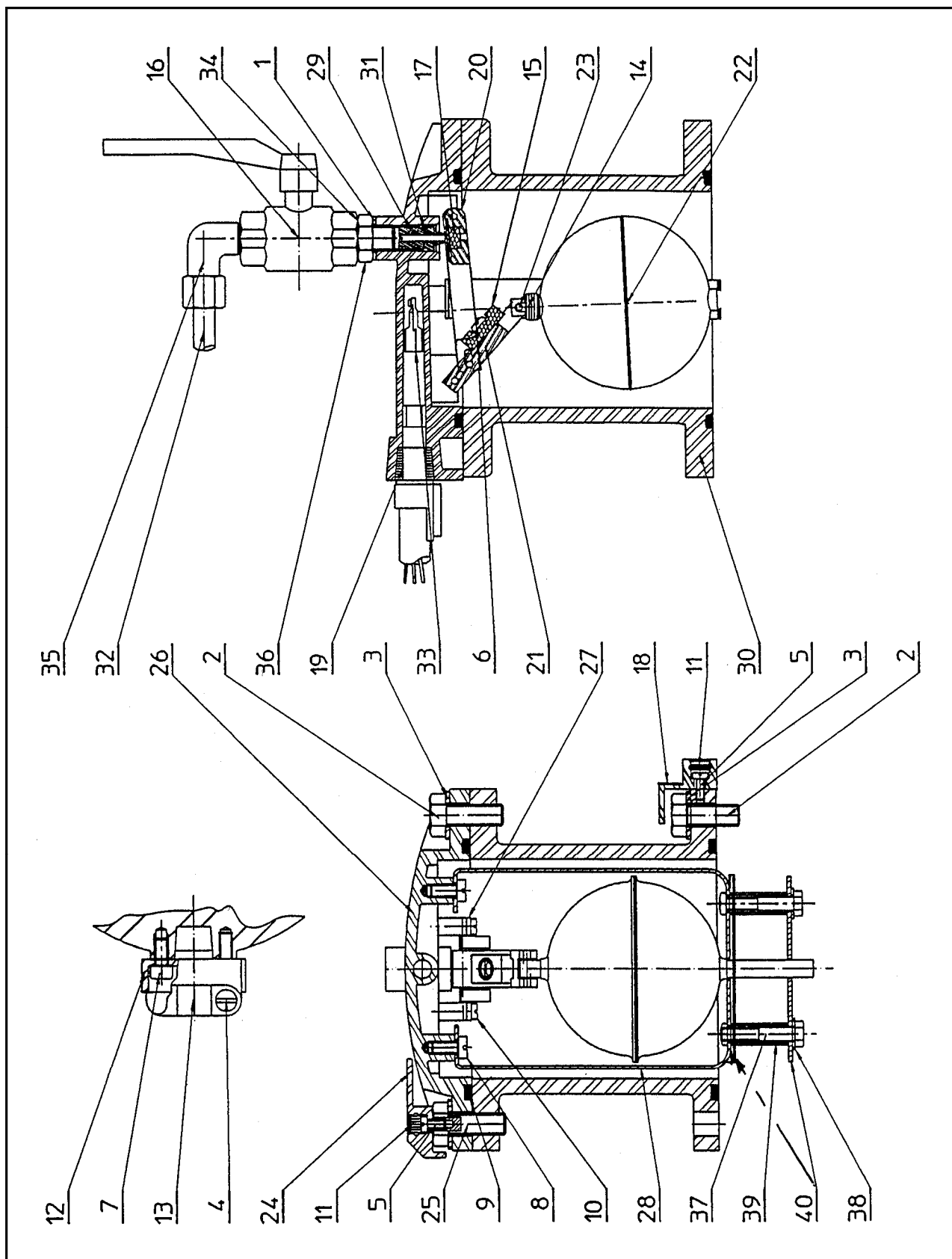
FILTRO PURGADOR EC 29 - 150



FILTRO PURGADOR EC 29 - 150

SEÑAL	REFERENCIA	CANTIDAD	DESIGNACIÓN
			Purgador EC 29 - 150
1	9680	6	Remache SIM N°4 Lg 4.8
2	364456	2	Junta tórica Ø 100,97x5,33
3	20051	2	Tornillo H M10 Lg 20
4	354718	1	Placa
5	355308	1	Brida de sujeción
6	355383	1	Espárrago M16 40x50x22
7	365038	1	Placa de definición
	26863	1	Tornillo CB M4 – 8 AC
	901276	1	Caja de precintado
	903177-002	1	Precinto
8	358591	1	Tapón 1"1/4 gas
9	433767	1	Cuerpo
10	437732	2	Cesta filtrada 200 micrones
11	437733	2	Cesta filtrada 50 micrones
12	433934	2	Tapa
13	434269	1	Palanca de pedido
14	995902	1	Tapón 3/8 gas
15	27761	2	Junta tórica
16	995903	3	Tapón 1/2 gas

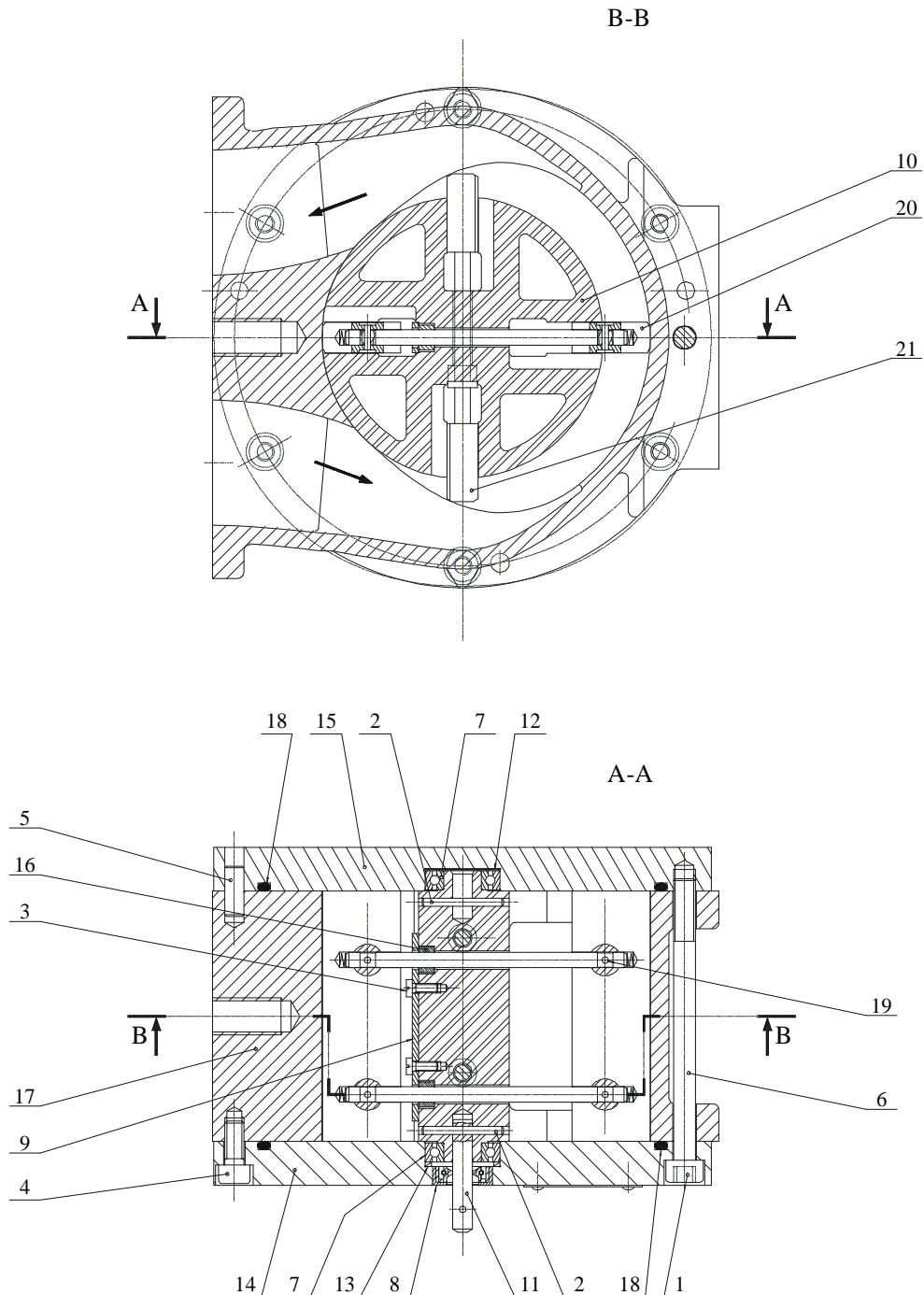
CABEZA DE PURGADOR DE GAS TIENE CIERRE AUTOMATICO



CABEZA DE PURGADOR DE GAS TIENE CIERRE AUTOMATICO

SEÑAL	REFERENCIA	CANTIDAD	DESIGNACIÓN
	438903		Cabeza de purgador de gas
1	363189	1	Junta Plato Ø12x17x1
2	20069	11	Tornillo THM 10 Lg 25
3	26776	12	Arandela Ø 10,5x22x1,5
4	26848	2	Tornillo
5	26863	2	Tornillo TCBM 4 Lg 8
6	26988	1	Tornillo TCBM 4 Lg 10 Inox
7	27007	2	Tornillo TCc M6 Lg 12
8	27012	2	Tornillo TCc M6 Lg 12 Inox
9	27149	2	Junta
10	27182	4	Tornillo TCB M4 Lg 8 Inox
11	903177-002	2	Precinto
12	238607	1	Presa estopas
13	902600	1	Abrazadera
14	238594	1	Muelle
15	353605	1	Imán
16	503809	1	Válvula grifo de macho
17	356262	1	Junta
18	364425	1	Caja de precintado
19	361418	1	Anillo de presa estopas
20	361913	1	Soporte de junta
21	361914	1	Soporte d' Imán
22	362021-11	1	Flotador
23	362023	1	Pasador G02 Ø3 Lg 16
24	362601	1	Caja de precintado
25	362603	1	Tornillo spéciale
26	363133-11	1	Brida de apoyo
27	363134	2	Placa
28	437633	1	Abrazadera
29	363137	1	Sede de Válvula
30	363945-11	1	Levantamiento
31	364469	1	Junta
32	504247	1	Tubo
33	434130-13	1	Bombilla subida
34	363616	1	Junta Plat Ø14x20x2 fibra roja
35	438834	1	Escuadra
36	503461	1	Pezón
37	21077	2	Tornillo
38	26742	2	Arandela
39	365174	2	Riostra
40	365175	1	Disco

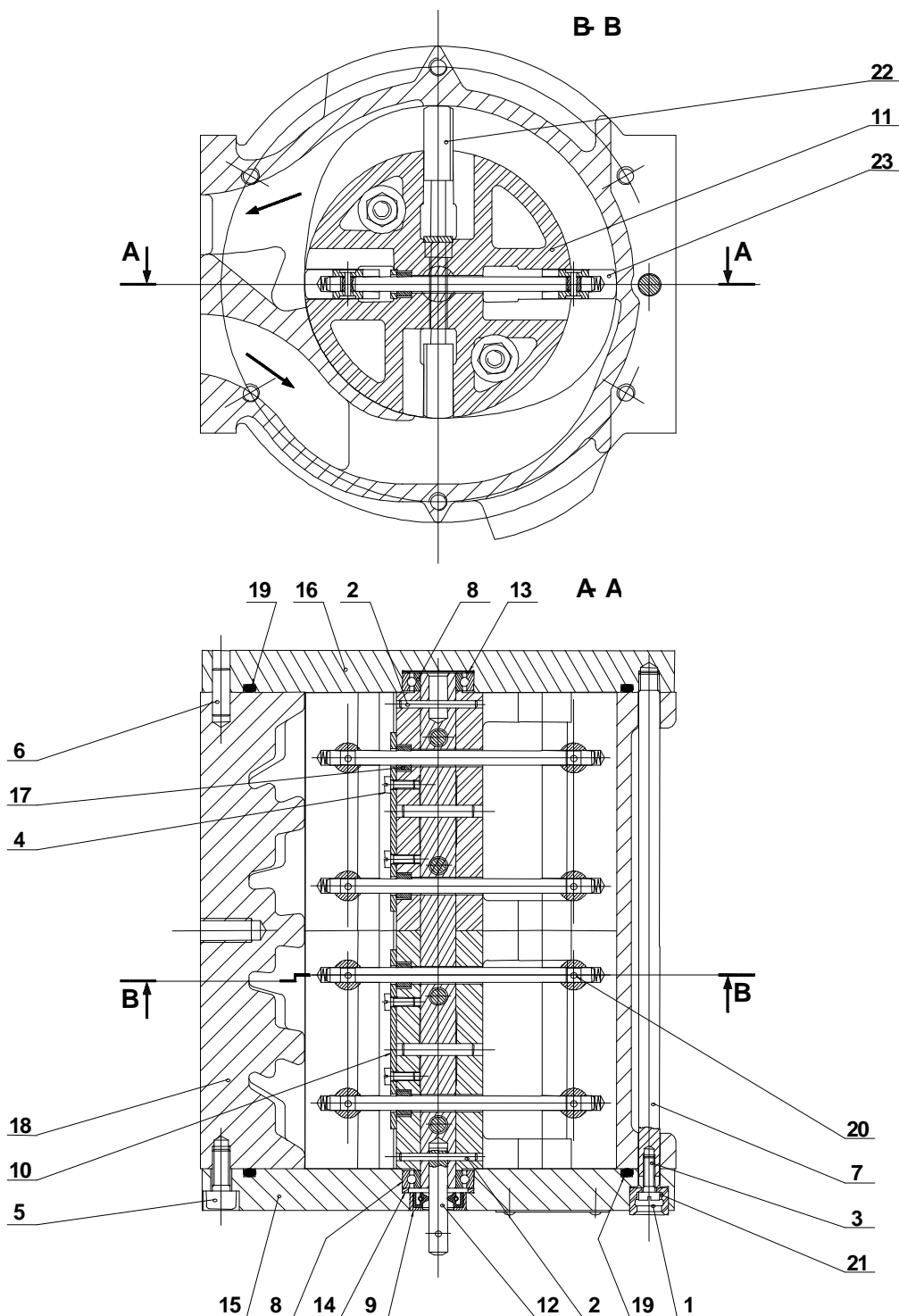
CAMARA DE MEDIDA MA 21-24



CAMARA DE MEDIDA MA 21-24

SEÑAL	REFERENCIA	CANTIDAD	DESIGNACIÓN
	435169 435169-20		Camara de medida MA 21-24 entrada a la izquierda Camara de medida MA 21-24 entrada a la izquierda opción grande frío
	435170 435170-20		Camara de medida MA 21-24 entrada a la derecha Camara de medidor MA 21-24 entrada a la derecha opción grande frío
1	903177-002	1	Plomo
2	27035	2	Pasador G01ø 2,5 Longitud 26
3	27036	4	Tornillo CB M3x8
4	26480	12	Tornillo CHc M6x14
5	27725	4	Pasador ø6 Longitud 16
6	230113	1	Tornillo especial 6 lados huecos
7	354391	2	Rodamiento
	516023		Rodamiento (opción grande frío)
8	356660	1	Junta
	516012		Junta (opción grande frío)
9	356756	2	Plaquetas
10	357487	1	Rotor
11	357724	1	Eje
12	357726	2	Arandela elástica
13	357807 à 357815 515649 à 515650	1	Calzo
14	358595	1	Tapa delantera
15	358596	1	Tapa trasera
16	358890	4	Sortija
17	359633	1	Cuerpo
18	364499	2	Junta
	364499-20		Junta (opción grande frío)
19	364858	8	Remache
20	435413	1	Juego de Paletas Izquierdo
21	435414	1	Juego de Paletas Derecho

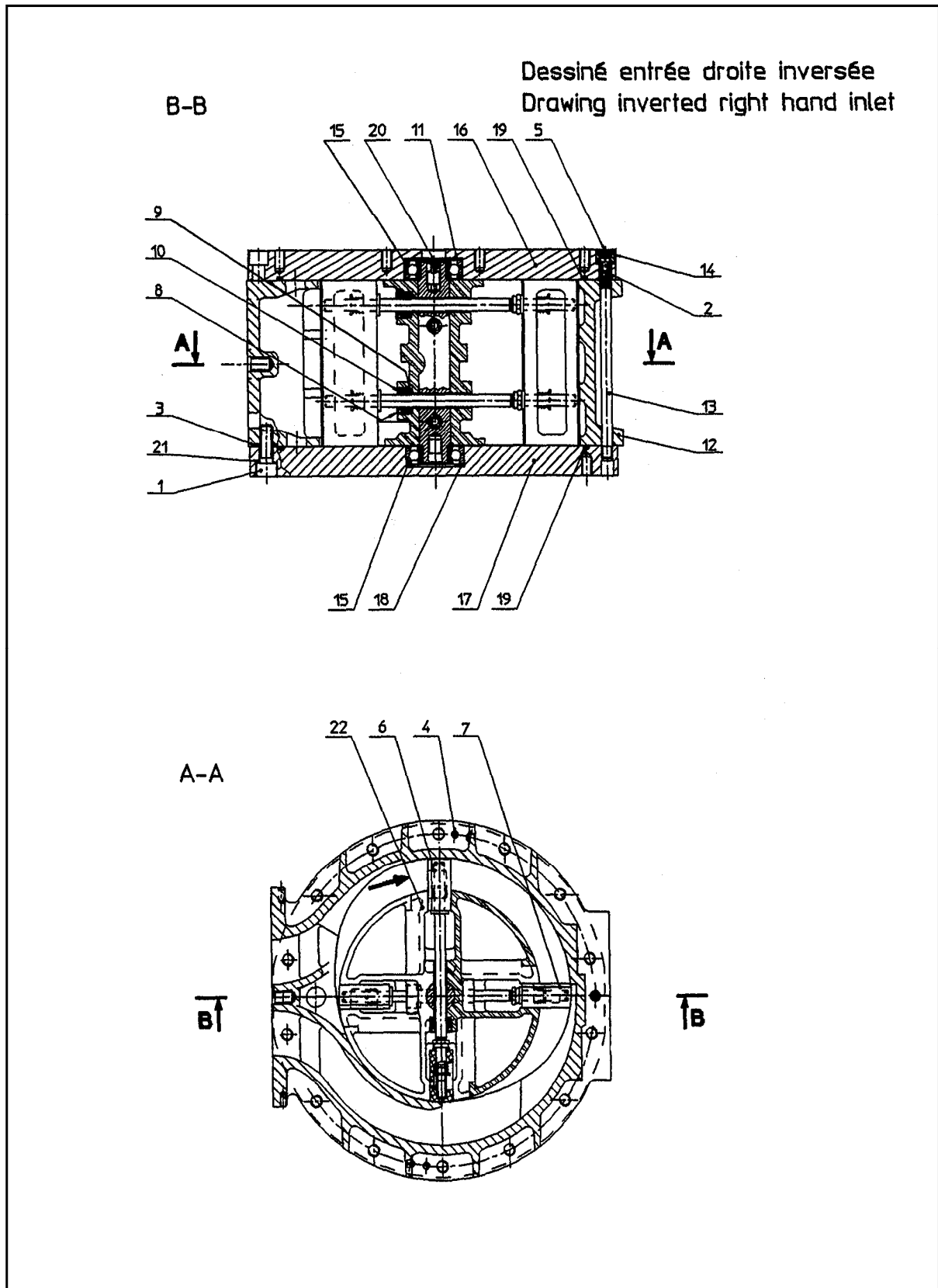
CAMARA DE MEDIDA MA 21-48



CAMARA DE MEDIDA MA 21-48

SEÑAL	REFERENCIA	CANTIDAD	DESIGNACIÓN
	437050		Medidor MA 21-48 entrada a la izquierda
	437050-20		Medidor MA 21-48 entrada a la izquierda opción grande frío
	437051		Medidor MA 21-48 entrada a la derecha
	437051-20		Medidor MA 21-48 entrada a la derecha opción grande frío
1	903177-002	1	Plomo
2	27035	2	Pasador G01Ø 2,5 Longitud 26
3	26961	1	Tornillo CB M4x12
4	27036	8	Tornillo CHc M3x8
5	26480	12	Tornillo CHc M6x14
6	27725	4	Pasador Ø 6 Longitud 16
7	360897	1	Espárrago
8	354391	2	Rodamiento
	516023		Rodamiento (opción grande frío)
9	356660	1	Junta
	516012		Junta (opción grande frío)
10	356756	4	Plaquetas
11	436438	1	Rotor
12	357724	1	Eje
13	357726	2	Arandela elástica
14	357807 à 357815	1	Calzo
	515649 à 515650		
15	358595	1	Tapa delantera
16	358596	1	Tapa trasera
17	358890	8	Anillo
18	362194	1	Cuerpo
19	364499	2	Junta
	364499-20		Junta (opción grande frío)
20	364858	16	Remache
21	361785	1	Pastilla
22	435413	2	Juego de Paletas Izquierdo
23	435414	2	Juego de Paletas Derecho

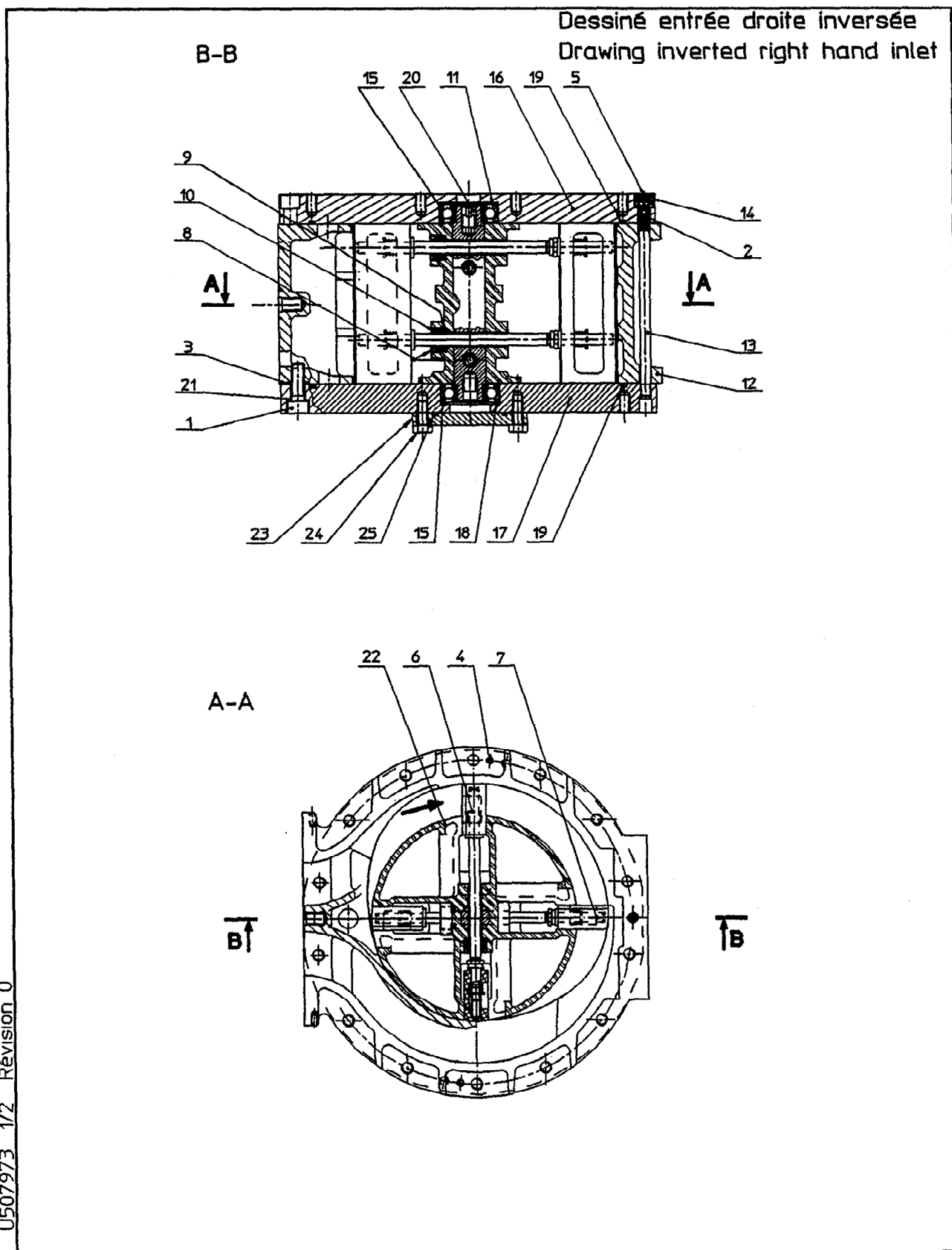
CAMARA DE MEDIDA MA 21-80 ENTRADA A LA DERECHA INVERTIDA



CAMARA DE MEDIDA MA 21-80 ENTRADA A LA DERECHA INVERTIDA

SEÑAL	REFERENCIA	CANTIDAD	DESIGNACIÓN
	437430-51		Camara de medida MA 21-80/80 entrada a la derecha invertida
1	26376	28	Tornillo CHc, M10x30
2	26961	1	Tornillo C, M4x12
3	27176	4	Junta tórica
	27176-20	4	Junta tórica (opción grande frío)
4	27726	4	Pasador Ø6x35
5	903177-002	1	Precinto
6	140823	1	Juego de paletas derechas
7	140824	1	Juego de paletas izquierdas
8	356315	4	Anillo atornillado
9	356316	4	Arandela de frotamiento
10	356317	4	Riostra
8+9+10	501718		Presa estopas
11	357942	2	Arandela elástica
12	358896	1	Cuerpo
13	358939	1	Vástago de precintado
14	360369	1	Caja de precintado
15	362727-11	2	Rodamiento de bolas
	516024		Rodamiento de bolas (opción grande frío)
16	362733	1	Pared delantera
17	362734	1	Pared trasera
18	362735 à 362747 505300 à 505301 515651 à 515653	1	Arandela de fijación
19	364477 364477-20	2	Junta tórica Junta tórica (opción grande frío)
20	364770	1	Arrastrador entrada a la derecha
	364770-10	1	Arrastrador entrada a la izquierda
21	364865	4	Anillo
22	437390	1	Rotor

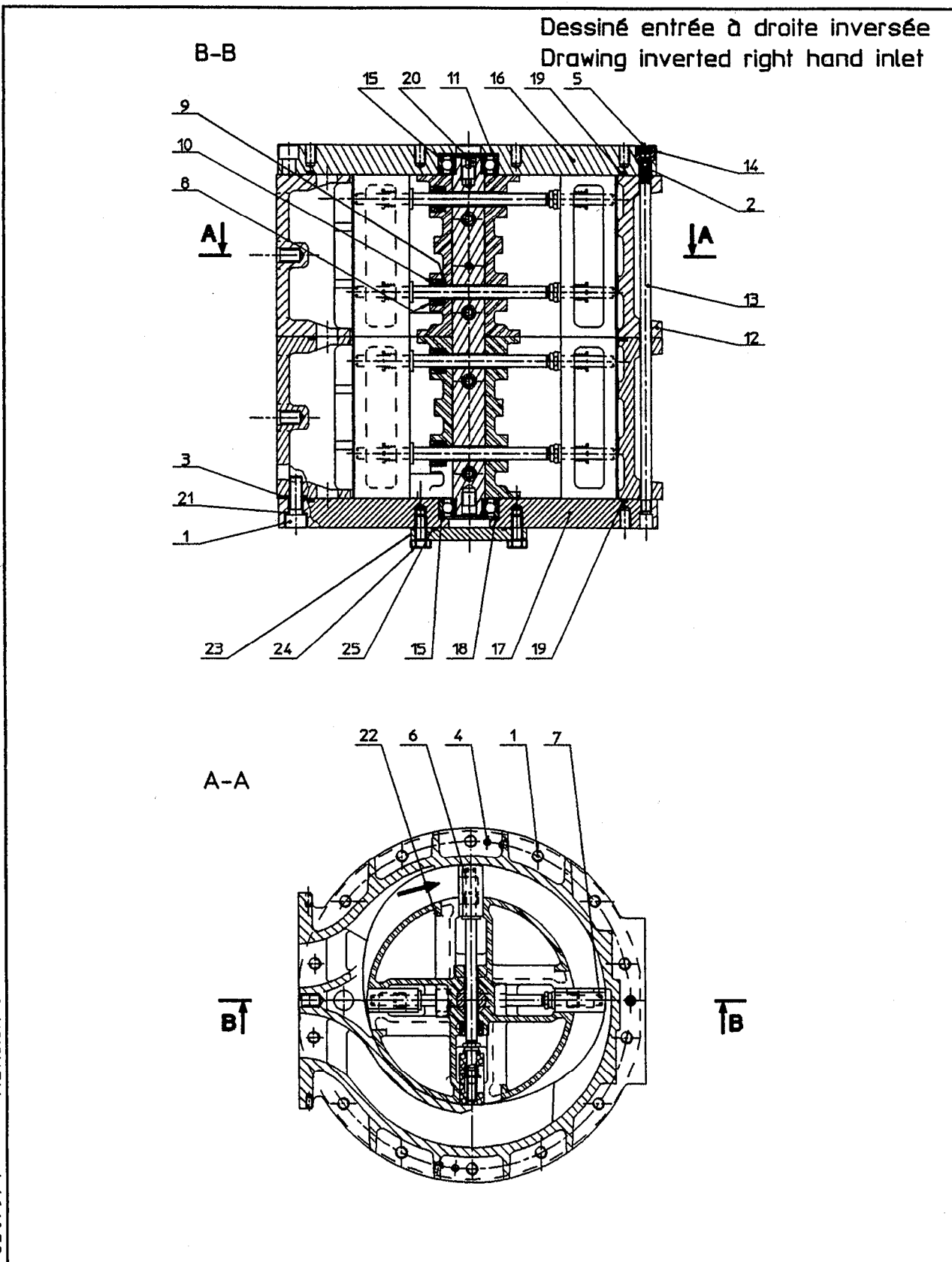
CAMARA DE MEDIDA MA 21-80 ENTRADA A LA DERECHA INVERTIDA CON TOMA DE INYECTOR



CAMARA DE MEDIDA MA 21-80 ENTRADA A LA DERECHA INVERTIDA CON TOMA DE INYECTOR

SEÑAL	REFERENCIA	CANTIDAD	DESIGNACIÓN
	437430-43		Camara de medida MA 21-80 entrada a la derecha invertida con toma de inyector
1	26376	28	Tornillo CHc M10x30
2	26961	1	Tornillo C M4x12
3	27176	4	Junta tórica
	27176-20		Junta tórica (opción grande frío)
4	27726	4	Pasador Ø6x35
5	903177-002	1	Precinto
6	140823	1	Juego de paletas derechas
7	140824	1	Juego de paletas izquierdas
8	356315	4	Anillo atornillado
9	356316	4	Arandela de frotamiento
10	356317	4	Riostra
8+9+10	501718		Presa estopas
11	357942	2	Arandela elástica
12	358896	1	Cuerpo
13	358939	1	Vástago de precintado
14	360369	1	Caja de precintado
15	362727-11	2	Rodamiento de bolas
	516024		Rodamiento de bolas (opción grande frío)
16	362733	1	Pared delantera
17	362754	1	Pared trasera
18	362735 à 362747	1	Arandela de fijación
	505300 à 505301		
	515651 à 515653		
19	364477	2	Junta tórica
	364477-20		Junta tórica (opción grande frío)
20	364770	1	Arrastrador entrada a la derecha
	364770-10	1	Arrastrador entrada a la izquierda
21	364865	4	Anillo
22	437390	1	Rotor
23	360180	1	Placa de obturación
24	25949	4	Tornillo HM 8 Longitud 20
25	364476	1	Junta tórica

CAMARA DE MEDIDA MA 21-150 ENTRADA A LA DERECHA INVERTIDA CON TOMA DE INYECTOR

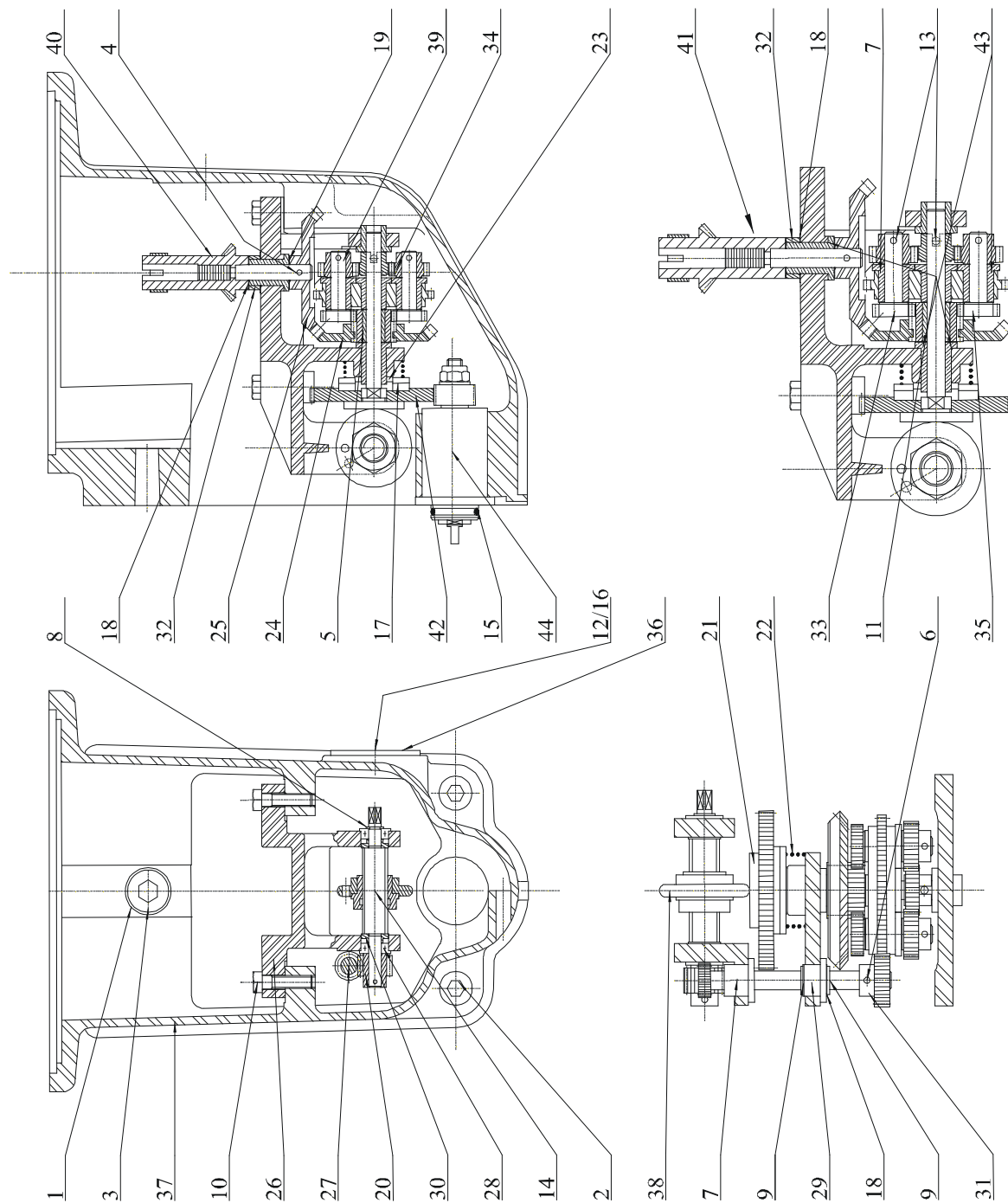


U507974 1/2 Révision 0

CAMARA DE MEDIDA MA 21-150 ENTRADA A LA DERECHA INVERTIDA CON TOMA DE INYECTOR

SEÑAL	REFERENCIA	CANTIDAD	DESIGNACIÓN
	437431-41		Camara de medida MA 21-150 entrada a la derecha invertida con toma de inyector
1	26376	28	Tornillo CHc M10x30
2	26961	1	Tornillo C M4x12
3	27176	4	Junta tórica
	27176-20		Junta tórica (opción grande frío)
4	27726	4	Pasador Ø6x35
5	903177-002	1	Precinto
6	140823	2	Juego de paletas derechas
7	140824	2	Juego de paletas izquierdas
8	356315	8	Anillo atornillado
9	356316	8	Arandela de frotamiento
10	356317	8	Riostra
8+9+10	501718		Presas estopas
11	357942	2	Arandela elástica
12	437730	1	Cuerpo ensamblé
13	359055	1	Vástago de precintado
14	360369	1	Caja de precintado
15	362727-11	2	Rodamiento de bolas
	516024		Rodamiento de bolas (opción grande frío)
16	362733	1	Pared delantera
17	362754	1	Pared trasera
18	362735 à 362747	1	Arandela de fijación
	505300 à 505301		
	515651 à 515653		
19	364477	3	Junta tórica
	364477-20		Junta tórica (opción grande frío)
20	364770	1	Arrastrador entrada a la derecha
	364770-10	1	Arrastrador entrada a la izquierda
21	364865	4	Anillo
22	437396	1	Rotor
23	360180	1	Placa de obturación
24	25949	4	Tornillo HM 8 Longitud 20
25	364476	1	Junta tórica

DISPOSITIVO DE AJUSTE AB 21



DISPOSITIVO DE AJUSTE AB 21

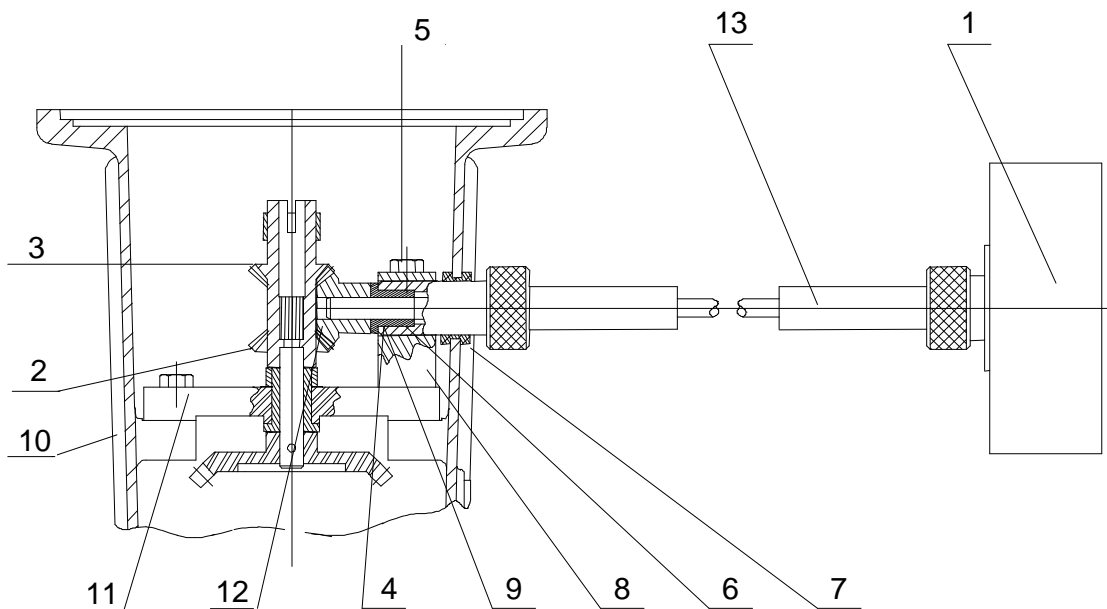
SEÑAL	REFERENCIA	CANTIDAD	DESIGNACIÓN
	436041-00		AB 21 para ZC 17-150 250 izquierda
	436041-10		AB 21 para ZC 17-150 250 derecha
1	25038	1	Arandela
2	25949	2	Tornillo M8 Longitud 20
3	900017-021	1	Tornillo
4	902133-002	1	Pasador
5	903437-001	1	Anillo Ø 6x9 Longitud 12
6	26651	2	Pasador Ø 1.5 Longitud 9
7	900497-007	2	Anillo Ø 6x10 Longitud 10
8	900497-009	1	Anillo elástico
9	26806	2	Anillo elástico Ø 6
10	26832	4	Tornillo M 5 Longitud 20
11	900497-004	2	Anillo Ø 6x10 Longitud 16
12	26976	1	Tornillo M4 Longitud 10
13	27105	3	Pasador Ø 2 Longitud 10
14	27280	2	Rodamiento
15	27427	1	Junta
16	903177-002	1	Precindo
17	353792-10	1	Tope
	353792-20		
18	356556	1	Arandela
19	356898	8	Arandela
20	359107	1	Tornillo sin fin
21	359110	1	Plato
22	359112	1	Muelle
23	359397	1	Arandela
24	360045	1	Piñón
25	360160	1	Piñón
26	360193	1	Bastidor
27	360194	1	Piñón
28	360196	1	Tornillo de ajuste
29	360197	1	Anillo
30	360198	2	Tope
31	360201	1	Piñón
32	360206	1	Riostra
33	436015	1	Piñón montado
34	360925	1	Piñón
35	436015	1	Piñón montado
36	362010	1	Arandela
37	362081-11	1	Caja
38	435388	1	Rodillo
39	436013	1	Portasatélite
40	437167	1	Piñón para contador izquierdo

DISPOSITIVO DE AJUSTE AB 21

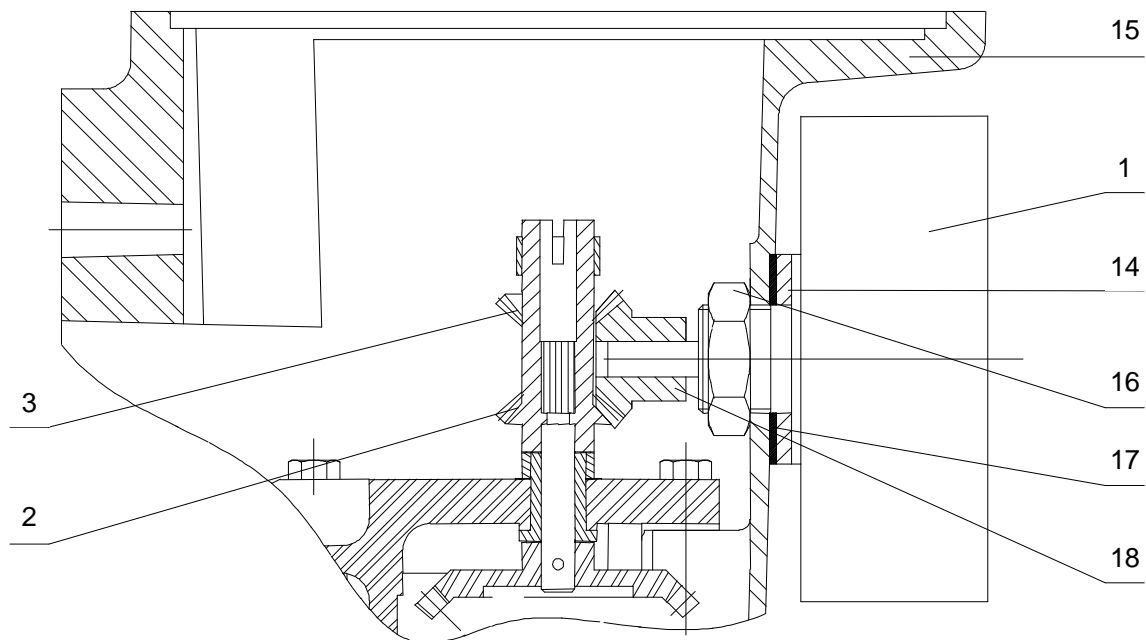
SEÑAL	REFERENCIA	CANTIDAD	DESIGNACIÓN
41	436017	1	Piñón para contador derecho
42	359111	1	Piñón para ZC 17-80-150-250
43	364738	3	Anillo
44	506691		Junta giratoria ZC 17-80-100-150-250
	506691-20		Junta giratoria (opción grande frío)
45	435960-00		Mecanismo AB 21 para ZC 17-80-150-250 izquierdo
	435960-10		Mecanismo AB 21 para ZC 17-80-150-250 derecho
	359810		Llave de ajuste
	359809		Broca

ADAPTACIÓN INDICADOR DE CAUDAL INSTANTÁNEO

Lectura a distancia



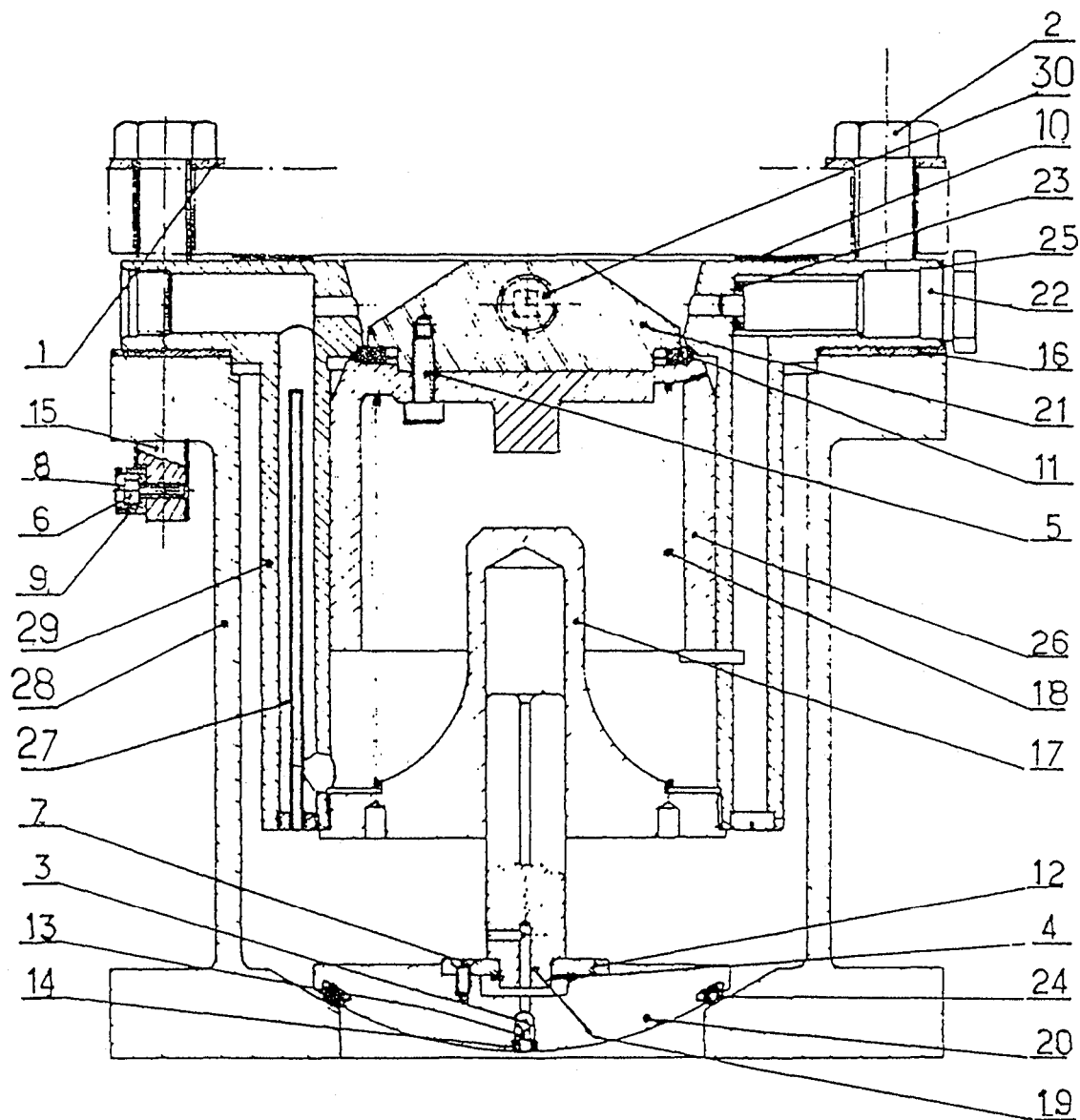
Lectura directa



ADAPTACIÓN INDICADOR DE CAUDAL INSTANTÁNEO

SEÑAL	REFERENCIA	CANTIDAD	DESIGNACIÓN
1	516010 516011		<u>Contador ZCE 5-80/80</u> I.D.I. – m3/h I.D.I. – l/min
	516013 516014		<u>Contador ZCE 5-80/150</u> I.D.I. – m3/h I.D.I. – l/min
3	435960-10		<u>Contador entrada a la derecha</u> Mecanismo AB 21 I.D.I. Lectura a distancia
4	900497-007	1	Anillo
5	26821	2	Tornillo
6	26895	1	Anillo
7	232630	1	Pasamuros
8	359442	1	Cojinete
9	359443	1	Guía
10	359495 359496		Caja I.D.I. a la izquierda Caja I.D.I. a la derecha
11	360257	1	Bastidor
12	360928	1	Piñón
13	435251	1	Flexible
	436046		<u>I.D.I. Lectura directa</u>
14	20519	1	Arandela
15	359497	1	Caja
16	359501	1	Tuerca
17	359502	1	Junta
18	360928	1	Piñón

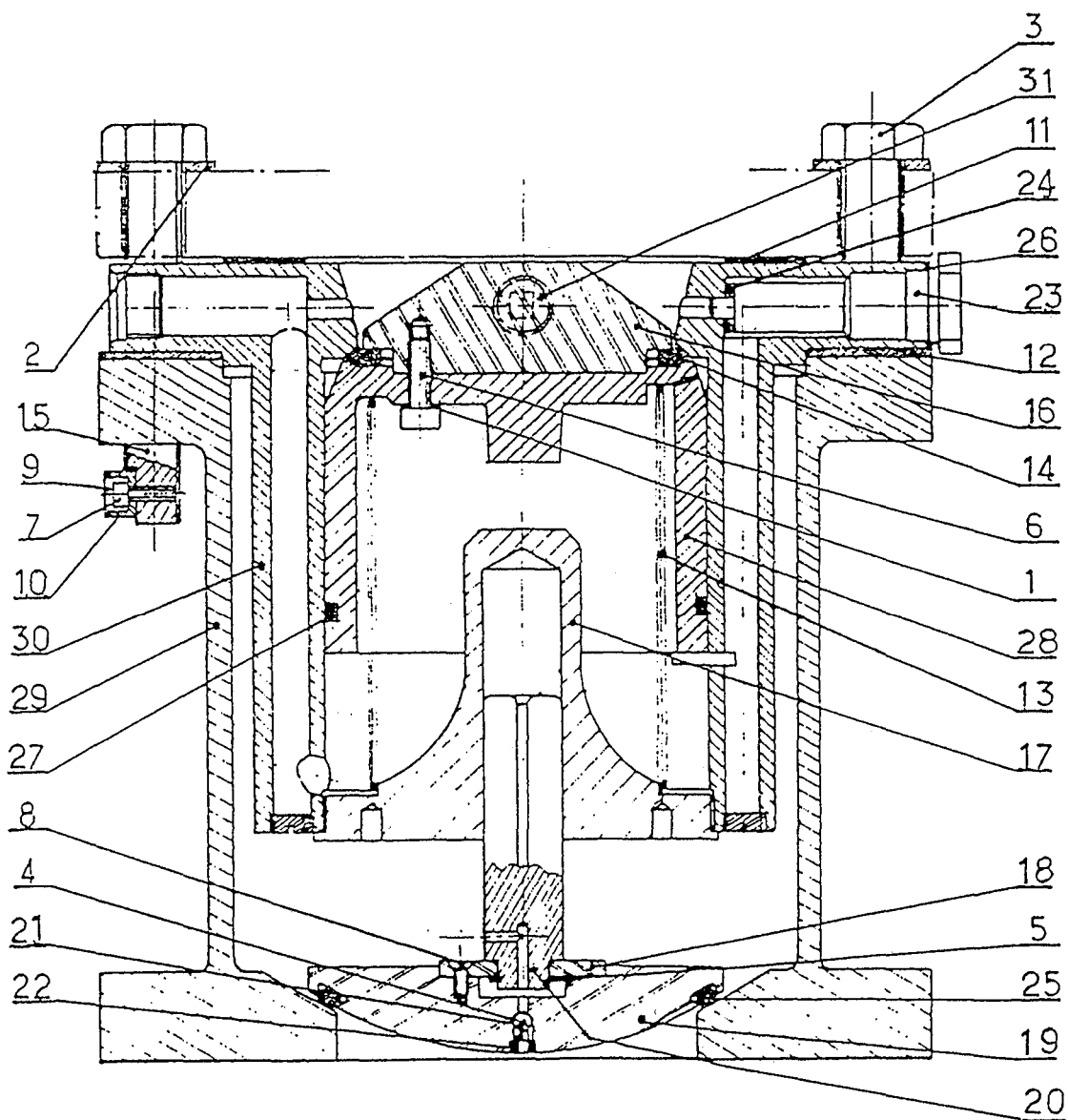
VÁLVULA D'AUTORIZACION DE 3" A 1 ELECTROPILOTE



VÁLVULA D'AUTORIZACION DE 3" A 1 ELECTROPILOTE

SEÑAL	REFERENCIA	CANTIDAD	DESIGNACIÓN
	438901		Válvula d'autorización Ø 80 à 1 electropilote
1	20524	8	Arandela
2	21176	3	Tornillo H M16 – 80 AC
	21170	3	Tornillo H M16 – 50 AC C8,8
3	22003	1	Bola
4	25863	1	Anillo elástico
5	26783	3	Tornillo
6	26857	2	Tornillo
7	26976	3	Tornillo
8	903177-002	2	Precinto
9	234858	2	Caja de precintado
10	354926	2	Junta
11	355090	1	Guarnición
12	357553	1	Placa
13	357558	1	Muelle
14	357560	1	Tapón
15	357999	1	Tornillo de precintado
	358007	1	Tornillo de precintado
16	358000	1	Junta
17	358002	1	Tropezada
18	358003	1	Muelle
19	358005	1	Piloto
20	358006	1	Válvula
21	358206	1	Deflector
22	358703	1	Tapón
23	358704	1	Junta
24	364467	1	Junta
25	364471	1	Junta
26	365036	1	Pistón
27	434843	1	Tubo
28	434844	1	Cuerpo
29	438904	1	Camisa
30	995902	1	Tapón

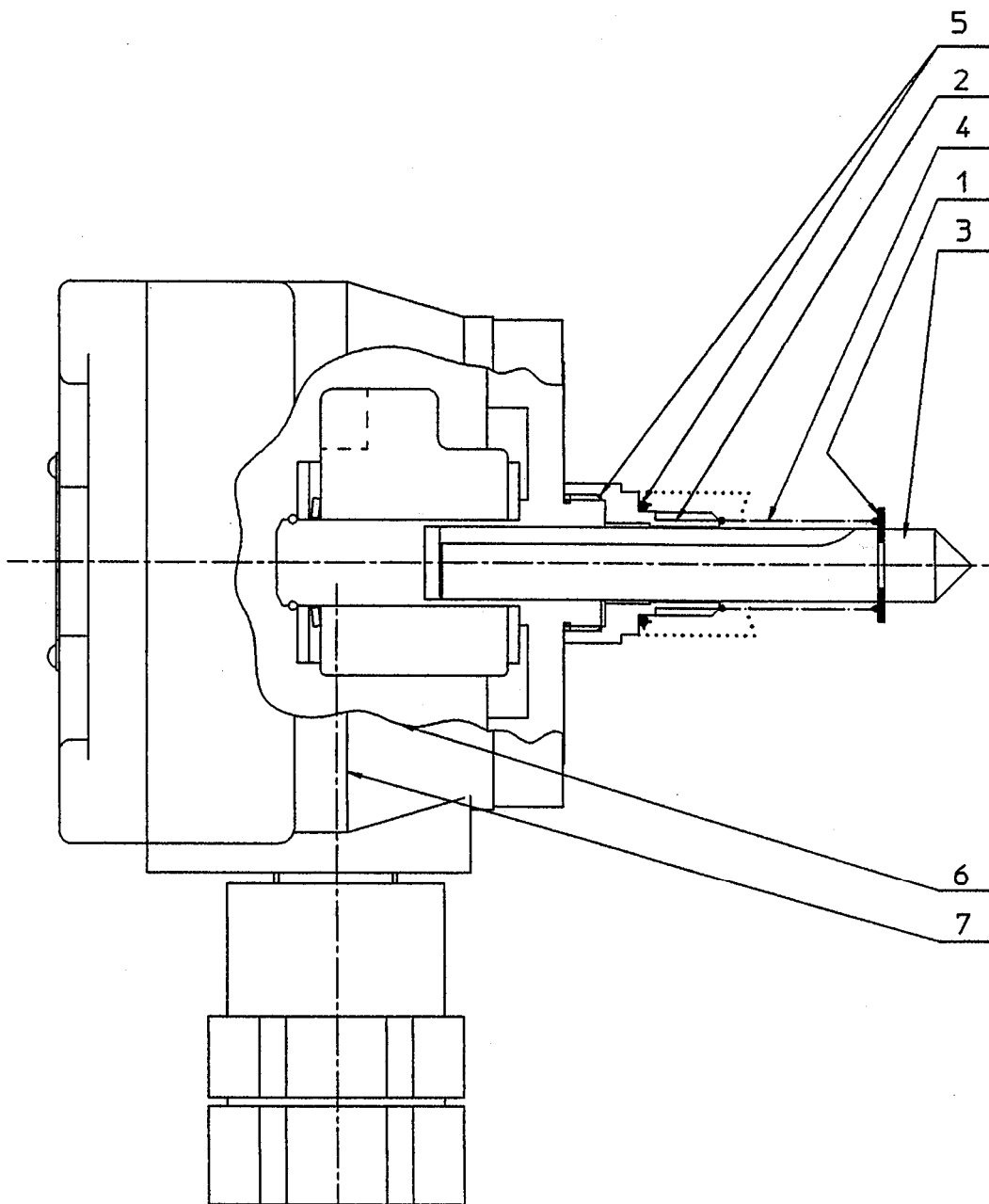
VÁLVULA D'AUTORIZACION DE 4" A 1 ELECTROPILOTE



VÁLVULA D'AUTORIZACION DE 4" A 1 ELECTROPILOTE

SEÑAL	REFERENCIA	CANTIDAD	DESIGNACIÓN
			Válvula d'autorización Ø 100 à 1 electropilote
1	20516	3	Arandela
2	20524	16	Arandela
3	21176	7	Tornillo H M16 – 80 AC
	21170	7	Tornillo H M16 – 50 AC C8,8
4	22003	1	Bola
5	25863	1	Anillo elástico
6	26494	3	Tornillo
7	26857	2	Tornillo
8	26976	3	Tornillo
9	903177-002	2	Precinto
10	234858	2	Caja de precintado
11	353606	2	Junta
12	353803	1	Junta
13	353817	1	Muelle
14	355070-21	1	Guarnición
15	355513	1	Tornillo de precintado
	355514	1	Tornillo de precintado
16	357414	1	Deflector
17	357469	1	Tropezada
18	357553	1	Placa
19	357555	1	Válvula
20	357556	1	Piloto
21	357558	1	Muelle
22	357560	1	Tapón
23	358703	1	Tapón
24	358704	1	Junta
25	507005	1	Junta
26	364471	1	Junta
27	504791	1	Junta
28	365037	1	Pistón
29	434708	1	Cuerpo
30	438905	1	Camisa
31	995902	1	Tapón

ELECTROPILOTE



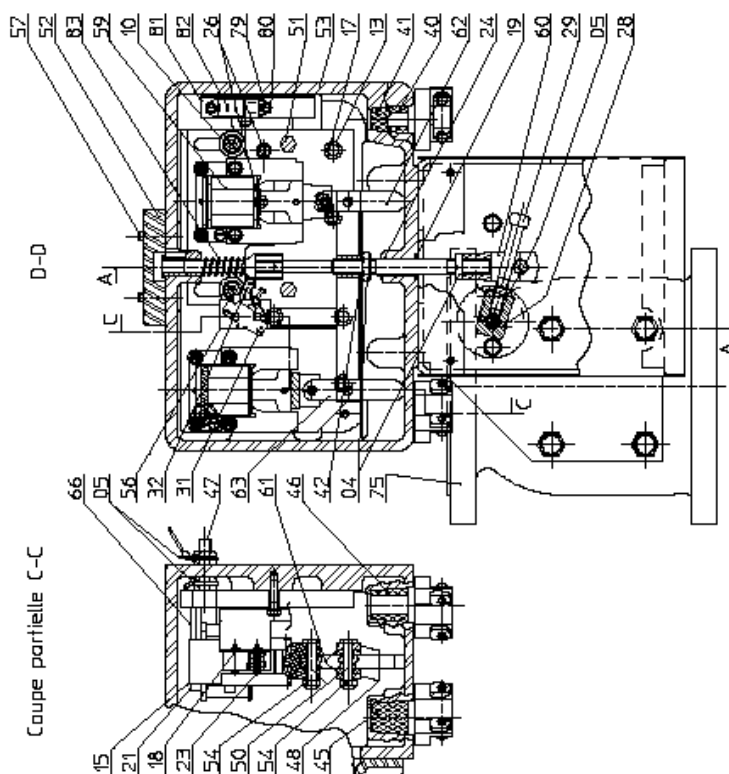
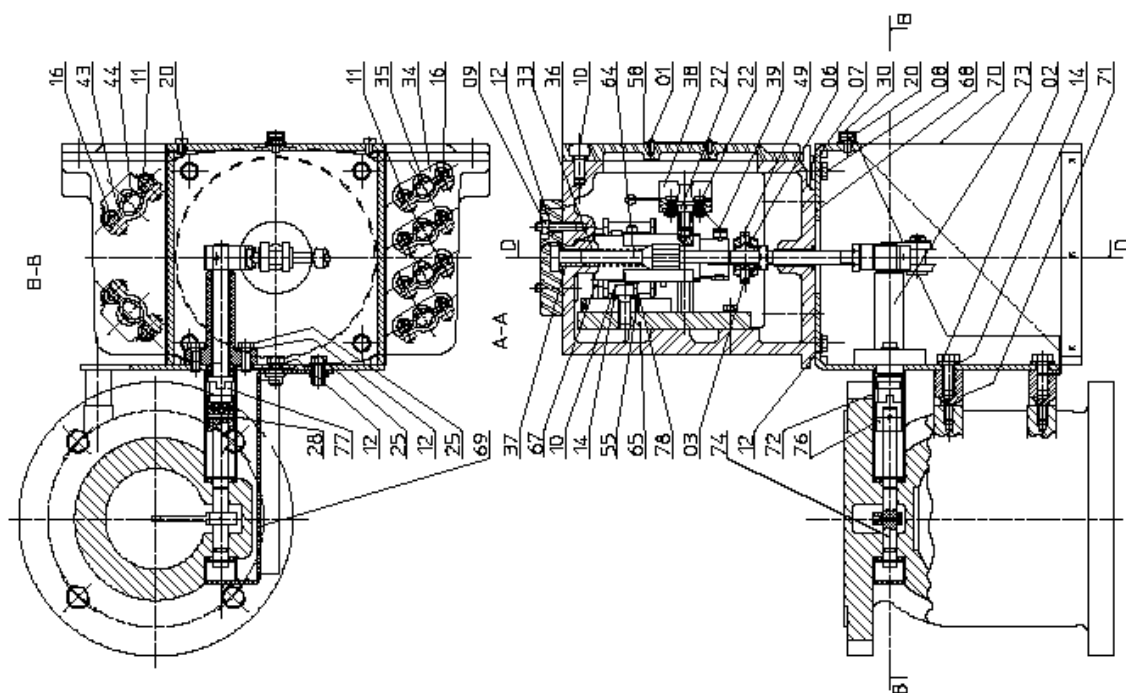
ELECTROPILOTE

SEÑAL	REFERENCIA	CANTIDAD	DESIGNACIÓN
	438451		Electropilote
1	900047-006	1	Anillo elástico tipo 7144 Ø9 à 12
2	358111	1	Piloto
3	358112	1	Núcleo
4	358219	1	Muelle
5	364471	2	Junta
6	364575	1	Carrete 220 V
	364576	1	Carrete 127 V
	364577	1	Carrete 48 V
	364735	1	Carrete 240 V
7	438450	1	Electrovanne ATEX

VÁLVULA XAD 37 – DN 80 (3")

SEÑAL	REFERENCIA	CANTIDAD	DESIGNACIÓN
	501796-01		Válvula XAD 37
1	22003	1	Bola
2	26347	1	Pasador de bisagra elástico 1,5x6
3	26857	2	Tornillo C M5x8 AC
4	27301	1	Anilla a BS 10,7x17x1,5
5	53443	1	Hilo de emplomado
6	53444	1	Plomo de sellado
7	234858	1	Caja de precintado
8	354926	2	Junta de rienda
9	355090	1	Guarnición
10	357558	1	Muelle de la bola
11	357560	1	Tapón
12	357651	1	Caja de precintado
13	358003	1	Muelle del pistón
14	358007	1	Tornillo H M16
15	362901	1	Cuerpo
16	364146	1	Muelle del piloto
17	501803	1	Muelle espiral
18	501807	1	Válvula anti vuelta
19	501810	1	Sede de Válvula
20	507008	1	Junta tórica 2,6 x 1,9
21	507278	1	Junta tórica 69,22 x 5,33 R38
22	507279	1	Junta tórica 109,5 x 3
23	514681	2	Disco adhesivo caucho negro 3"
24	515937	1	Piloto surmoulé
25	362907-11	1	Pistón
26	364142-10	1	Deflector
27	515928-10	1	Pointeau de arreglo
28	515929-10	1	Cuerpo de tornillo
29	515930-10	1	Camisa
30	903177-002	2	Precinto
31	20524	8	Arandela M D16
32	21169	7	Tornillo H M16
33	26783	3	Tornillo CHc M8x14
	437945-11	1	Palanca de pedido sube para válvula mecánica para predeterminador VR 7889
		ou	
	501748	1	Palanca de pedido sube para válvula vertical electromecánica

VÁLVULA XAD 37 VERTICAL À PETIDO ELECTROMECHANICO



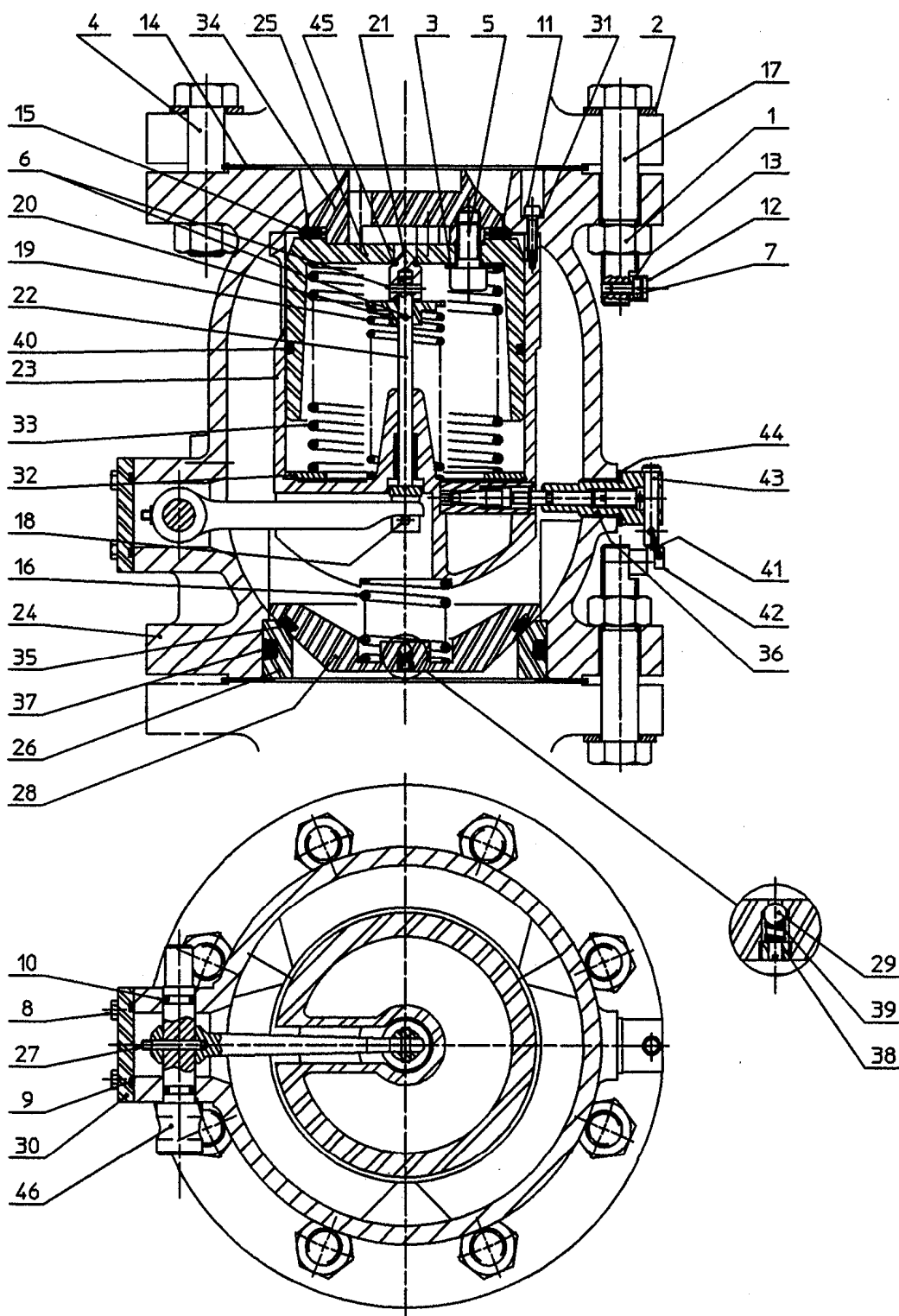
VÁLVULA XAD 37 VERTICAL À PETIDO ELECTROMECHANICO

SEÑAL	REFERENCIA	CANTIDAD	DESIGNACIÓN
	500877		Válvula XAD 37 vertical a petido électromecánico
1	9675	4	Remache Ø 2,9
2	20017	4	Tornillo H M8x20
3	20120	2	Pasador V 1,6x12
4	20415	2	Tuerca Hm M10
5	20445	5	Tuerca Hm M8
6	20511	2	Arandela Z6
7	20532	8	Arandela Z8
8	21075	4	Tornillo H M6x25
9	20400	4	Tuerca H M6
10	25949	10	Tornillo CHc M8x20
11	26480	12	Tornillo CHc M6x14
12	26742	12	Arandela Ø6,5x14x0,5
13	26744	14	Arandela Ø5,5x12x0,8
14	903437-001	6	Arandela Ø8,5x18x1,2
15	26779	8	Arandela Ø4,5x10x0,8
16	26816	12	Tornillo H M5x12
17	26832	5	Tornillo H M5x20
18	26846	2	Tuerca H M2,5
19	900497-003	1	Anillo Ø10x13x16
20	26857	5	Tornillo Tc M5x8
21	515287	8	Tornillo CHc M4x40
22	27116	8	Tornillo Tc M4x12
23	26972	2	Tornillo Tc M2,5x30
24	27018	1	Anillo Ø10x13x16
25	27094	4	Tornillo H M6x16
26	27287	2	Tornillo CHc M5x10
27	20077	2	Tornillo Tc M6x12
28	362885	3	Pasador
29	27346	1	Tornillo CHc M8x60
30	903177-002	3	Precinto
31	144329	1	Microconmutador
32	902622	1	Palanca
33	232145	1	Anillo Ø8x12x12
34	238607	4	Presa estopas
35	902600	4	Cuello
36	353089	1	Tapa
37	356563	1	Anillo Ø8x12x16
38	356961	2	Barra
39	356968	1	Soporte
40	356970	1	Guarnición
41	356971	3	Guarnición
42	359397	1	Arandela
43	359477	2	Presa estopas

VÁLVULA XAD 37 VERTICAL À PETIDO ELECTROMECHANICO

SEÑAL	REFERENCIA	CANTIDAD	DESIGNACIÓN
44	359478	2	Cuello
45	359482	1	Guarnición
46	359483	1	Guarnición
47	359815	1	Tronco
48	360850	2	Balancín
49	360851	1	Cuadrado riostra
50	360854	4	Eje
51	360855	2	Columna
52	360857	1	Capuchón
53	360858	1	Caja
54	361841	4	Tuerca nylstop M6
55	362302-10	1	Soporte electroimán móvil
56	362496-10	1	Soporte minirruptor
57	363798	4	Tronco ensartado
58	363965	1	Placa descriptiva AC 16
59	516610	2	Electroimán 220 V
	516610-10	2	Electroimán 110 V
60	515082	1	Cubierta
61	501329	4	Disco riostra
62	501330	1	Balancín derecha
63	501331	1	Balancín izquierda
64	501333	1	Eje de mando
65	501334-10	1	Placa soporte
66	516610	2	Electroimán 220 V
67	516610-10	2	Electroimán 110 V
68	501735	1	Soporte caja AC 16
69	501738	1	Escuadra
70	501740	1	Casquillo
71	501741	4	Riostra
72	501743	1	Tubo de protección
73	501745	1	Arrastrador
74	501748	1	Palanca de petido
75	501796-10	1	Válvula XAD 37 regulable
76	502432	1	Manga- Arrastrador
77	506266	1	Disco tiene surco
78	511161-12	2	Riostra MF 4x12
79	26827	2	Tornillo TF M3x10
80	900008-012	2	Arandela - 9
81	516690	1	Soporte parada
82	516701	1	Parada
83	516702	1	Muelle

VÁLVULA XAD 36 AJUSTABLE – DN 100 (4")

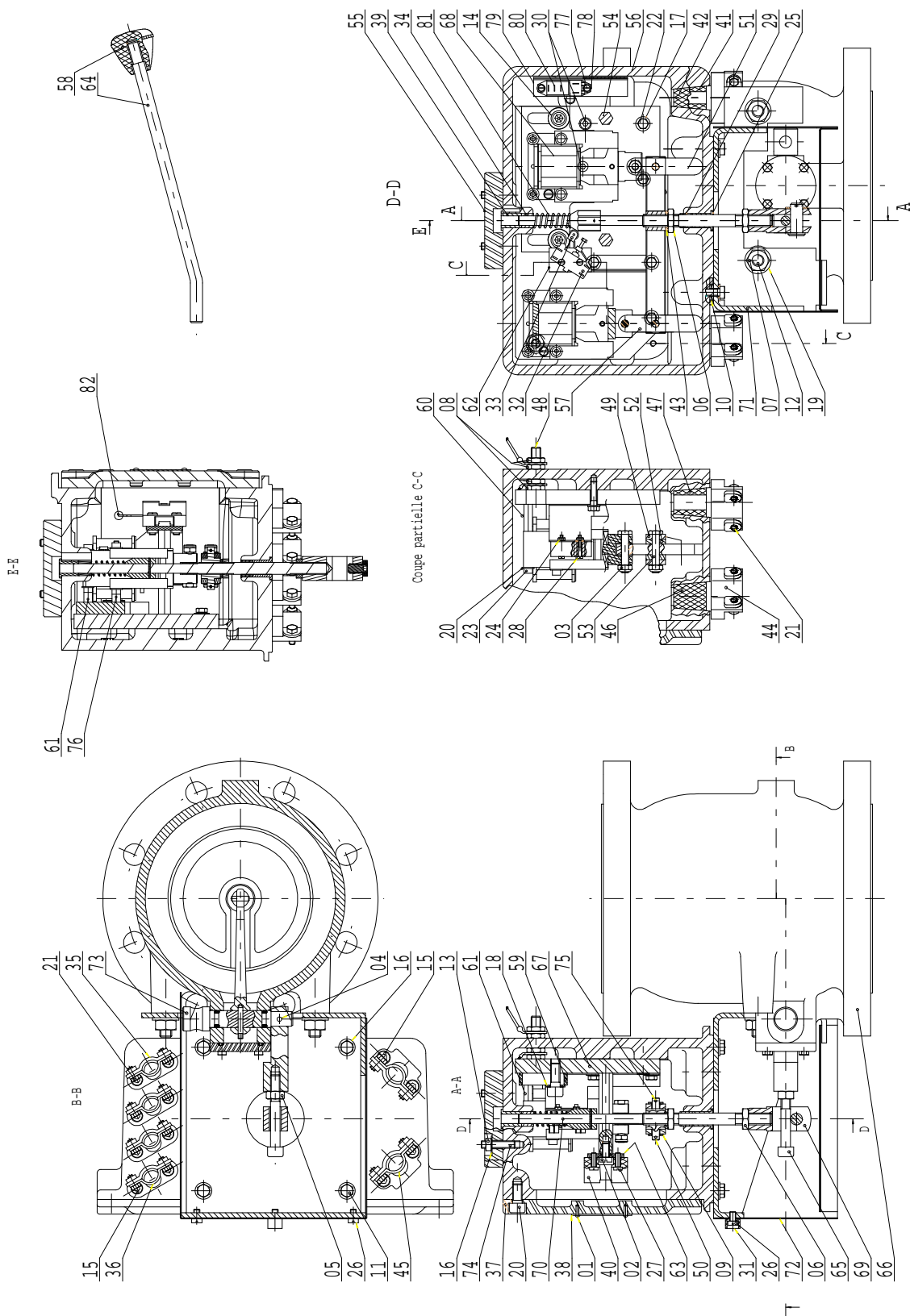


U507960 1/3 Révision 1 Après 12/98

VÁLVULA XAD 36 AJUSTABLE – DN 100 (4")

SEÑAL	REFERENCIA	CANTIDAD	DESIGNACIÓN
	504959		Válvula XAD 36 ajustable
1	20440	16	Tuerca
2	20524	16	Arandela
3	27301	3	Arandela
4	21947	14	Tornillo
5	26494	3	Tornillo
6	364769	2	Pasador
7	26857	2	Tornillo C M5x8
8	26861	4	Tornillo
9	364473	1	Junta tórica
10	507007	2	Junta tórica
11	27471	3	Tornillo
12	903177-002	2	Precinto
13	234858	2	Caja de precintado
14	353606	2	Junta
15	355070-21	1	Guarnición
16	501410	1	Muelle
17	357999	2	Tornillo de precintado
18	360449	1	Eje
19	360450	1	Muelle
20	360451-11	1	Tropezada
21	360452-21	1	Piloto
22	360509-11	1	Eje
23	504960	1	Camisa equipada
24	361981-41	1	Cuerpo
25	361998-51	1	Pistón
26	500525	1	Sede de Válvula
27	362000	1	Pasador
28	500523	1	Válvula anti-vuelta
29	22003	1	Bola
30	362003	1	Tapa
31	507015	3	Junta
32	362811	1	Arandela
33	362812	1	Muelle
34	500524	1	Prensa guarnición
35	507005	1	Junta tórica
36	504982	1	Conjunto de ajuste
37	507006	1	Junta tórica
38	357560	1	Tapón
39	357558	1	Muelle
40	504775	1	Junta tórica
41	902404-002	1	Hilo goteado
42	902403	1	Precinto
43	504962	1	Eje de precintado
44	507016	1	Anillo BS
45	438011	1	Palanca de pedido para válvula mecánica prédé VR 7889 entrada a la derecha
	438012	1	Palanca de pedido para válvula mecánica prédé VR 7889 entrada a la izquierda

VÁLVULA XAD 36 VERTICAL À PETIDO ELECTROMECHANICO



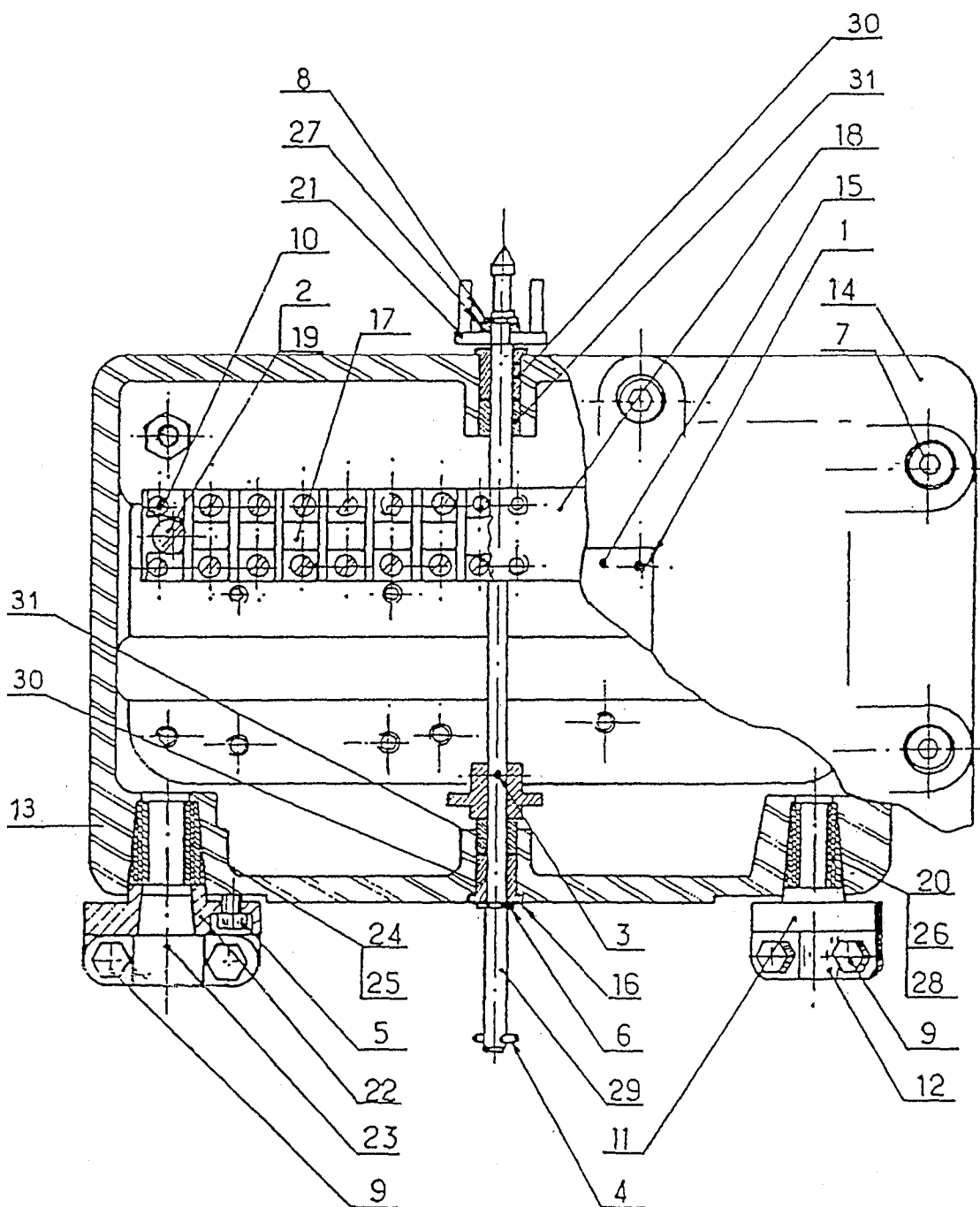
VÁLVULA XAD 36 VERTICAL À PETIDO ELECTROMECHANICO

SEÑAL	REFERENCIA	CANTIDAD	DESIGNACIÓN
	501684		Válvula XAD 36 vertical à petido électromécanico
1	9675	4	Remache Ø 2,9
2	20077	2	Tornillo Tc M6x12
3	361841	4	Tuerca nylstop M6
4	26427	1	Pasador G01 – Ø4x24
5	20411	1	Tuerca H M8
6	20415	2	Tuerca Hm M10
7	20417	2	Tuerca H M10
8	20445	4	Tuerca Hm M8
9	20511	2	Arandela Z6
10	20532	8	Arandela Z8
11	21075	4	Tornillo H M6x25
12	25337	2	Pasador M10
13	20400	4	Tuerca H M6
14	25949	10	Tornillo CHc M8x20
15	26480	12	Tornillo CHc M6x14
16	26742	8	Arandela Ø6,5x14x0,5
17	26744	5	Arandela Ø5,5x12x0,8
18	903437-001	2	Arandela Ø8,5x18x1,2
19	26776	2	Arandela Ø10,5x22x1,5
20	26779	8	Arandela Ø4,5x10x0,8
21	26816	12	Tornillo H M5x12
22	26832	5	Tornillo H M5x20
23	515287	8	Tornillo CHc M4x40
24	26846	2	Tuerca H M2,5
25	900497-003	1	Anillo Ø10x13x16
26	26857	3	Tornillo Tc M5x8
27	27116	8	Tornillo Tc M4x12
28	26972	2	Tornillo Tc M2,5x30
29	27018	1	Anillo Ø10x13x16
30	27287	3	Tornillo CHc M5x10
31	903177-002	1	Precinto
32	144329	1	Microconmutador
33	902622	1	Palanca
34	232145	1	Anillo Ø8x12x12
35	238607	4	Presa estopas
36	902600	4	Abrazadera
37	353089	1	Tapa
38	363965	1	Placa descriptiva AC 16
39	356563	1	Anillo Ø8x12x16
40	356961	2	Barra
41	356970	1	Guarnición
42	356971	3	Guarnición
43	359397	1	Arandela
44	359477	2	Presa estopas

VÁLVULA XAD 36 VERTICAL À PETIDO ELECTROMECHANICO

SEÑAL	REFERENCIA	CANTIDAD	DESIGNACIÓN
45	359478	2	Abrazadera
46	359482	1	Guarnición
47	359483	1	Guarnición
48	359815	1	Tronco
49	360850	2	Balancín
50	360851	1	Cuadrado riostra
51	501330	1	Balancín derecha
52	501329	4	Disco riostra
53	360854	4	Eje
54	360855	2	Columna
55	360857	1	Capuchón
56	360858	1	Caja
57	501331	1	Balancín izquierda
58	361139	1	Punado
59	362302-10	1	Soporte
60	511161-25	4	Riostra MF 4x25
61	511161	2	Riostra MF 4x15
62	362496-10	1	Soporte minirruptor
63	356968	1	Soporte
64	362718	1	Palanca d'armamento
65	27346	1	Tornillo CHc M8x60
66	504959	1	Válvula XAD 36
67	501334-10	1	Placa soporte
68	516610	2	Electroimán 220 V
	516610-10	2	Electroimán 110 V
69	515082	1	Cubierta
	515318	1	Tornillo
	20445	1	Tuerca
70	501333	1	Eje de mando
71	501328	1	Soporte caja AC 16
72	501393	1	Casquillo
73	437677	1	Palanca de petido
74	363798	4	Tronco ensartado
75	20120	2	Pasador
76	511161-12	2	Riostra MF 4x12
77	26827	2	Tornillo TF M3x10
78	900008-012	2	Arandela - 9
79	516690	1	Soporte parada
80	516701	1	Parada 220 V
81	516702	1	Muelle
82	508712	1	Resistencia calentante

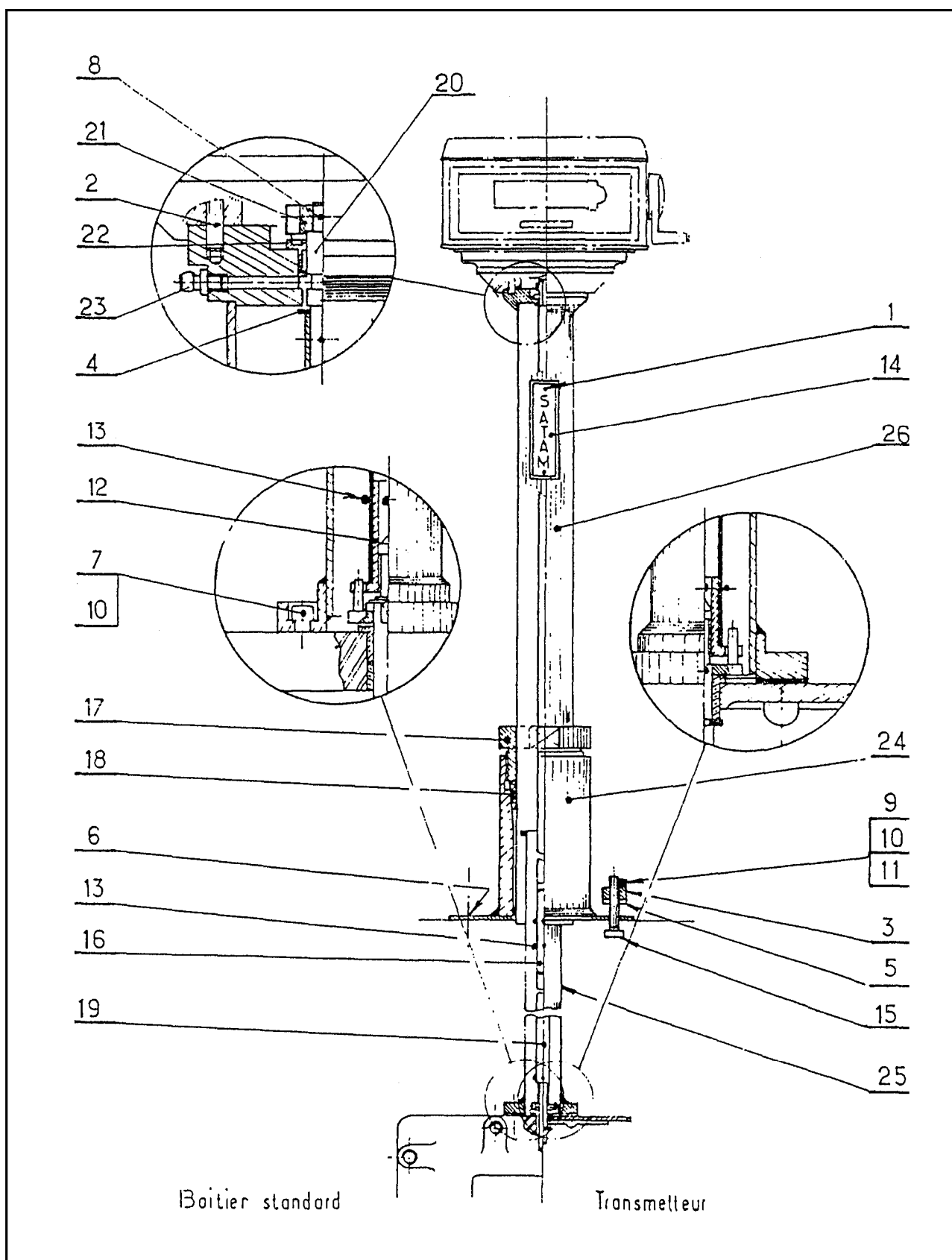
CAJA NORMAL AC - 7



CAJA NORMAL AC - 7

SEÑAL	REFERENCIA	CANTIDAD	DESIGNACIÓN
	434411		Caja normal
1	9675	4	Tornillo parker
2	20077	2	Tornillo
3	25481	1	Pasador
4	26631	1	Pasador
5	26480	12	Tornillo
6	26780	1	Truarc
7	26783	8	Tornillo
8	26808	1	Truarc
9	26848	12	Tornillo
10	27116	8	Tornillo
11	238607	4	Presas estopas
12	902600	4	Abrazadera
13	353088-11	1	Caja
14	353089	1	Tapa
15	364940	1	Placa
16	356898	1	Arandela
17	356961	2	Barra
18	356968	1	Soporte
19	356969	2	Columna
20	356971	3	Guarnición
21	359150-11	1	Entraîneur
22	359477	2	Presas estopas
23	359478	2	Cuello
24	359482	2	Guarnición
25	359483	2	Guarnición
26	361001	1	Guarnición
27	362399	1	Arandela
28	362921	1	Guarnición
29	437414	1	Eje de mando
30	356563	2	Anillo
31	356967	2	Anillo

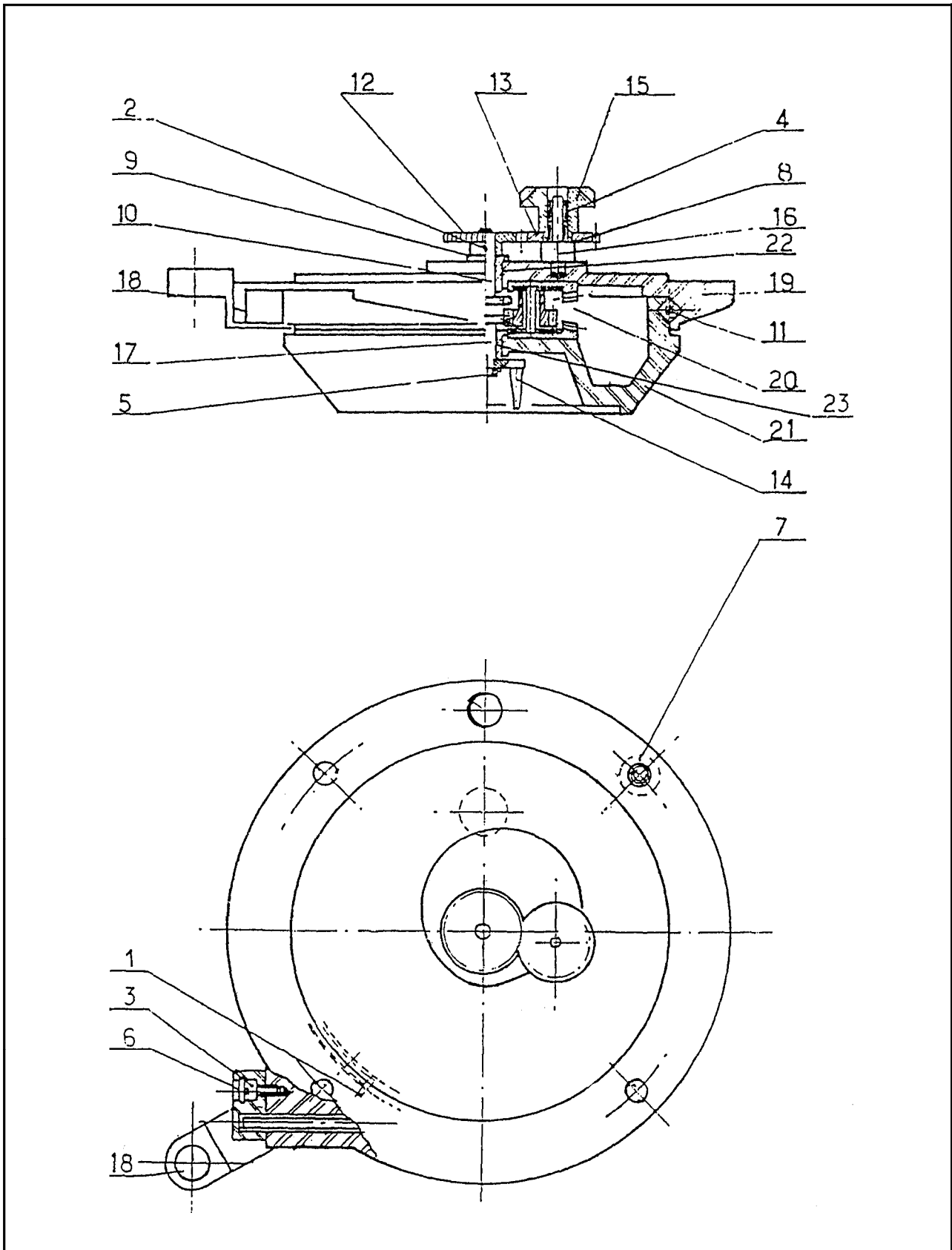
LEVANTAMIENTO AJUSTABLE XAB - 28



LEVANTAMIENTO AJUSTABLE XAB - 28

SEÑAL	REFERENCIA	CANTIDAD	DESIGNACIÓN
	436370-11		Levantamiento ajustable
1	9680	2	Tornillo
2	20095	3	Tornillo
3	20402	4	Tuerca
4	20516	1	Arandela
5	20590	4	Arandela
6	21119	3	Tornillo
7	26480	4	Tornillo
8	26631	1	Pasador
9	26850	1	Tornillo
10	903177-002	2	Precinto
11	234858	1	Caja de precintado
12	353771	1	Arrastrador
13	353784	3	Alfiler
14	354719	1	Placa publicitaria
15	355495	1	Tornillo de precintado
16	359866	1	Eje
17	360780	1	Tuerca
18	360781	1	Cono
19	360787	2	Tubo
20	363273	1	Eje
21	363274	1	Arrastrador
22	363278-10	1	Rodamiento
	363278-20	1	Contrachapado
23	363279	1	Engrasador
24	436372	1	Soporte
25	436374	1	Levantamiento inferior
26	437721	1	Levantamiento superior

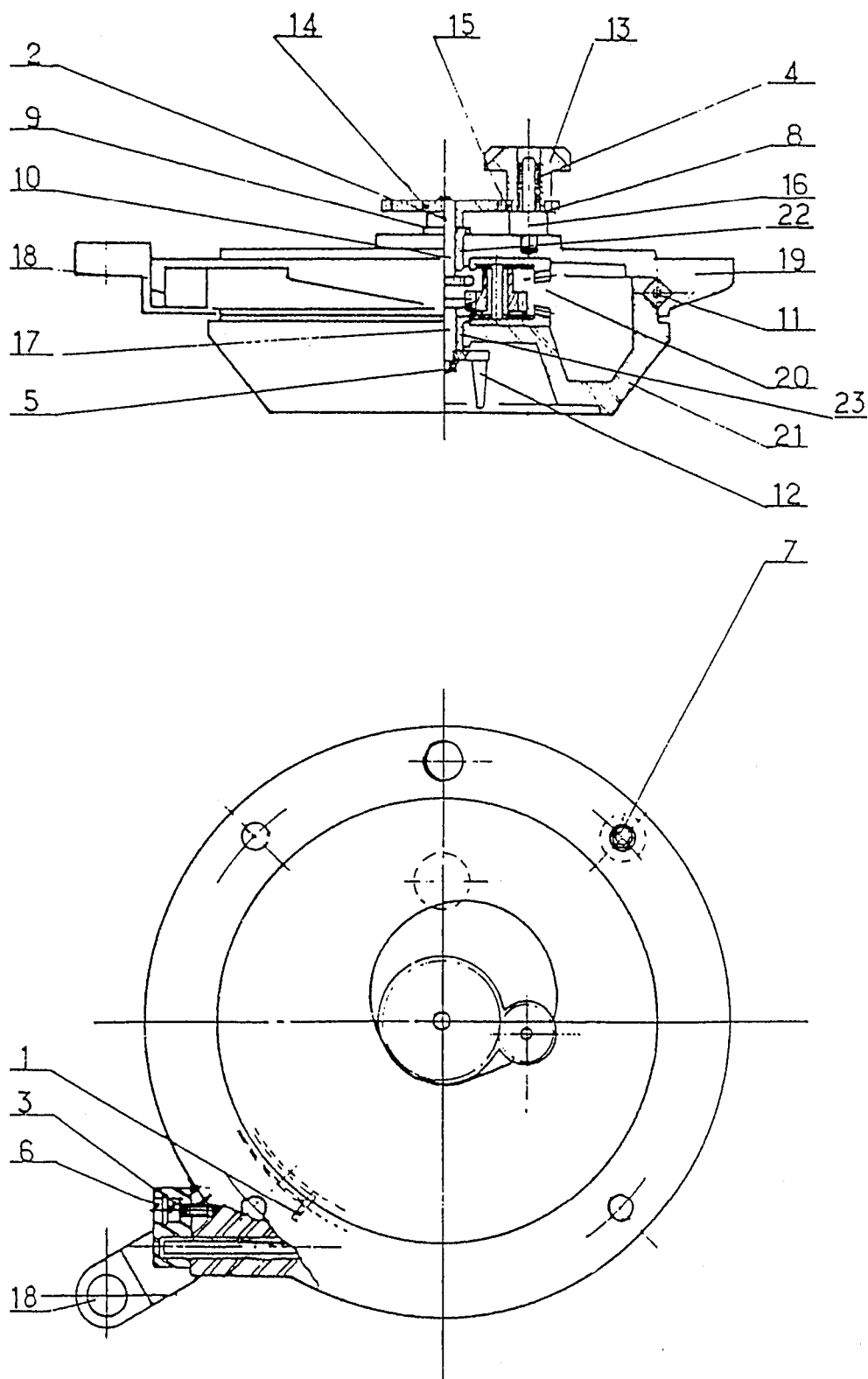
DISPOSITIVO DE TRANSMISIÓN ORIENTABLE XAB.2 (ZCE 5-80)



DISPOSITIVO DE TRANSMISION ORIENTABLE XAB.2 (ZCE 5-80)

SEÑAL	REFERENCIA	CANTIDAD	DESIGNACIÓN
	435925-21		Dispositivo de transmisión orientable XAB 2
1	26249	1	Pasador
2	902133-002	1	Pasador
3	26863	1	Tornillo
4	362576	2	Anillo
5	27743	1	Tuerca
6	903177-002	1	Precinto
7	230134	4	Tornillo
8	355072	2	Arandela
9	356556	1	Arandela
10	357459	1	Piñón
11	357465	1	Junco
12	359123	1	Piñón
13	359128-11	1	Piñón
14	359150-41	1	Arrastrador
15	359908-11	1	Piñón cónico
16	362730	1	Eje
17	363262	1	Piñón
18	363263	1	Caja de precintado
19	434675	1	Zócalo superior
20	434676	1	Soporte satélite
21	435161	1	Zócalo inferior
22	900497-004	1	Anillo
23	900497-007	1	Anillo

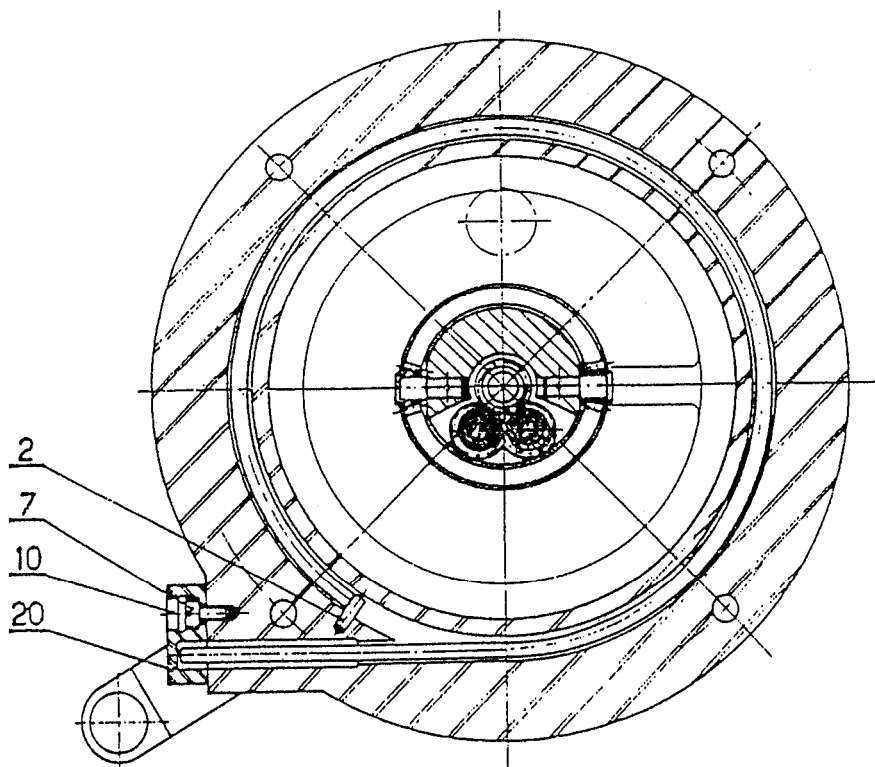
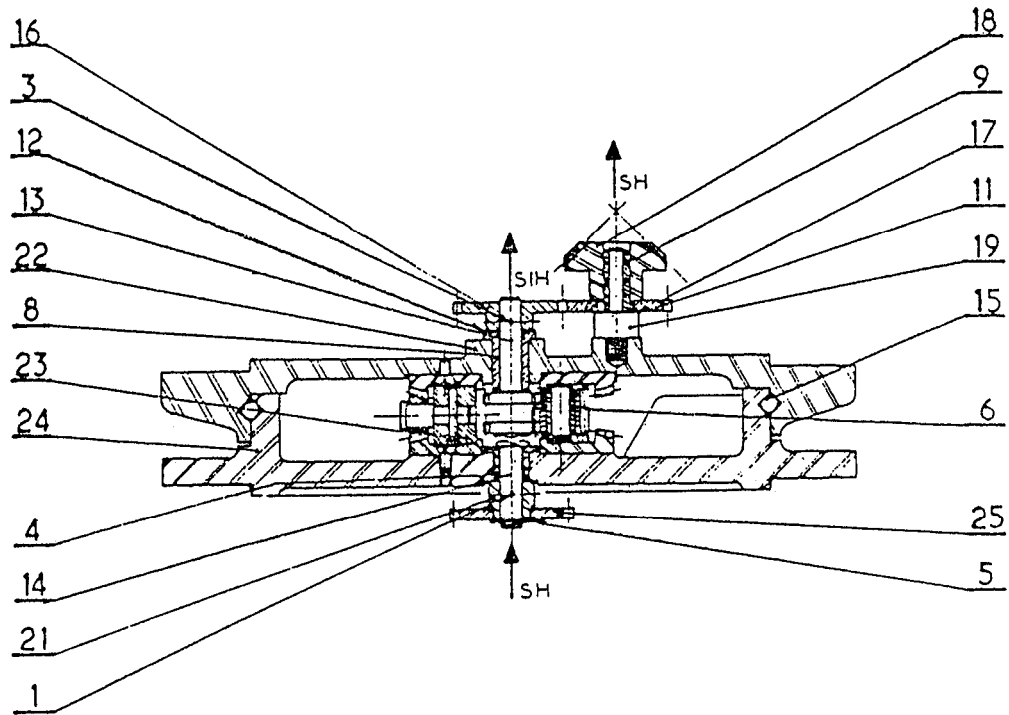
DISPOSITIVO DE TRANSMISION ORIENTABLE XAB.2 (ZCE 5-150)



DISPOSITIVO DE TRANSMISION ORIENTABLE XAB.2 (ZCE 5-150)

SEÑAL	REFERENCIA	CANTIDAD	DESIGNACIÓN
	435925-31		Dispositivo de transmisión orientable XAB 2
1	26249	1	Pasador
2	902133-002	1	Pasador
3	26863	1	Tornillo
4	27213	2	Anillo
5	27743	1	Tuerca
6	903177-002	1	Precinto
7	230134	4	Tornillo
8	355072	2	Arandela
9	356556	1	Arandela
10	357459	1	Piñón
11	357465	1	Junco
12	359150-41	1	Arrastrador
13	359908	1	Piñón cónico
14	360541	1	Piñón
15	360542	1	Piñón
16	362730	1	Eje
17	363262	1	Piñón
18	363263	1	Caja de precintado
19	434675	1	Zócalo superior
20	434676	1	Soporte satélite
21	435161	1	Zócalo inferior
22	900497-004	1	Anillo
23	900497-007	1	Anillo

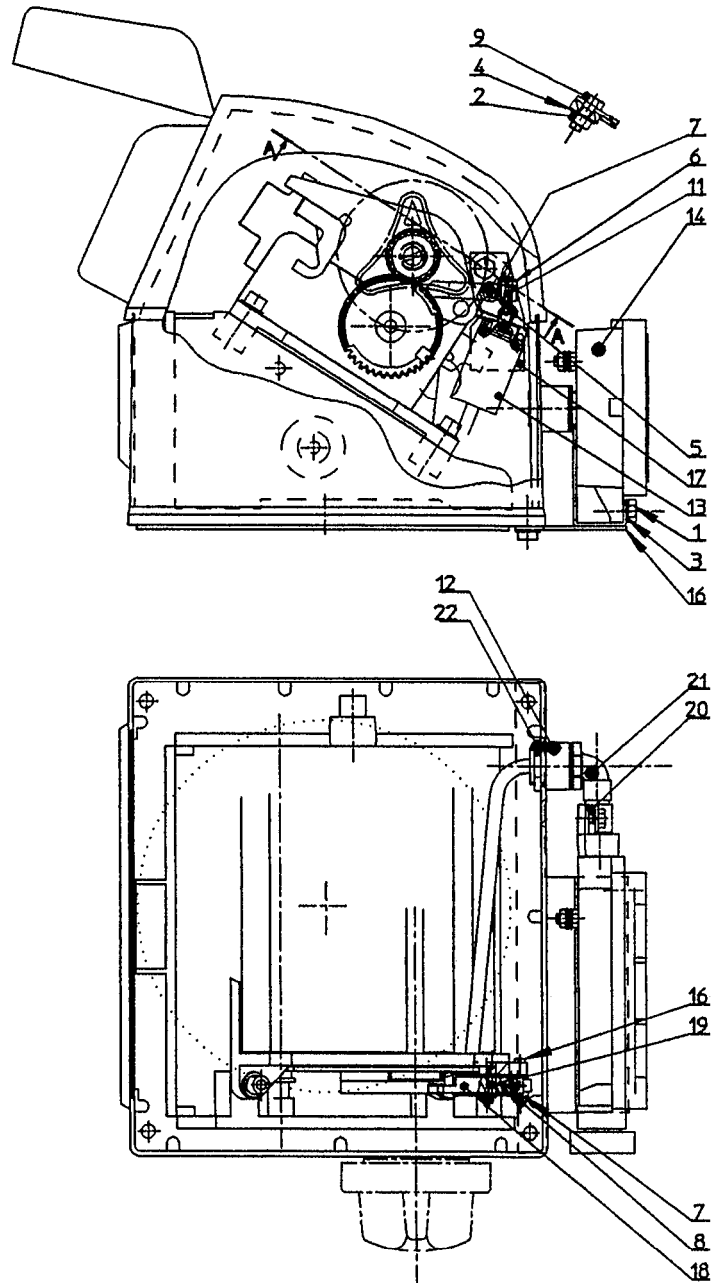
DISPOSITIVO DE TRANSMISION ORIENTABLE XAB.2
ADAPTACION PREDE VR 7889



DISPOSITIVO DE TRANSMISION ORIENTABLE XAB.2
ADAPTACION PREDE VR 7889

SEÑAL	REFERENCIA	CANTIDAD	DESIGNACIÓN
	436680-31		Dispositivo de transmisión orientable XAB 2 adaptación sur prédé VR 7889
1	26242	3	Pasador
2	26249	1	Pasador
3	902133-002	1	Pasador
4	900497-007	1	Anillo
5	26806	1	Truarc
6	26837	2	Anillo
7	26863	1	Tornillo
8	900497-004	1	Anillo
9	362576	2	Anillo
10	903177-002	1	Precinto
11	355072	2	Arandela
12	356556	1	Arandela
13	357459	1	Piñón
14	357459-11	1	Piñón
15	357465	1	Junco
16	359123	1	Piñón
17	359128-11	1	Piñón
18	359908-11	1	Piñón cónico
19	362730	1	Eje
20	363263	1	Caja de precintado
21	363746-11	1	Arrastrador
22	434675	1	Zócalo superior
23	434676	1	Soporte satélite
24	436681	1	Zócalo inferior
25	638841	1	Piñón

ANTI-ATOLONDRAMIENTO TIENE MICRORRUPTOR SOBRE
IMPRESOR DE TICKET TYPE VR 7498 ET 7951



ANTI-ATOLONDRAMIENTO TIENE MICRORRUPTOR SOBRE
IMPRESOR DE TICKET TYPE VR 7498 ET 7951

SEÑAL	REFERENCIA	CANTIDAD	DESIGNACIÓN
	506379		Anti-atolondramiento
1	20070	2	Tornillo
2	20400	1	Tuerca
3	25551	2	Arandela
4	26742	1	Arandela
5	900047-008	1	Truarc
6	26824	1	Tuerca
7	26835	2	Arandela
8	26830	2	Tuerca
9	27094	1	Tornillo
10	27135	2	Tornillo
11	27620	1	Tornillo
12	508327	1	Presa estopas
13	186550	1	Microconmutador
14	434321	1	Caja de conexión
15	506382	1	Caja indicadora
16	506385	1	Soporte
17	506388	1	Soporte
18	506390	1	Palanca
19	506391	1	Eje
20	506392	1	Tubo de protección
21	506404	1	Codo
22	692005	1	Tuerca
	692006	1	Junta tórica de presa estopas