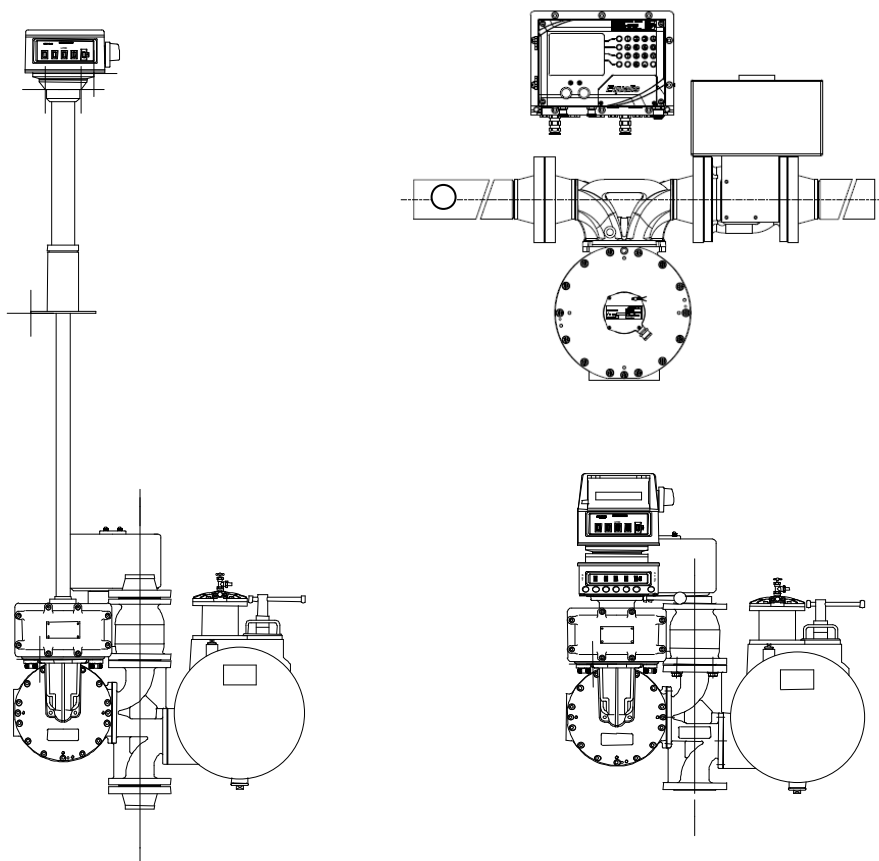


**GROUPE DE COMPTAGE**  
**ZCE 5-24 – ZCE 5-48**  
**ZCE 5-80 – ZCE 5-150**  
**PIECES DE RECHANGE**

U508191-f – Révision 6 – 05 Février 2010



Ce document comprend **59** pages (page de garde comprise)

Ce document est la propriété de SATAM  
et ne peut être transmis à des tiers sans autorisation préalable

SATAM se réserve le droit de modifier ce document sans avertissement préalable

CONFORME à la directive européenne 94/9/CE – ATEX et 97/23/CE - PED

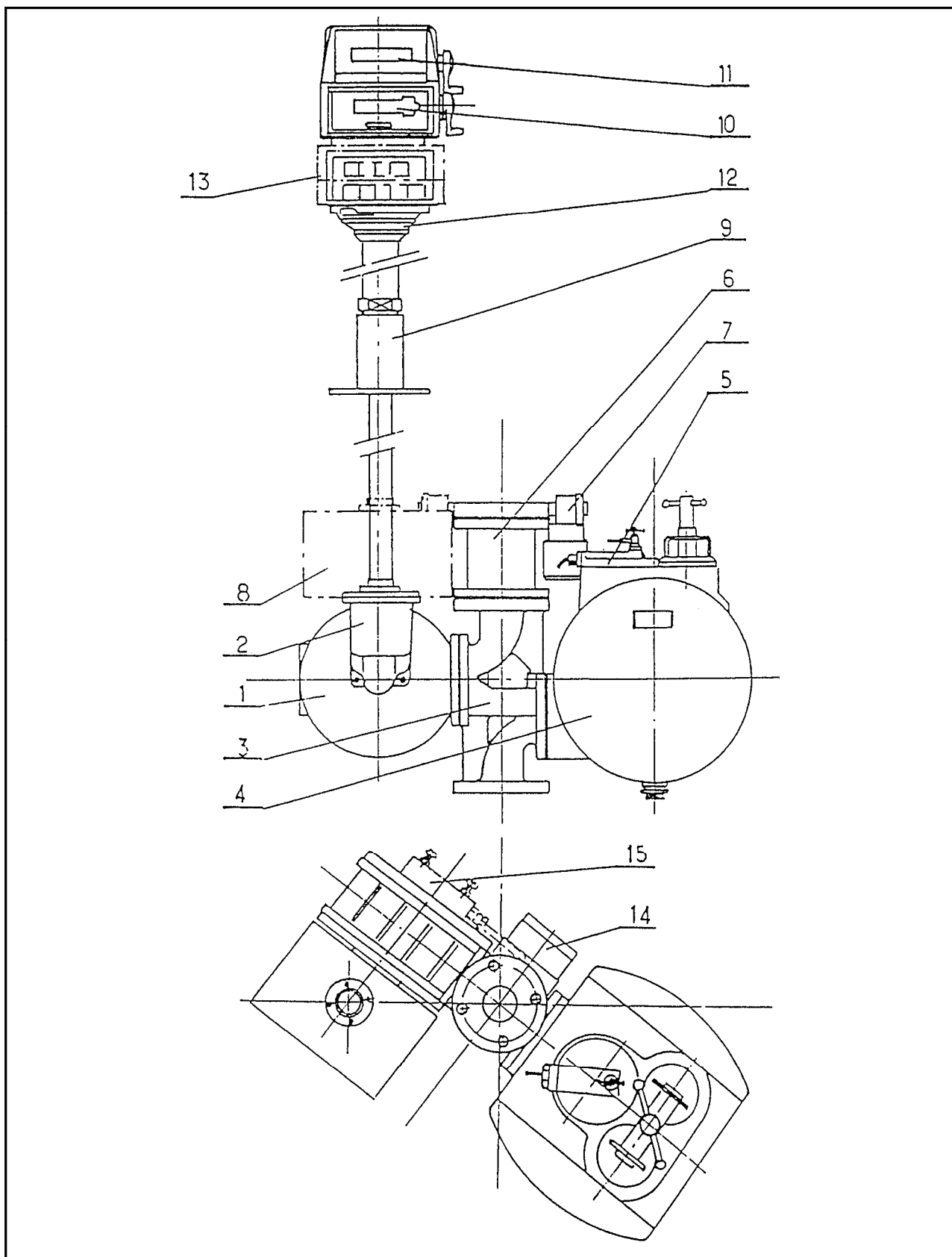
## Sommaire

<b>GROUPE DE COMPTAGE ZCE5 E80.....</b>	<b>4</b>
<b>GROUPE DE COMPTAGE ZCE5 E150.....</b>	<b>5</b>
<b>GROUPE DE COMPTAGE ZCE 5 .....</b>	<b>6</b>
<b>TUBULURE ET PIECES DE MONTAGE ZCE 5-80.....</b>	<b>7-8</b>
<b>TUBULURE ET PIECES DE MONTAGE ZCE 5 -150.....</b>	<b>9-10</b>
<b>FILTRE PURGEUR EC 29 - 80 .....</b>	<b>11-12</b>
<b>FILTRE PURGEUR EC 29 - 150 .....</b>	<b>13-14</b>
<b>TÊTE DE PURGEUR DE GAZ A FERMETURE AUTOMATIQUE .....</b>	<b>15-16</b>
<b>MESUREUR MA 21-24 .....</b>	<b>17-18</b>
<b>MESUREUR MA 21-48 .....</b>	<b>19-20</b>
<b>MESUREUR MA 21-80/80 ENTREE DROITE INVERSEE .....</b>	<b>21-22</b>
<b>MESUREUR MA 21-80/80 ENTREE DROITE INVERSEE AVEC PRISE D'INJECTEUR.....</b>	<b>23-24</b>
<b>MESUREUR MA 21-80/150 ENTREE DROITE INVERSEE AVEC PRISE D'INJECTEUR.....</b>	<b>25-26</b>
<b>DISPOSITIF DE REGLAGE AB 21 .....</b>	<b>27-28-29</b>
<b>ADAPTATION INDICATEUR DE DEBIT INSTANTANE .....</b>	<b>30-31</b>
<b>SOUPAPE D'AUTORISATION DE 3" A 1 REGIME .....</b>	<b>32-33</b>
<b>SOUPAPE D'AUTORISATION DE 4" A 1 REGIME .....</b>	<b>34-35</b>
<b>ELECTROPILOTE .....</b>	<b>36-37</b>
<b>SOUPAPE XAD 37 – DN 80 (3").....</b>	<b>38-39</b>

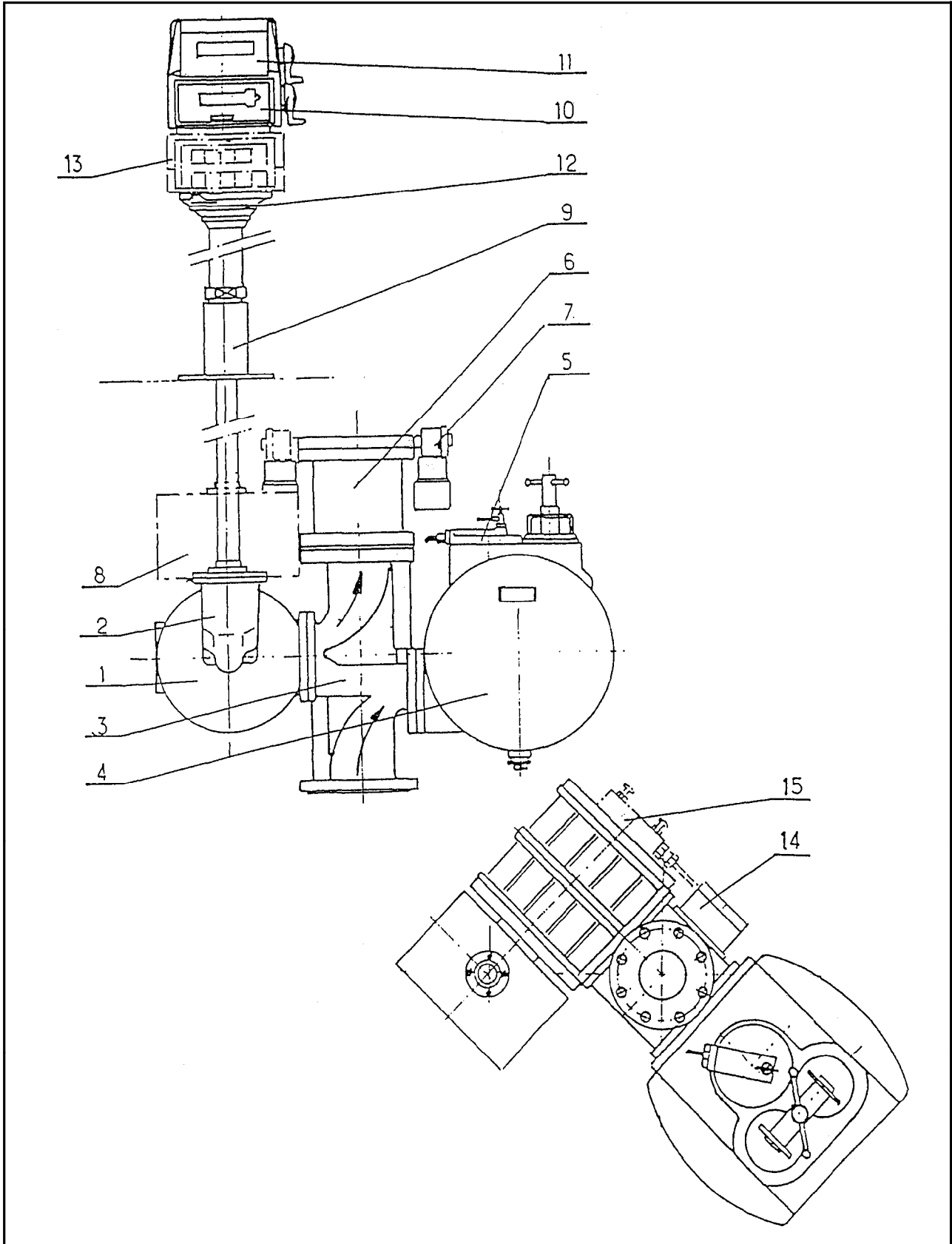
# **SATAM**

<b>SOUPAPE XAD 37 VERTICALE A COMMANDE ELECTRO-MECANIQUE.40-41-42</b>	
<b>SOUPAPE XAD 36 REGLABLE – DN 100 (4").....</b>	<b>43-44</b>
<b>SOUPAPE XAD 36 VERTICALE A COMMANDE ELECTRO-MECANIQUE.45-46-47</b>	
<b>BOITIER STANDARD AC - 7 .....</b>	<b>48-49</b>
<b>REHAUSSE REGLABLE XAB - 28 .....</b>	<b>50-51</b>
<b>DISPOSITIF DE TRANSMISSION ORIENTABLE XAB.2 (ZCE 5-80) .....</b>	<b>52-53</b>
<b>DISPOSITIF DE TRANSMISSION ORIENTABLE XAB.2 (ZCE 5-150) .....</b>	<b>54-55</b>
<b>DISPOSITIF DE TRANSMISSION ORIENTABLE XAB.2    ADAPTATION PREDE VR 7889 .....</b>	<b>56-57</b>
<b>ANTI-ETOURDERIE A MICRORUPTEUR SUR IMPRIMEUR DE TICKET TYPE VR 7498 ET 7951.....</b>	<b>58-59</b>

## GRUPE DE COMPTAGE ZCE5 E80



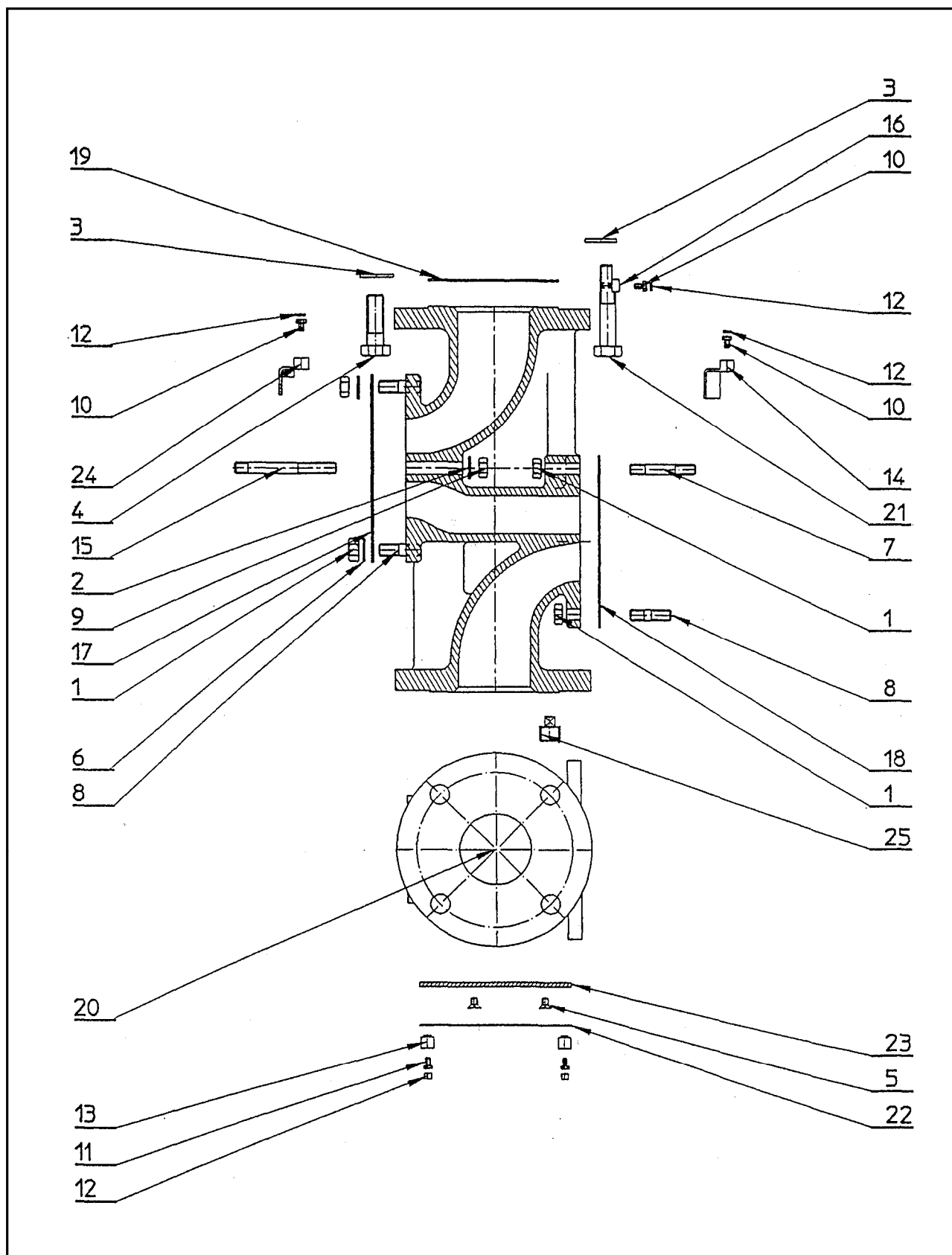
## GRUPE DE COMPTAGE ZCE5 E150



## GROUPE DE COMPTAGE ZCE 5

Rep	DESIGNATION
1	Mesureur MA 21-80 ou Mesureur MA 21-150
2	Dispositif de réglage AB 21
3	Tubulure centrale
4	Filtre purgeur EC 29.80 ou EC 29.150
5	Tête de purgeur de gaz
6	Soupape d'autorisation
7	Electropilote
8	Boîtier standard
9	Réhausse réglable
10	Tête de lecture
11	Imprimeur
12	Différentiel
13	Prédéterminateur
14	Boîtier ADF
15	Injecteur d'additifs

## TUBULURE ET PIECES DE MONTAGE ZCE 5-80



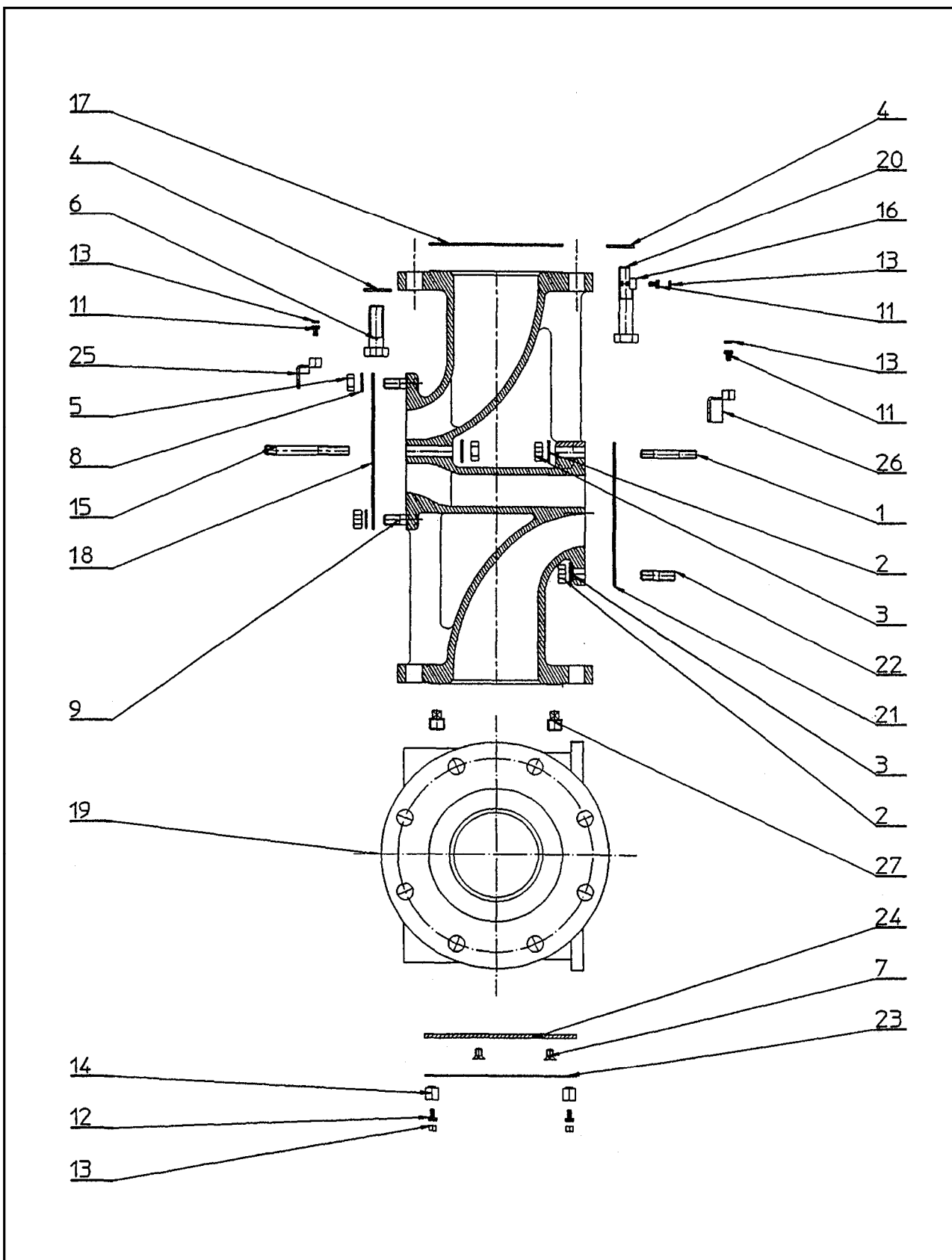
U507972 1/2 Révision 0

## TUBULURE ET PIECES DE MONTAGE ZCE 5-80

Rep	REFERENCE	Qté	DESIGNATION
1	20417	12	Ecrou M10
2	20506	1	Rondelle Ø 12
3	20524	4	Rondelle Ø 16
4	21169	3	Vis M16 Lg 50
5	21511	2	Vis M6 Lg 10
6	25039	4	Rondelle Ø 10
7	25171	1	Goujon M10 15x30x20
8	25337	11	Goujon M10 15x5x20
9	26525	1	Ecrou M11 150
10	26857	3	Vis M5 Lg 8
11	26863	2	Vis M4 Lg 8
12	903177-002	5	Plomb
13	901276	2	Cage de plombage
14	357651	2	Cage de plombage
15	230035	1	Goujon M11 150
16	234858	1	Cage de plombage
17	517248	1	Joint
18	354619	1	Joint
19	354926	2	Joint
20	355309	1	Tubulure
21	357999	1	Vis de plombage
22	356560	1	Plaque d'identification
23	357041	1	Plaque support
24	357062	1	Cage de plombage



## TUBULURE ET PIECES DE MONTAGE ZCE 5 -150

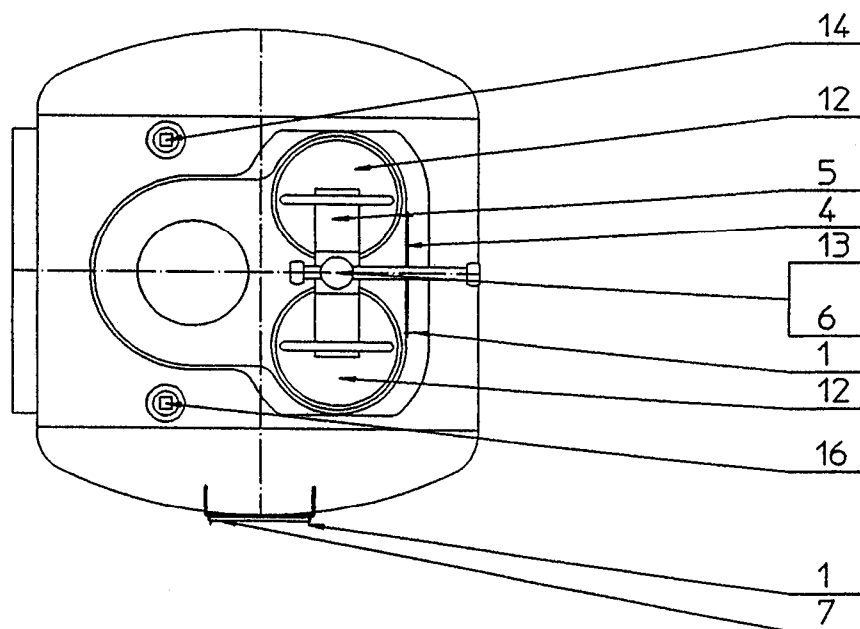
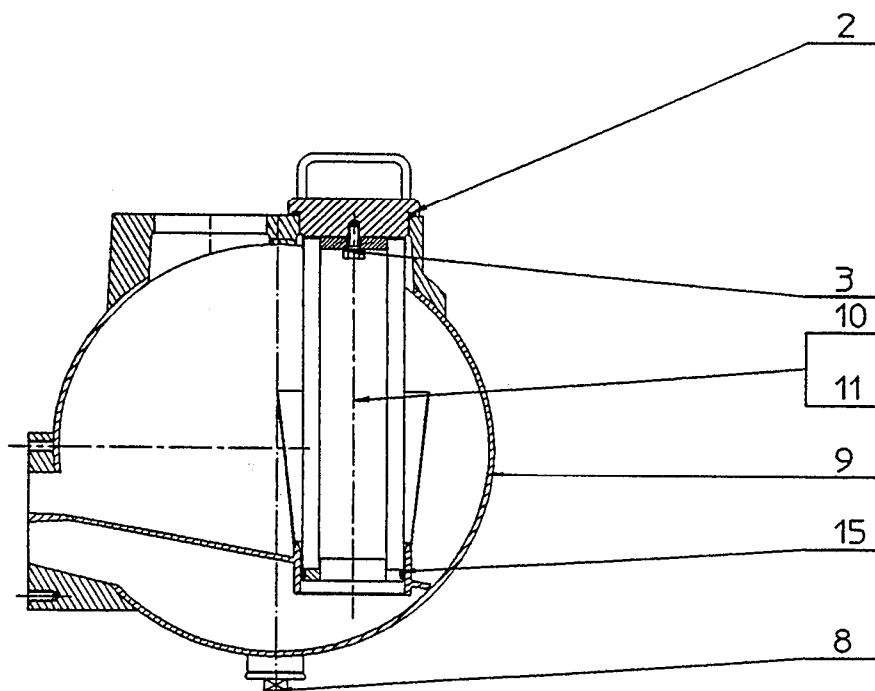


U507975 1/2 Révision 1

## TUBULURE ET PIECES DE MONTAGE ZCE 5 -150

Rep	REFERENCE	Qté	DESIGNATION
1	10410	1	Goujon M12
2	20402	10	Ecrou M12
3	20506	2	Rondelle Ø 12
	26716	10	Rondelle Belleville Ø12
4	20524	8	Rondelle Ø 16
5	20417	8	Ecrou M10
6	21947	7	Vis M16 Lg 50
7	21511	2	Vis M6 Lg 10
8	25039	8	Rondelle Ø 10
9	25337	8	Goujon M10 15x5x20
10	26525	2	Ecrou M11 150
11	26857	3	Vis M5 Lg 8
12	26863	2	Vis M4 Lg 8
13	903177-002	5	Plomb
14	901276	2	Cage de plombage
15	230035	2	Goujon M11 150
16	234858	1	Cage de plombage
17	353606	1	Joint
18	517248	2	Joint
19	355311	1	Tubulure
20	357999	1	Vis de plombage
21	355778	1	Joint
22	356158	9	Goujon M12 18x12x15
23	356560	1	Plaque d'identification
24	357041	1	Plaque support
25	357062	1	Cage de plombage
26	357651	1	Cage de plombage
27	995902	1	Bouchon 3/8"
	360315	1	Bouchon laiton D.14x150 RF 710N
	900450-003	1	Bague BS Ø14

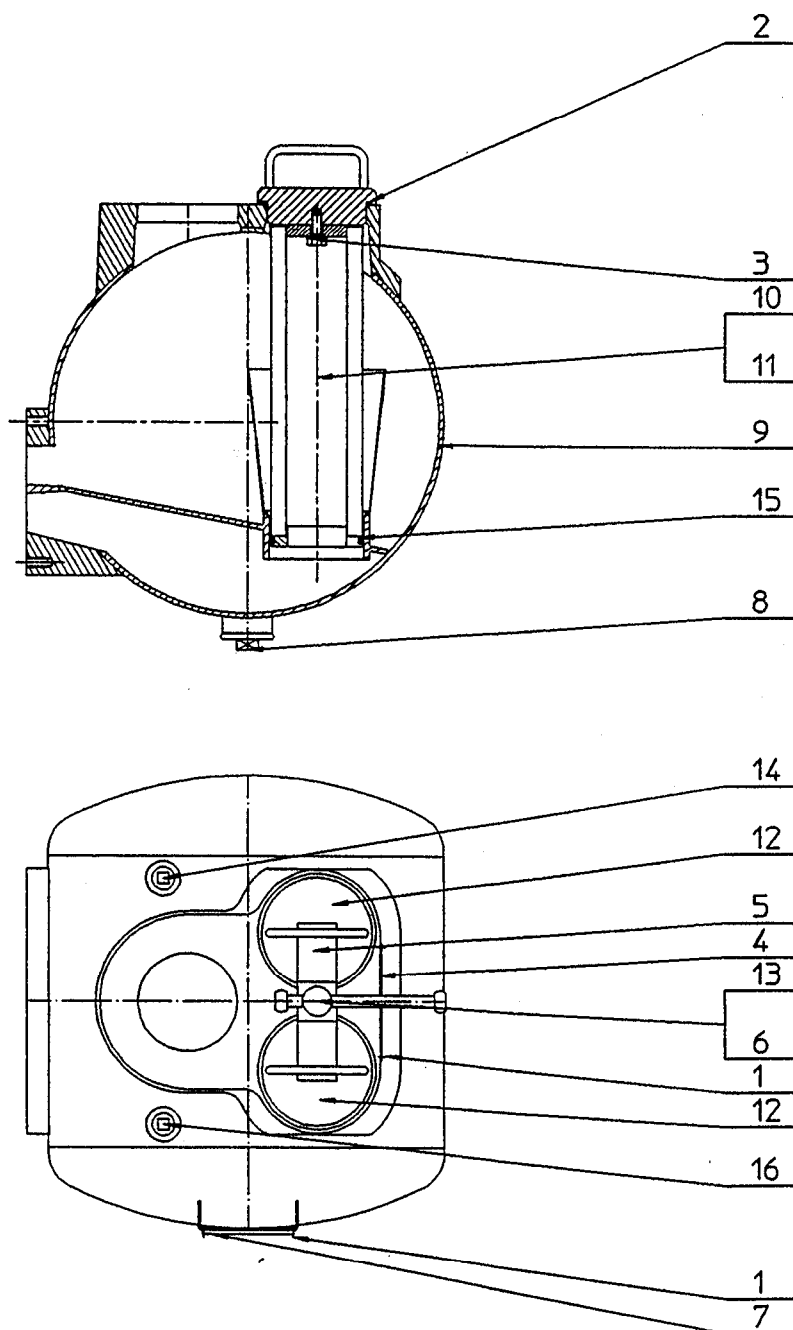
## FILTRE PURGEUR EC 29 - 80



## FILTRE PURGEUR EC 29 - 80

Rep	REFERENCE	Qté	DESIGNATION
	434087		Purgeur EC 29 - 80
1	9680	6	Rivet SIM N°4 Lg 4.8
2	364456	2	Joint torique Ø 100,97x5,33
3	20051	2	Vis H M10 Lg 20
4	354718	1	Plaque
5	355308	1	Palonnier
6	355383	1	Goujon M16 40x50x22
7	365038	1	Plaque d'identification
	26863	1	Vis CB M4 – 8 AC
	901276	1	Cage de plombage
	903177-002	1	Plomb
8	358591	1	Bouchon 1"1/4 gaz
9	433766	1	Corps
10	437732	2	Panier filtrant 200 microns
11	437733	2	Panier filtrant 50 microns
12	433934	2	Couvercle
13	434269	1	Levier de commande
14	995902	1	Bouchon 3/8 gaz
15	27761	2	Joint torique
16	995903	3	Bouchon 1/2 gaz

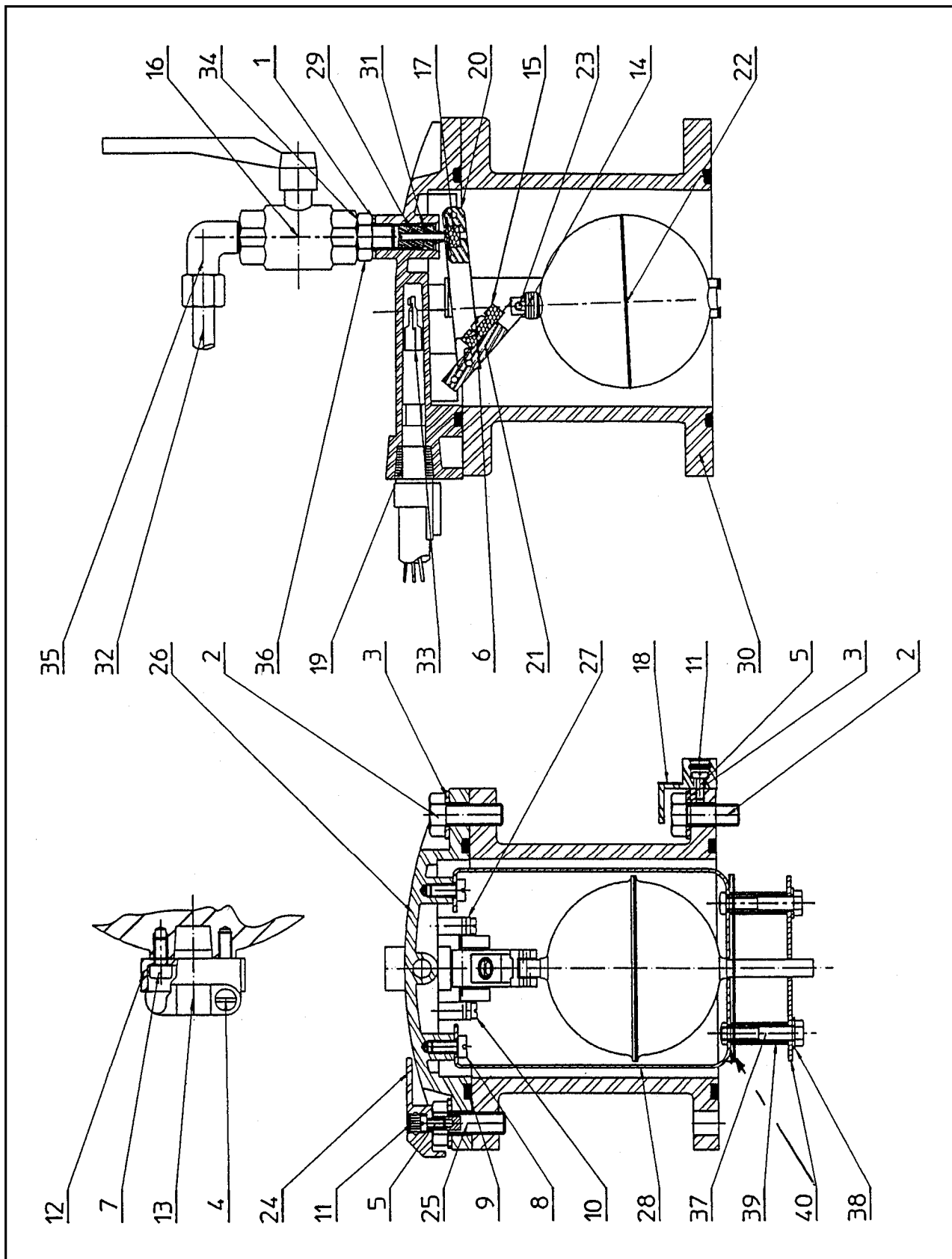
## FILTRE PURGEUR EC 29 - 150



## FILTRE PURGEUR EC 29 - 150

Rep	REFERENCE	Qté	DESIGNATION
			Purgeur EC 29 - 150
1	9680	6	Rivet SIM N°4 Lg 4.8
2	364456	2	Joint torique Ø 100,97x5,33
3	20051	2	Vis H M10 Lg 20
4	354718	1	Plaque
5	355308	1	Palonnier
6	355383	1	Goujon M16 40x50x22
7	365038	1	Plaque d'identification
	26863	1	Vis CB M4 – 8 AC
	901276	1	Cage de plombage
	903177-002	1	Plomb
8	358591	1	Bouchon 1"1/4 gaz
9	433767	1	Corps
10	437732	2	Panier filtrant 200 microns
11	437733	2	Panier filtrant 50 microns
12	433934	2	Couvercle
13	434269	1	Levier de commande
14	995902	1	Bouchon 3/8 gaz
15	27761	2	Joint torique
16	995903	3	Bouchon 1/2 gaz

## TÊTE DE PURGEUR DE GAZ A FERMETURE AUTOMATIQUE

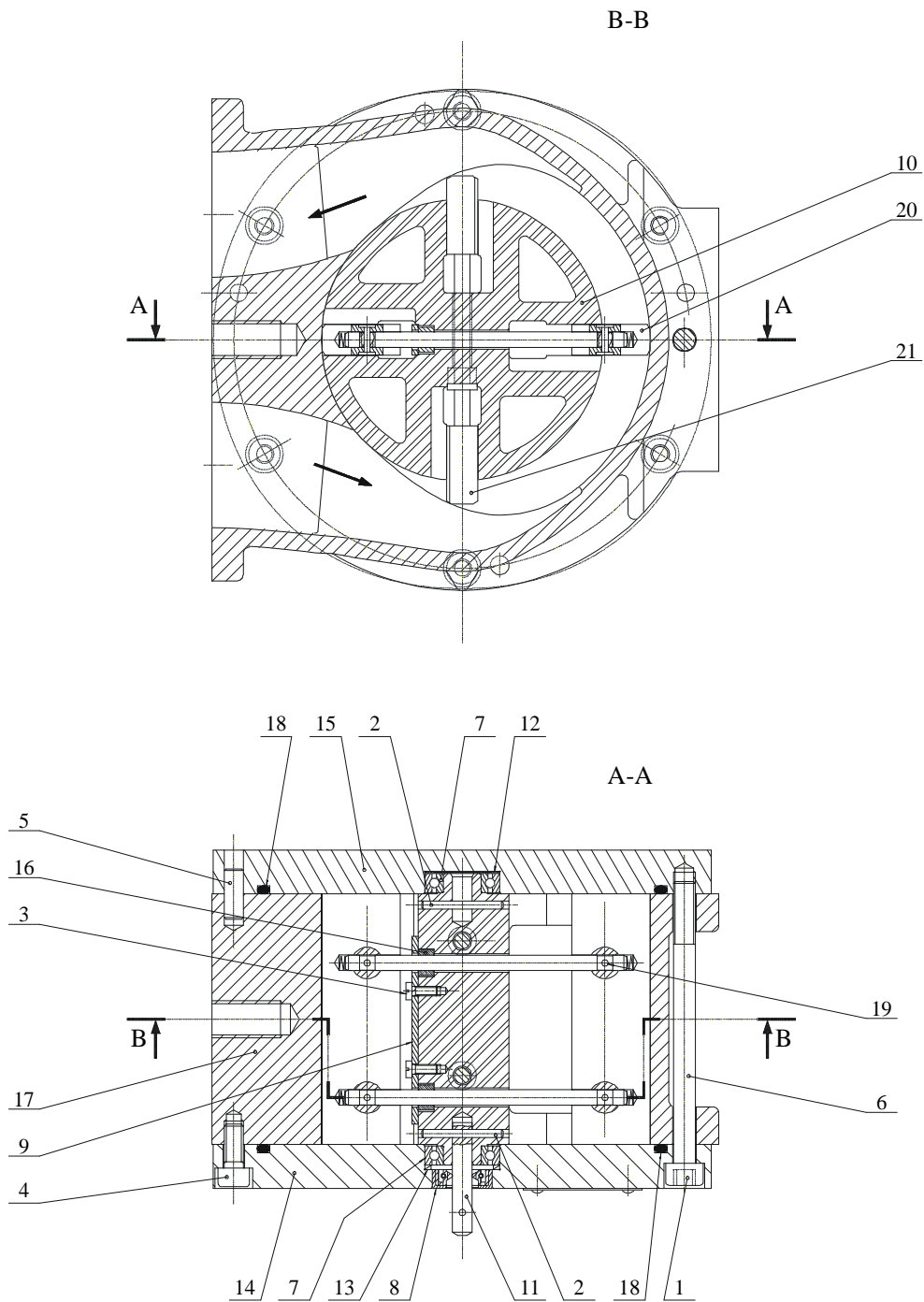


## TÊTE DE PURGEUR DE GAZ A FERMETURE AUTOMATIQUE

Rep	REFERENCE	Qté	DESIGNATION
	438903		Tête de purgeur de gaz
1	363189	1	Joint Plat Ø12x17x1 fibre rouge
2	20069	11	Vis THM 10 Lg 25
3	26776	12	Rondelle Ø 10,5x22x1,5
4	26848	2	Vis
5	26863	2	Vis TCBM 4 Lg 8
6	26988	1	Vis TCBM 4 Lg 10 Inox
7	27007	2	Vis TCc M6 Lg 12
8	27012	2	Vis TCc M6 Lg 12 Inox
9	27149	2	Joint
10	27182	4	Vis TCB M4 Lg 8 Inox
11	903177-002	2	Plomb
12	238607	1	Presse étoupe
13	902600	1	Collier de serrage
14	238594	1	Ressort
15	353605	1	Aimant
16	503809	1	Vanne boisseau sphérique
17	356262	1	Joint
18	364425	1	Cage de plombage
19	361418	1	Bague de presse étoupe
20	361913	1	Support de joint
21	361914	1	Support d'aimant
22	362021-11	1	Flotteur
23	362023	1	Goupille G02 Ø3 Lg 16
24	362601	1	Cage de plombage
25	362603	1	Vis spéciale
26	363133-11	1	Bride de support
27	363134	2	Plaquette
28	437633	1	Etrier
29	363137	1	Siège de clapet
30	363945-11	1	Réhausse
31	364469	1	Joint
32	504247	1	Tube
33	434130-13	1	Ampoule montée
34	363616	1	Joint Plat Ø14x20x2 fibre rouge
35	438834	1	Equerre
36	503461	1	Mamelon
37	21077	2	Vis
38	26742	2	Rondelle
39	365174	2	Entretoise
40	365175	1	Disque



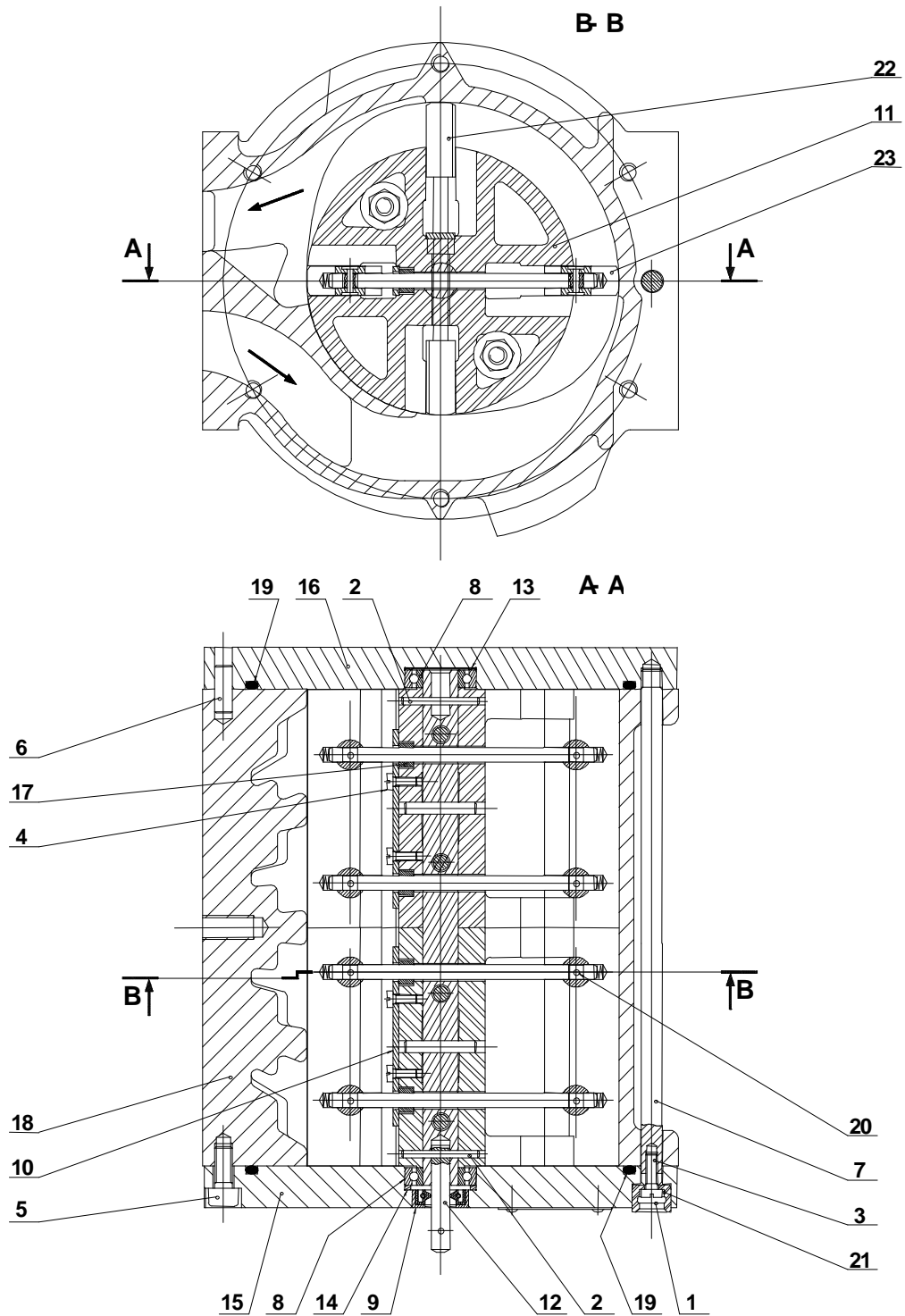
## MESUREUR MA 21-24



## MESUREUR MA 21-24

Rep	REFERENCE	Qté	DESIGNATION
	435169 435169-20		Mesureur MA 21-24 entrée à gauche Mesureur MA 21-24 entrée à gauche option grand froid
	435170 435170-20		Mesureur MA 21-24 entrée à droite Mesureur MA 21-24 entrée à droite option grand froid
1	903177-002	1	Plomb
2	27035	2	Goupille G01 Ø 2,5 Lgr 26
3	27036	4	Vis CB M3x8
4	26480	12	Vis CHc M6x14
5	27725	4	Goupille Ø 6 Lgr 16
6	230113	1	Vis spéciale 6 pans creux
7	354391	2	Roulement
	516023		Roulement option grand froid
8	356660	1	Joint
	516012		Joint option grand froid
9	356756	2	Plaquette
10	357487	1	Rotor
11	357724	1	Axe
12	357726	2	Rondelle élastique
13	357807 à 357815 515649 à 515650	1	Cale
14	358595	1	Couvercle avant
15	358596	1	Couvercle arrière
16	358890	4	Bague
17	359633	1	Corps
18	364499 364499-20	2	Joint Joint option grand froid
19	364858	8	Rivet
20	435413	1	Jeu de Palettes Gauche
21	435414	1	Jeu de Palettes Droite

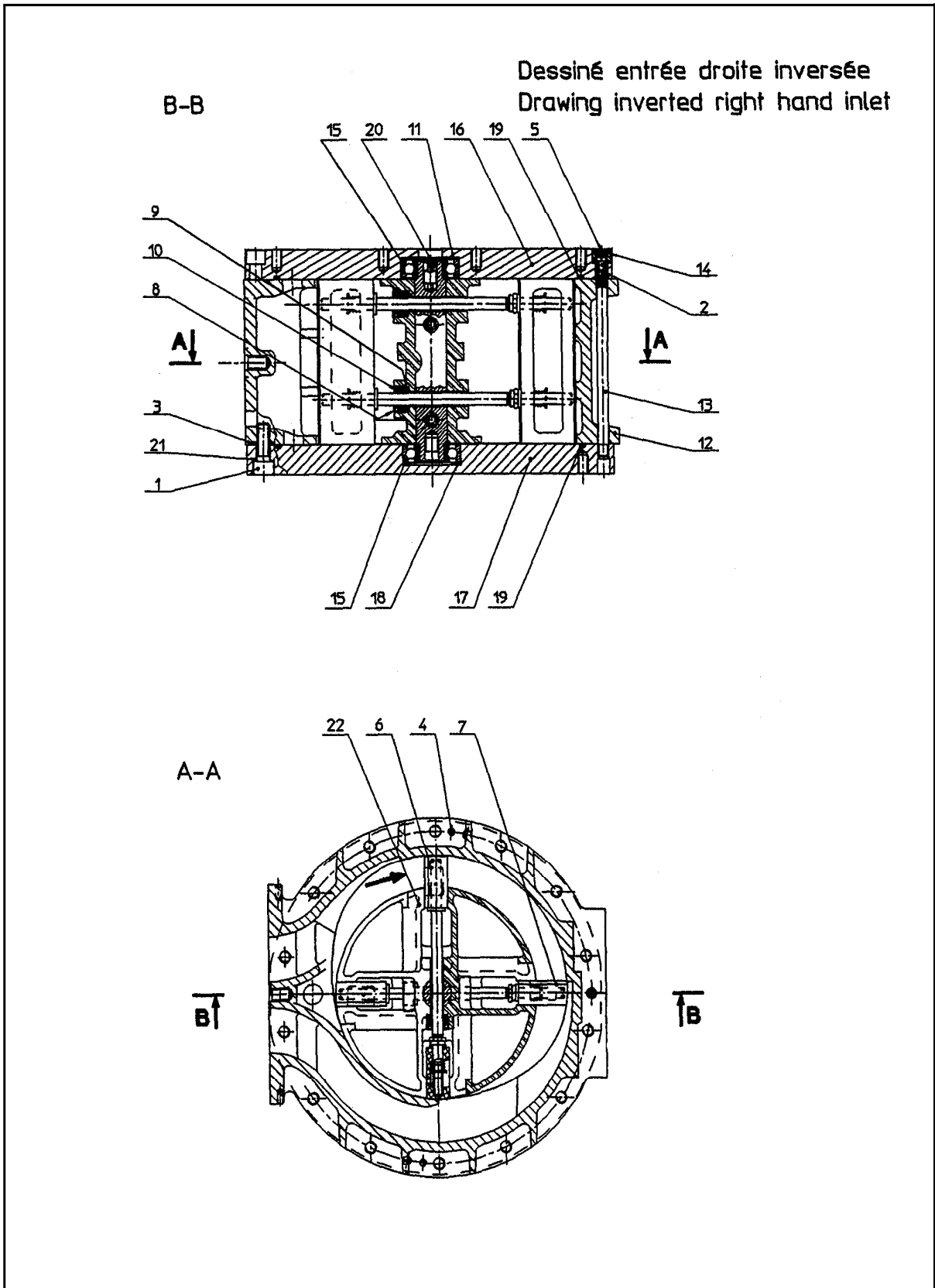
## MESUREUR MA 21-48



## MESUREUR MA 21-48

Rep	REFERENCE	Qté	DESIGNATION
	437050 437050-20		Mesureur MA 21-48 entrée à gauche Mesureur MA 21-48 entrée à gauche option grand froid
	437051 437051-20		Mesureur MA 21-48 entrée à droite Mesureur MA 21-48 entrée à droite option grand froid
1	903177-002	1	Plomb
2	27035	2	Goupille G01 Ø 2,5 Lgr 26
3	26961	1	Vis CB M4x12
4	27036	8	Vis CHc M3x8
5	26480	12	Vis CHc M6x14
6	27725	4	Goupille Ø 6 Lgr 16
7	360897	1	Goujon
8	354391 516023	2	Roulement Roulement option grand froid
9	356660 516012	1	Joint Joint option grand froid
10	356756	4	Plaquette
11	436438	1	Rotor
12	357724	1	Axe
13	357726	2	Rondelle élastique
14	357807 à 357815 515649 à 515650	1	Cale
15	358595	1	Couvercle avant
16	358596	1	Couvercle arrière
17	358890	8	Bague
18	362194	1	Corps
19	364499 364499-20	2	Joint Joint option grand froid
20	364858	16	Rivet
21	361785	1	Pastille
22	435413	2	Jeu de Palettes Gauche
23	435414	2	Jeu de Palettes Droite

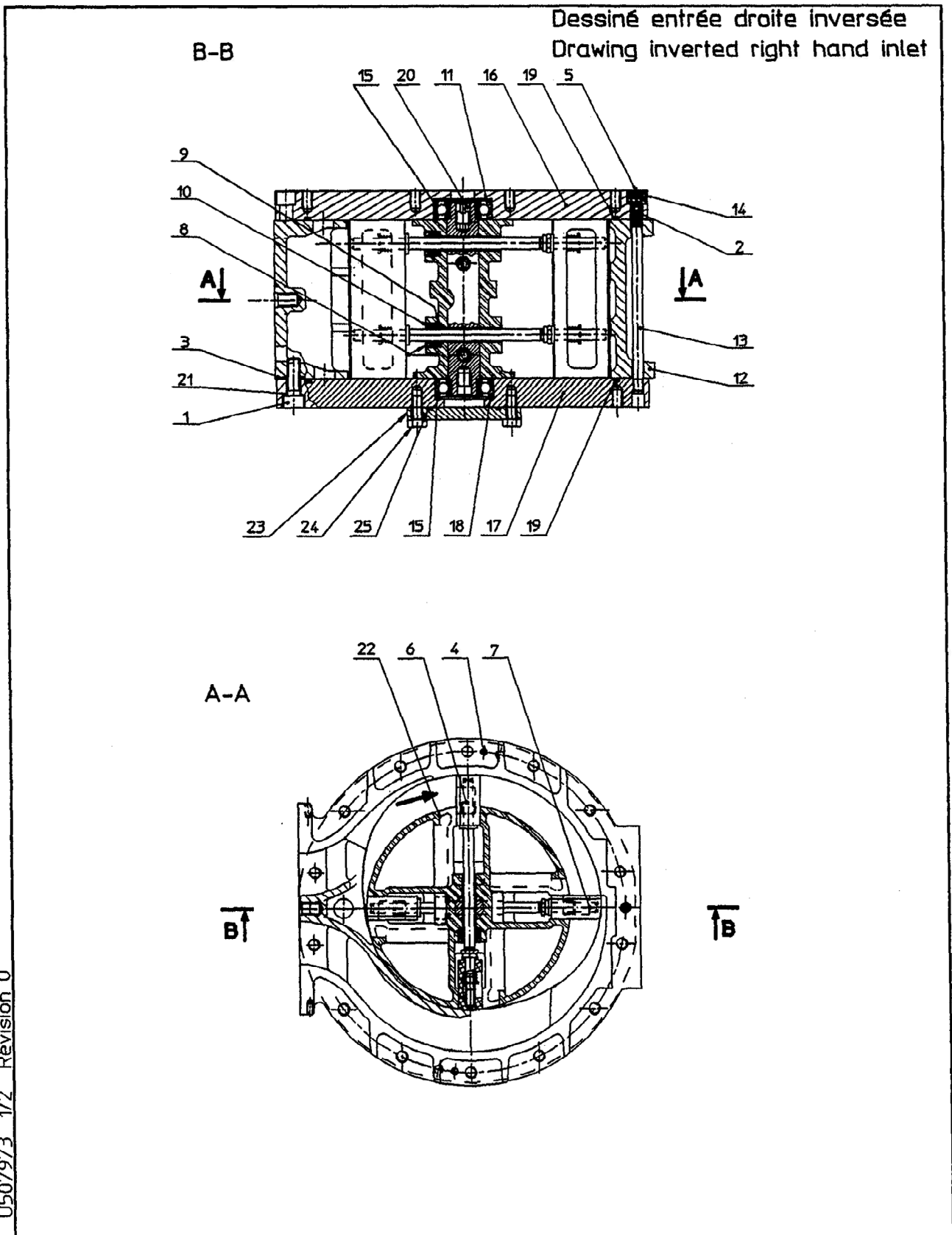
## MESUREUR MA 21-80/80 ENTREE DROITE INVERSEE



## MESUREUR MA 21-80/80 ENTREE DROITE INVERSEE

Rep	REFERENCE	Qté	DESIGNATION
	437430-51		Mesureur MA 21-80/80 entrée à droite inversée
1	26376	28	Vis CHc, M10x30
2	26961	1	Vis C, M4x12
3	27176	4	Joint torique
	27176-20	4	Joint torique (option grand froid)
4	27726	4	Goupille Ø6x35
5	903177-002	1	Plomb
6	140823	1	Jeu de palettes droites
7	140824	1	Jeu de palettes gauches
8	356315	4	Bague vissée
9	356316	4	Rondelle de frottement
10	356317	4	Entretoise
8+9+10	501718		Presse étoupe complet
11	357942	2	Rondelle élastique
12	358896	1	Corps assemblé
13	358939	1	Tige de plombage
14	360369	1	Cage de plombage
15	362727-11	2	Roulement à billes
	516024		Roulement à billes (option grand froid)
16	362733	1	Flasque avant
17	362734	1	Flasque arrière
18	362735 à 362747	1	Rondelle de calage
	505300 à 505301		
	515651 à 515653		
19	364477	2	Joint torique
	364477-20		Joint torique (option grand froid)
20	364770	1	Entraîneur entrée à droite
	364770-10	1	Entraîneur entrée à gauche
21	364865	4	Bague
22	437390	1	Rotor

## MESUREUR MA 21-80/80 ENTREE DROITE INVERSEE AVEC PRISE D'INJECTEUR

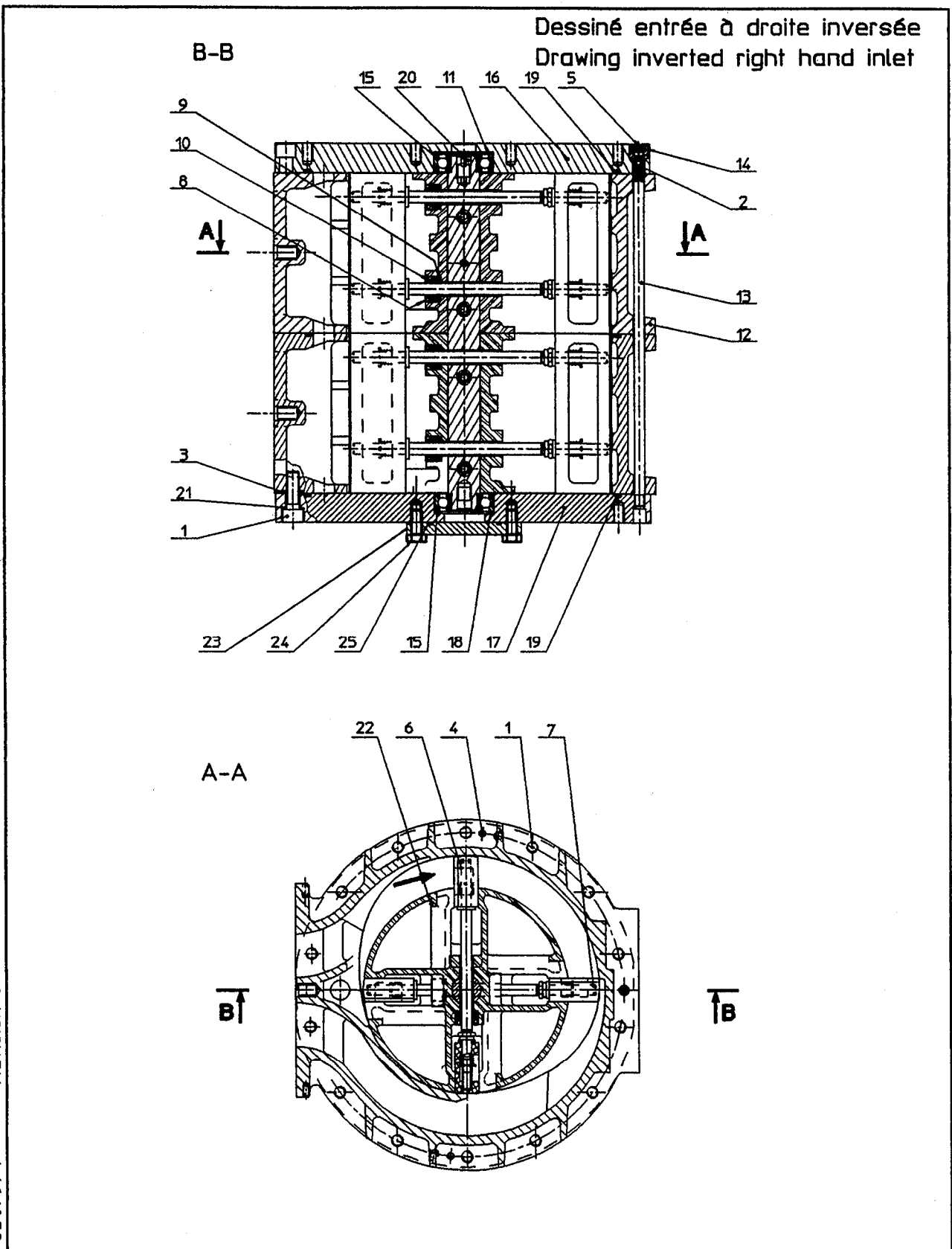


## MESUREUR MA 21-80/80 ENTREE DROITE INVERSEE AVEC PRISE D'INJECTEUR

Rep	REFERENCE	Qté	DESIGNATION
	437430-43		Mesureur MA 21-80 Entrée à droite inversée
1	26376	28	Vis CHc M10x30
2	26961	1	Vis C M4x12
3	27176	4	Joint torique
	27176-20		Joint torique (option grand froid)
4	27726	4	Goupille Ø6x35
5	903177-002	1	Plomb
6	140823	1	Jeu de palettes droites
7	140824	1	Jeu de palettes gauches
8	356315	4	Bague vissée
9	356316	4	Rondelle de frottement
10	356317	4	Entretoise
8+9+10	501718		Presse étoupe complet
11	357942	2	Rondelle élastique
12	358896	1	Corps assemblé
13	358939	1	Tige de plombage
14	360369	1	Cage de plombage
15	362727-11	2	Roulement à billes
	516024		Roulement à billes (option grand froid)
16	362733	1	Flasque avant
17	362754	1	Flasque arrière
18	362735 à 362747 505300 à 505301 515651 à 515653	1	Rondelle de calage
19	364477	2	Joint torique
	364477-20		Joint torique (option grand froid)
20	364770	1	Entraîneur entrée à droite
	364770-10	1	Entraîneur entrée à gauche
21	364865	4	Bague
22	437390	1	Rotor
23	360180	1	Plaque d'obturation
24	25949	4	Vis HM 8 Lg 20
25	364476	1	Joint torique



## MESUREUR MA 21-80/150 ENTREE DROITE INVERSEE AVEC PRISE D'INJECTEUR

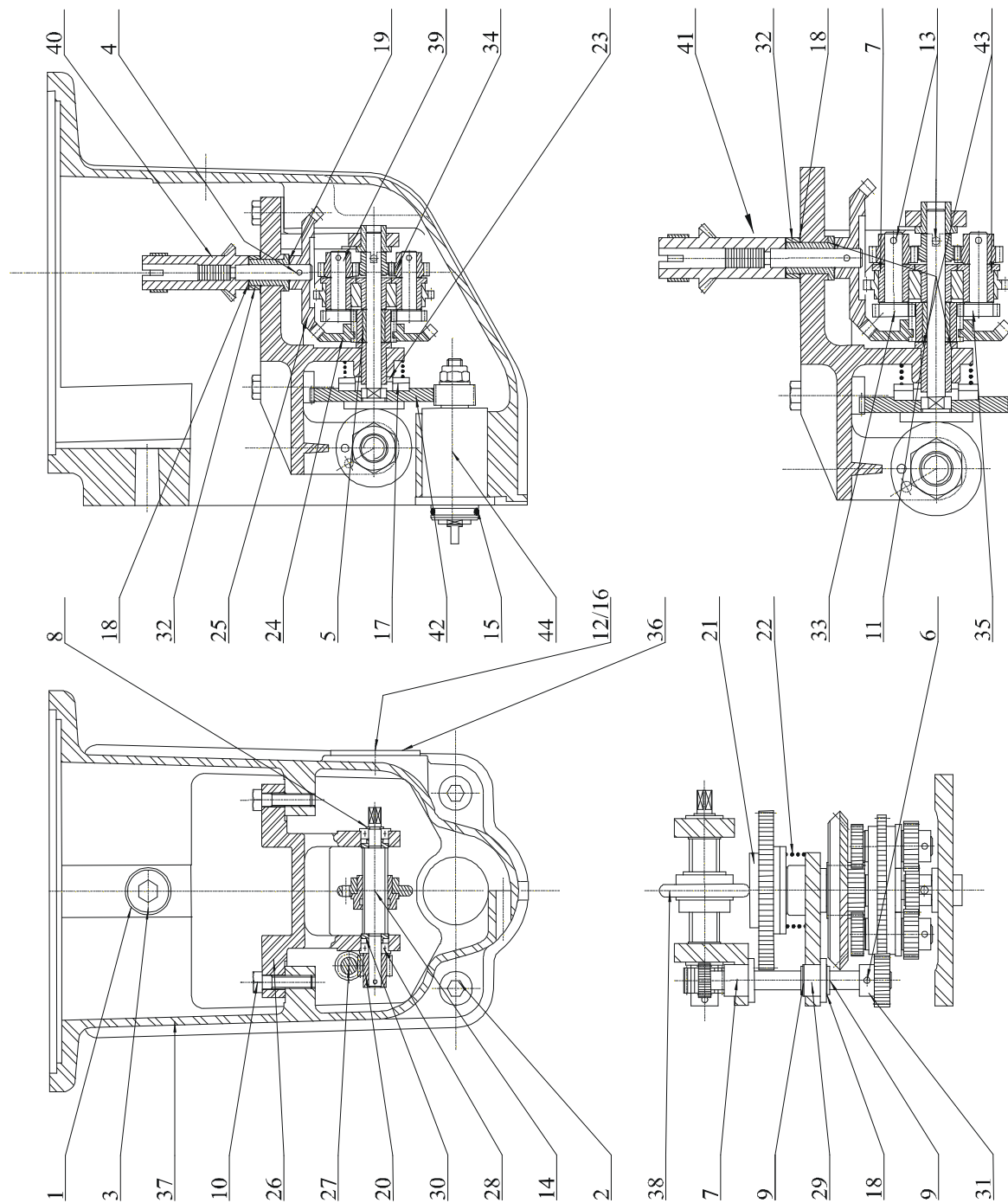


U507974 1/2 Révision 0

## MESUREUR MA 21-80/150 ENTREE DROITE INVERSEE AVEC PRISE D'INJECTEUR

Rep	REFERENCE	Qté	DESIGNATION
	437431-41		Mesureur MA 21-150 Entrée à droite inversée
1	26376	28	Vis CHc M10x30
2	26961	1	Vis C M4x12
3	27176	4	Joint torique
	27176-20		Joint torique (option grand froid)
4	27726	4	Goupille Ø6x35
5	903177-002	1	Plomb
6	140823	2	Jeu de palettes droites
7	140824	2	Jeu de palettes gauches
8	356315	8	Bague vissée
9	356316	8	Rondelle de frottement
10	356317	8	Entretoise
8+9+10	501718		Presse étoupe complet
11	357942	2	Rondelle élastique
12	437730	1	Corps assemblé
13	359055	1	Tige de plombage
14	360369	1	Cage de plombage
15	362727-11	2	Roulement à billes
	516024		Roulement à billes (option grand froid)
16	362733	1	Flasque avant
17	362754	1	Flasque arrière
18	362735 à 362747	1	Rondelle de calage
	505300 à 505301		
	515651 à 515653		
19	364477	3	Joint torique
	364477-20		Joint torique (option grand froid)
20	364770	1	Entraîneur entrée à droite
	364770-10	1	Entraîneur entrée à gauche
21	364865	4	Bague
22	437396	1	Rotor
23	360180	1	Plaque d'obturation
24	25949	4	Vis HM 8 Lg 20
25	364476	1	Joint torique

## DISPOSITIF DE REGLAGE AB 21



## DISPOSITIF DE REGLAGE AB 21

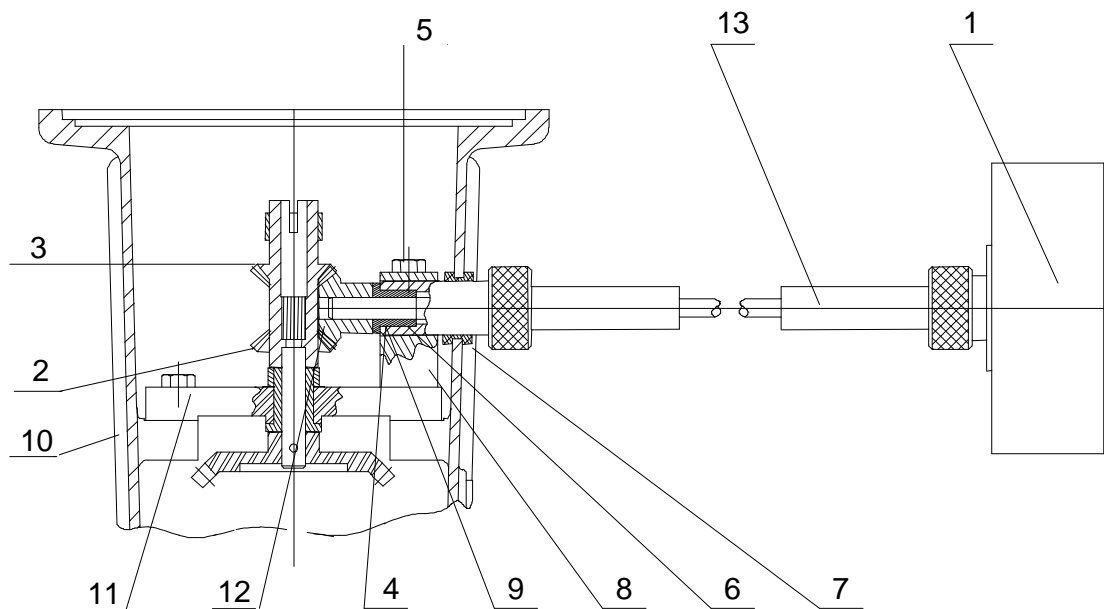
Rep	REFERENCE	Qté	DESIGNATION
	436041-00		AB 21 pour ZC 17-80-150-250 Gauche
	436041-10		AB 21 pour ZC 17-80-150-250 Droite
1	25038	1	Rondelle
2	25949	2	Vis M8 Lg 20
3	900017-021	1	Vis
4	902133-002	1	Goupille
5	903437-001	1	Bague Ø6x9 Lg 12
6	26651	2	Goupille Ø 1.5 Lg 9
7	900497-007	2	Bague Ø 6x10 Lg 10
8	900497-009	1	Circlips
9	26806	2	Circlips Ø 6
10	26832	4	Vis M 5 Lg 20
11	900497-004	2	Bague Ø 6x10 Lg 16
12	26976	1	Vis M4 Lg 10
13	27105	3	Goupille Ø 2 Lg 10
14	27280	2	Roulement
15	27427	1	Joint
16	903177-002	1	Plomb
17	353792-10	1	Butée
	353792-20		
18	356556	1	Rondelle
19	356898	8	Rondelle
20	359107	1	Vis sans fin
21	359110	1	Plateau
22	359112	1	Ressort
23	359397	1	Rondelle
24	360045	1	Pignon
25	360160	1	Pignon
26	360193	1	Châssis
27	360194	1	Pignon
28	360196	1	Vis de réglage
29	360197	1	Bague
30	360198	2	Butée
31	360201	1	Pignon
32	360206	1	Entretoise
33	436015	1	Pignon monté
34	360925	1	Pignon
35	436015	1	Pignon monté
36	362010	1	Rondelle
37	362081-11	1	Boîtier
38	435388	1	Galet
39	436013	1	Porte-satellite
40	437167	1	Pignon pour compteur gauche

## DISPOSITIF DE REGLAGE AB 21

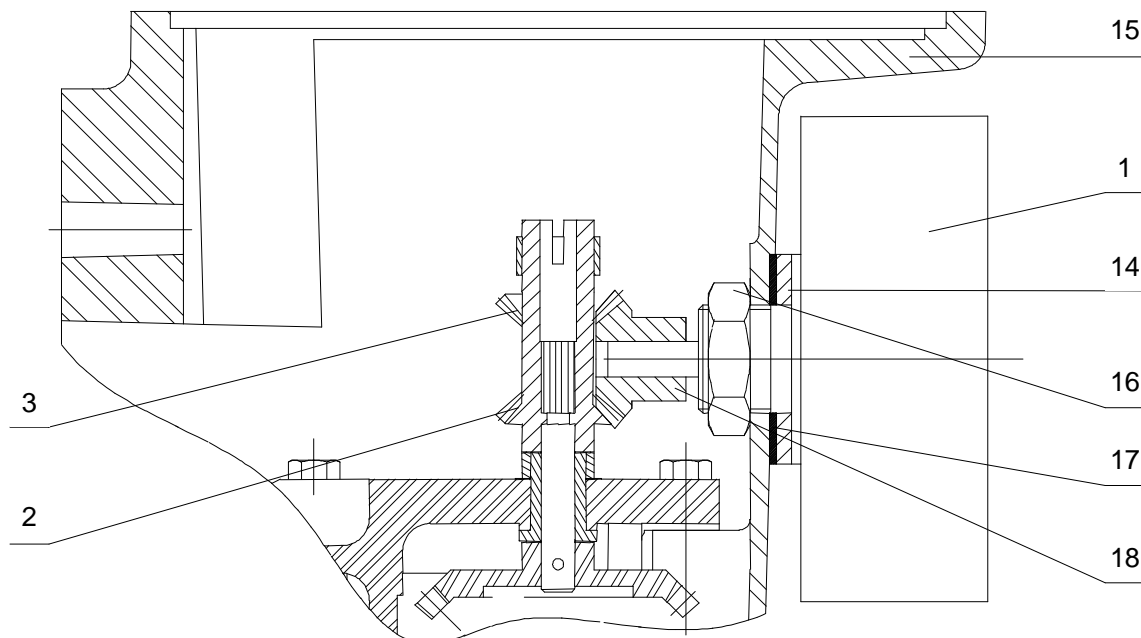
Rep	REFERENCE	Qté	DESIGNATION
41	436017	1	Pignon pour compteur droit
42	359111	1	Pignon pour ZC 17-80-150-250
43	364738	3	Bague
44	506691		Joint tournant ZC 17-80-100-150-250
	506691-20		Joint tournant ZC 17-150 (option grand froid)
45	435960-00		Mécanisme AB 21 pour ZC 17 80-150-250 gauche
	435960-10		Mécanisme AB 21 pour ZC 17 80-150-250 droit
	359810		Clé de réglage
	359809		Broche

## ADAPTATION INDICATEUR DE DEBIT INSTANTANE

### Lecture à distance



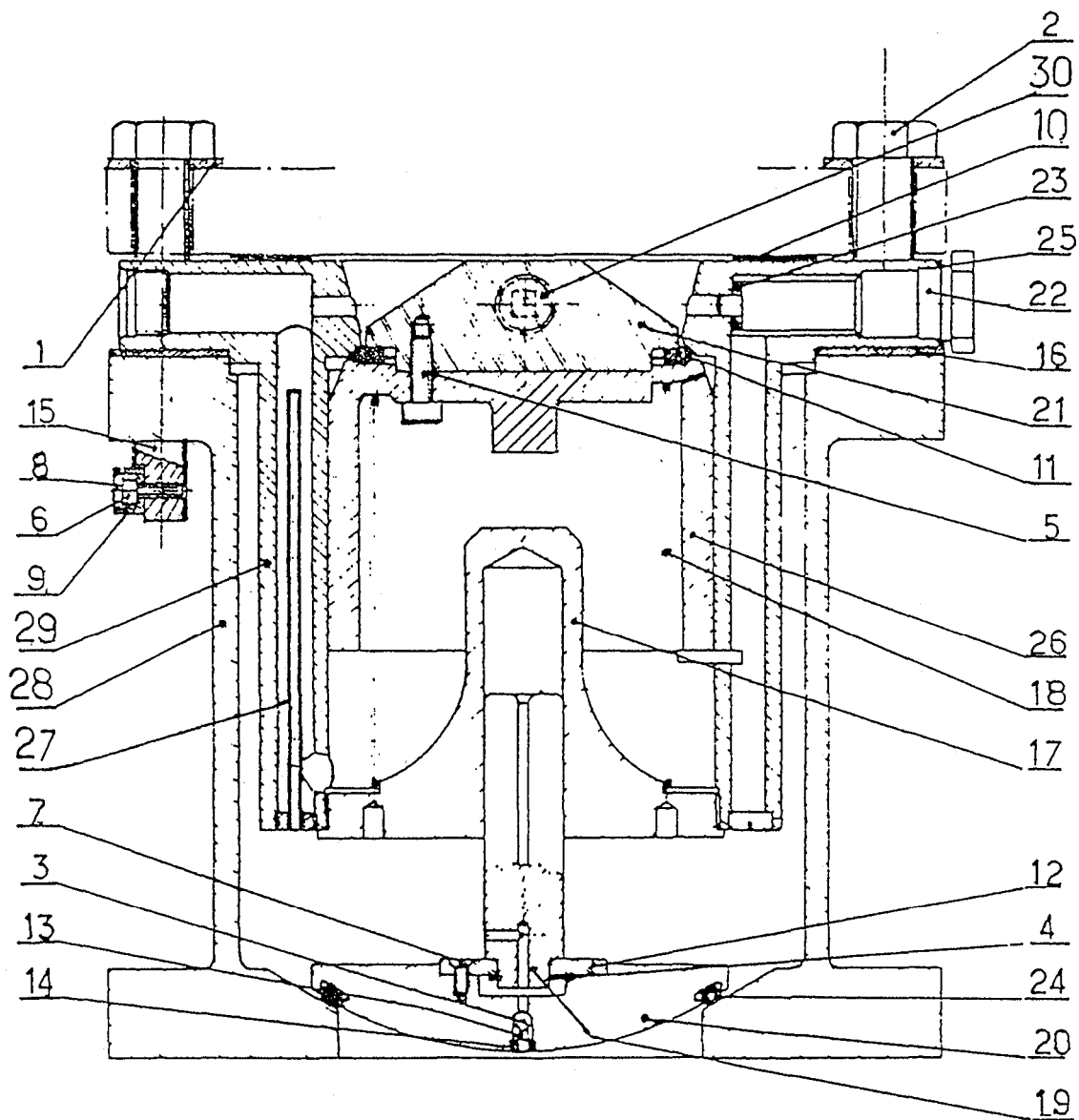
### Lecture directe



## ADAPTATION INDICATEUR DE DEBIT INSTANTANE

Rep	REFERENCE	Qté	DESIGNATION
1	516010 516011		<u>Compteur ZCE 5-80/80</u> I.D.I. – m3/h I.D.I. – l/min
	516013 516014		<u>Compteur ZCE 5-80/150</u> I.D.I. – m3/h I.D.I. – l/min
3	435960-10		<u>Pour mémoire compteur entrée à droite</u> Mécanisme AB 21  <u>I.D.I. Lecture à distance</u>
4	900497-007	1	Bague
5	26821	2	Vis
6	26895	1	Bague
7	232630	1	Passe fil
8	359442	1	Palier
9	359443	1	Guide
10	359495		Boîtier – I.D.I. à gauche
	359496		Boîtier – I.D.I. à droite
11	360257	1	Châssis
12	360928	1	Pignon
13	435251	1	Flexible
	436046		<u>I.D.I. Lecture directe</u>
14	20519	1	Rondelle
15	359497	1	Boîtier
16	359501	1	Ecrou
17	359502	1	Joint
18	360928	1	Pignon

## SOUPAPE D'AUTORISATION DE 3" A 1 REGIME

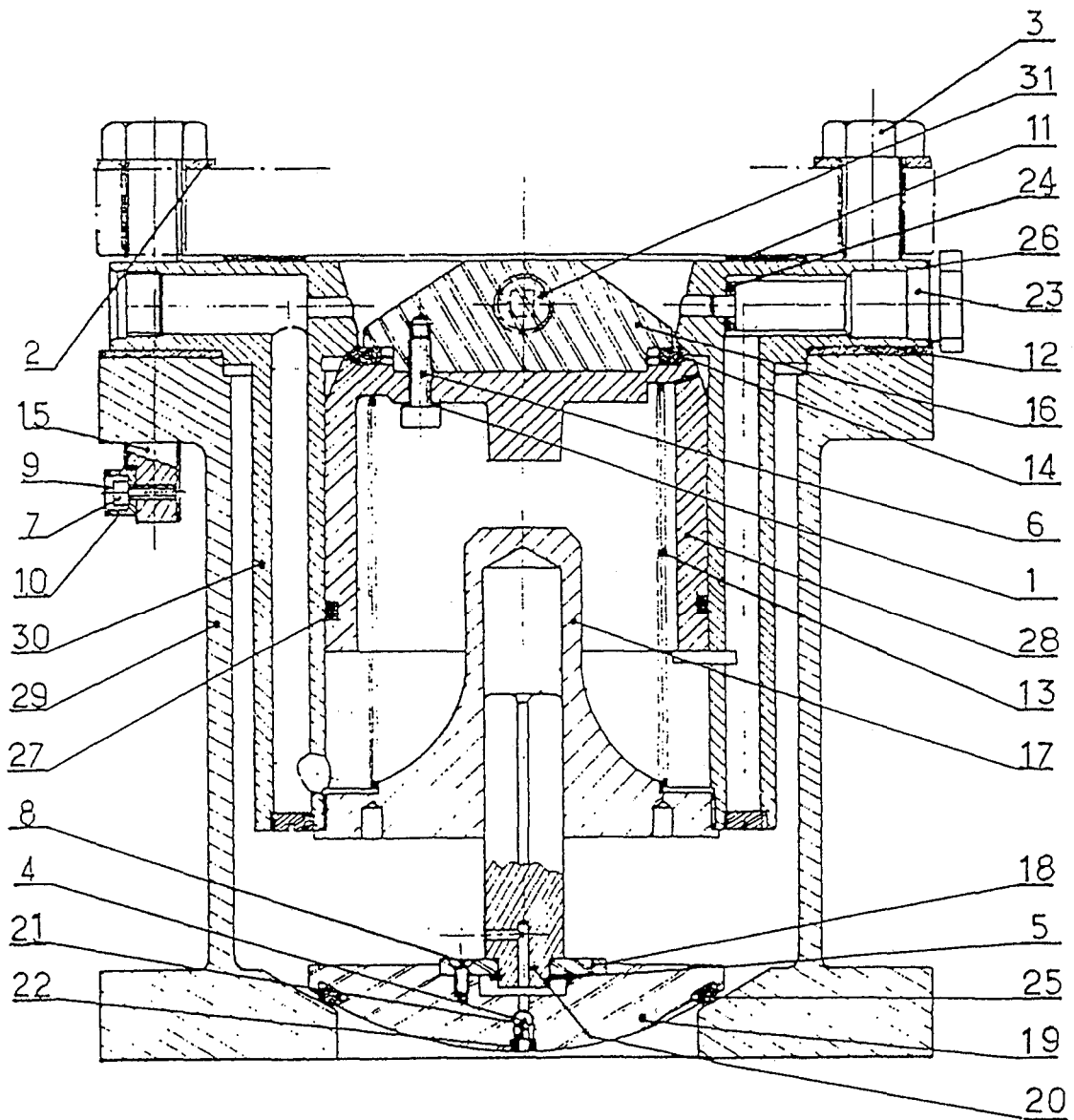




## SOUPAPE D'AUTORISATION DE 3" A 1 REGIME

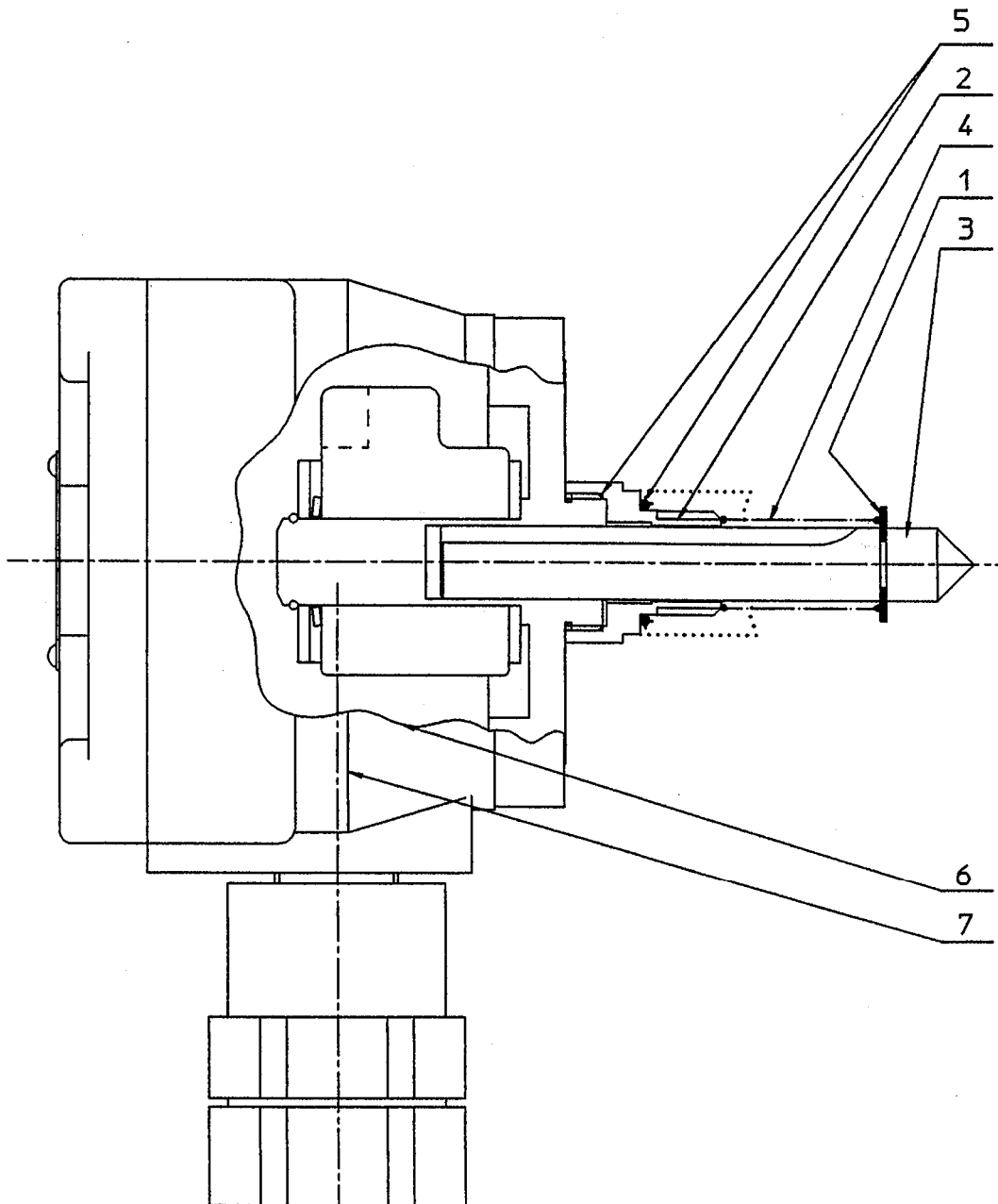
Rep	REFERENCE	Qté	DESIGNATION
	438901		Soupape d'autorisation Ø 80 à 1 régime
1	20524	8	Rondelle
2	21176	3	Vis H M16 – 80 AC
	21170	3	Vis H M16 – 50 AC C8,8
3	22003	1	Bille
4	25863	1	Circlips
5	26783	3	Vis
6	26857	2	Vis
7	26976	3	Vis
8	903177-002	2	Plomb
9	234858	2	Cage de plombage
10	354926	2	Joint
11	355090	1	Garniture
12	357553	1	Plaquette
13	357558	1	Ressort
14	357560	1	Bouchon
15	357999	1	Vis de plombage
	358007	1	Vis de plombage
16	358000	1	Joint
17	358002	1	Butée
18	358003	1	Ressort
19	358005	1	Guide
20	358006	1	Clapet
21	358206	1	Défecteur
22	358703	1	Bouchon
23	358704	1	Joint
24	364467	1	Joint
25	364471	1	Joint
26	365036	1	Piston
27	434843	1	Tube
28	434844	1	Corps
29	438904	1	Chemise
30	995902	1	Bouchon

## SOUPAPE D'AUTORISATION DE 4" A 1 REGIME



## SOUPAPE D'AUTORISATION DE 4" A 1 REGIME

Rep	REFERENCE	Qté	DESIGNATION
			Soupape d'autorisation Ø 100 à 1 régime
1	20516	3	Rondelle
2	20524	16	Rondelle
3	21176	7	Vis H M16 – 80 AC
	21170	7	Vis H M16 – 50 AC C8,8
4	22003	1	Bille
5	25863	1	Circlips
6	26494	3	Vis
7	26857	2	Vis
8	26976	3	Vis
9	903177-002	2	Plomb
10	234858	2	Cage de plombage
11	353606	2	Joint
12	353803	1	Joint
13	353817	1	Ressort
14	355070-21	1	Garniture
15	355513	1	Vis de plombage
	355514	1	Vis de plombage
16	357414	1	Défecteur
17	357469	1	Butée
18	357553	1	Plaquette
19	357555	1	Clapet
20	357556	1	Guide
21	357558	1	Ressort
22	357560	1	Bouchon
23	358703	1	Bouchon
24	358704	1	Joint
25	507005	1	Joint
26	364471	1	Joint
27	504791	1	Joint
28	365037	1	Piston
29	434708	1	Corps
30	438905	1	Chemise
31	995902	1	Bouchon



## ELECTROPILOTE

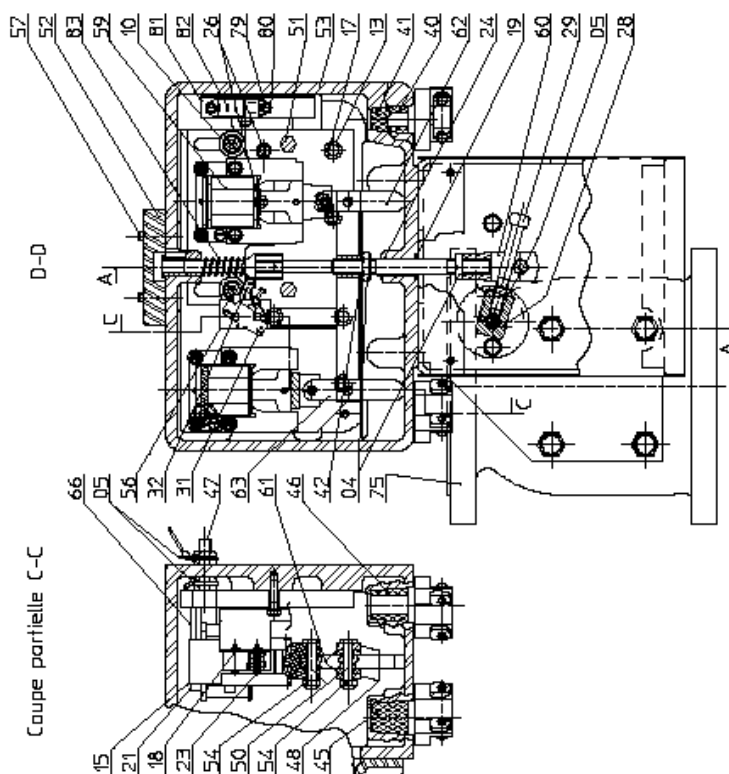
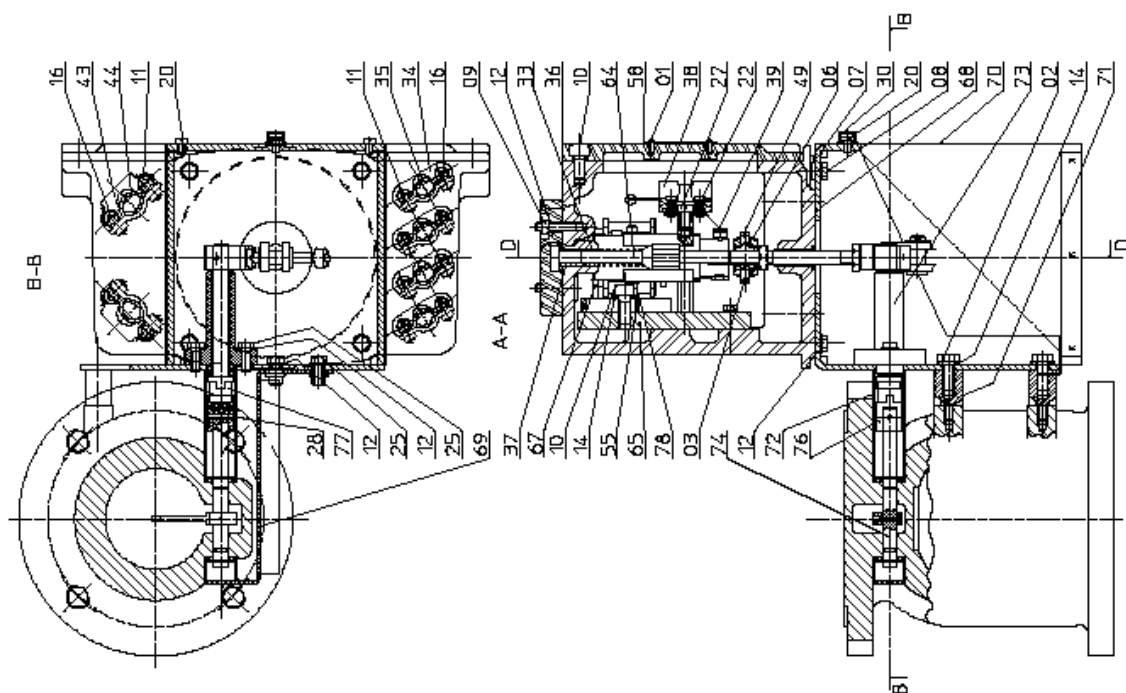
Rep	REFERENCE	Qté	DESIGNATION
	438451		Electropilote
1	900047-006	1	Circlips type 7144 Ø9 à 12
2	358111	1	Guide
3	358112	1	Noyau
4	358219	1	Ressort
5	364471	2	Joint
6	364575	1	Bobine 220 V
	364576	1	Bobine 127 V
	364577	1	Bobine 48 V
	364735	1	Bobine 240 V
7	438450	1	Electrovanne ATEX



## SOUPAPE XAD 37 – DN 80 (3")

Rep	REFERENCE	Qté	DESIGNATION
	501796-01		Soupape XAD 37
1	22003	1	Bille
2	26347	1	Goupille élastique 1,5x6
3	26857	2	Vic C M5x8 AC
4	27301	1	Bague BS 10,7x17x1,5
5	53443	1	Fil de plombage
6	53444	1	Plomb de scellement
7	234858	1	Cage de plombage
8	354926	2	Joint de bride
9	355090	1	Garniture armée
10	357558	1	Ressort de la bille
11	357560	1	Bouchon
12	357651	1	Cage de plombage
13	358003	1	Ressort du piston
14	358007	1	Vis H M16
15	362901	1	Corps
16	364146	1	Ressort du pilote
17	501803	1	Ressort spirale
18	501807	1	Clapet anti-retour
19	501810	1	Siège de clapet
20	507008	1	Joint torique 2,6 x 1,9
21	507278	1	Joint torique 69,22 x 5,33 R38
22	507279	1	Joint torique 109,5 x 3
23	514681	2	Disque adhésif caoutchouc noir 3"
24	515937	1	Pilote surmoulé
25	362907-11	1	Piston
26	364142-10	1	Défecteur
27	515928-10	1	Pointeau de réglage
28	515929-10	1	Corps de vis
29	515930-10	1	Chemise
30	903177-002	2	Plomb
31	20524	8	Rondelle M D16
32	21169	7	Vis H M16
33	26783	3	Vis CHc M8x14
	437945-11	1	Levier de commande monté pour soupape mécanique pour prédé VR 7889
	501748	1	Levier de commande monté pour soupape verticale électro-mécanique

## SOUPAPE XAD 37 VERTICALE A COMMANDE ELECTRO-MECANIQUE





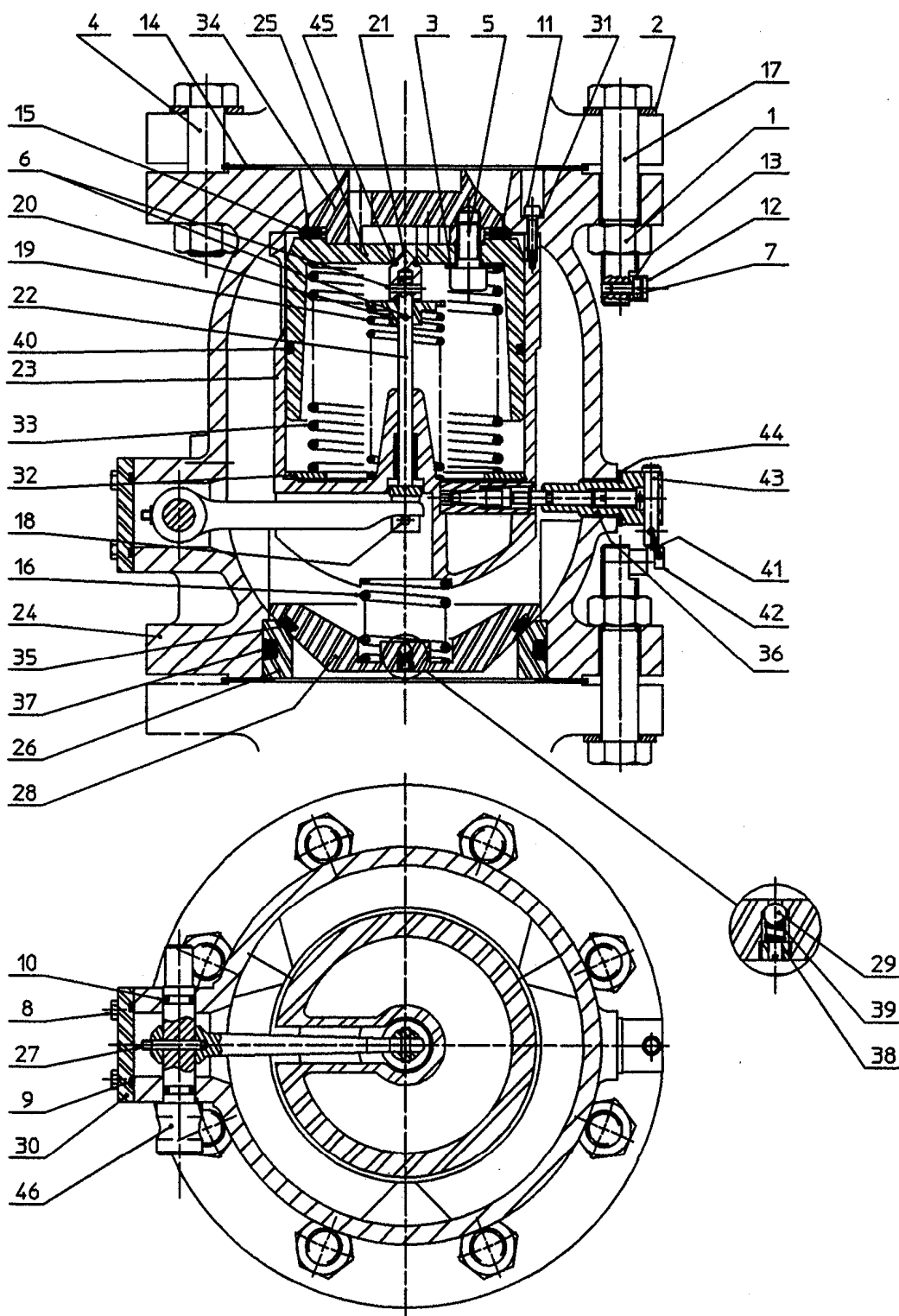
## SOUPAPE XAD 37 VERTICALE A COMMANDE ELECTRO-MECANIQUE

Rep	REFERENCE	Qté	DESIGNATION
	500877		Soupape XAD 37 verticale à commande électro-mécanique
1	9675	4	Rivet Ø 2,9
2	20017	4	Vis H M8x20
3	20120	2	Goupille V 1,6x12
4	20415	2	Ecrou Hm M10
5	20445	5	Ecrou Hm M8
6	20511	2	Rondelle Z6
7	20532	8	Rondelle Z8
8	21075	4	Vis H M6x25
9	20400	4	Ecrou H M6
10	25949	10	Vis CHc M8x20
11	26480	12	Vis CHc M6x14
12	26742	12	Rondelle Ø6,5x14x0,5
13	26744	14	Rondelle Ø5,5x12x0,8
14	903437-001	6	Rondelle Ø8,5x18x1,2
15	26779	8	Rondelle Ø4,5x10x0,8
16	26816	12	Vis H M5x12
17	26832	5	Vis H M5x20
18	26846	2	Ecrou H M2,5
19	900497-003	1	Bague Ø10x13x16
20	26857	5	Vic Tc M5x8
21	515287	8	Vis CHc M4x40
22	27116	8	Vis Tc M4x12
23	26972	2	Vis Tc M2,5x30
24	27018	1	Bague Ø10x13x16
25	27094	4	Vis H M6x16
26	27287	2	Vis CHc M5x10
27	20077	2	VisTc M6x12
28	362885	3	Goupille
29	27346	1	Vis CHc M8x60
30	903177-002	3	Plomb
31	144329	1	Minirupteur
32	902622	1	Levier
33	232145	1	Bague Ø8x12x12
34	238607	4	Presse-étoupe
35	902600	4	Collier
36	353089	1	Couvercle
37	356563	1	Bague Ø8x12x16
38	356961	2	Borne
39	356968	1	Support
40	356970	1	Garniture
41	356971	3	Garniture
42	359397	1	Rondelle
43	359477	2	Presse-étoupe

## SOUPAPE XAD 37 VERTICALE A COMMANDE ELECTRO-MECANIQUE

Rep	REFERENCE	Qté	DESIGNATION
44	359478	2	Collier
45	359482	1	Garniture
46	359483	1	Garniture
47	359815	1	Tige
48	360850	2	Balancier
49	360851	1	Carré entretoise
50	360854	4	Axe
51	360855	2	Colonne
52	360857	1	Capuchon
53	360858	1	Boîtier
54	361841	4	Ecrou nylstop M6
55	362302-10	1	Support électro-aimant mobile
56	362496-10	1	Support minirupteur
57	363798	4	Tige filetée
58	363965	1	Plaque signalétique AC 16
59	516610	2	Electro-aimant 220 V
	516610-10	2	Electro-aimant 110 V
60	515082	1	Chape
61	501329	4	Rondelle entretoise
62	501330	1	Biellette droite
63	501331	1	Biellette gauche
64	501333	1	Axe de commande
65	501334-10	1	Plaque support
66	511161-25	4	Entretoise MF 4x25
67	511161	2	Entretoise MF 4x15
68	501735	1	Support Boîtier AC 16
69	501738	1	Equerre
70	501740	1	Capot
71	501741	4	Entretoise
72	501743	1	Tube de protection
73	501745	1	Entraîneur
74	501748	1	Levier de commande
75	501796-01	1	Soupape XAD 37
76	502432	1	Manchon-Entraîneur
77	506266	1	Disque à rainure
78	511161-12	2	Entretoise MF 4x12
79	26827	2	Vis TF M3x10
80	900008-012	2	Rondelle - 9
81	516690	1	Support relais
82	516701	1	Relais
83	516702	1	Ressort

## SOUPAPE XAD 36 REGLABLE – DN 100 (4")

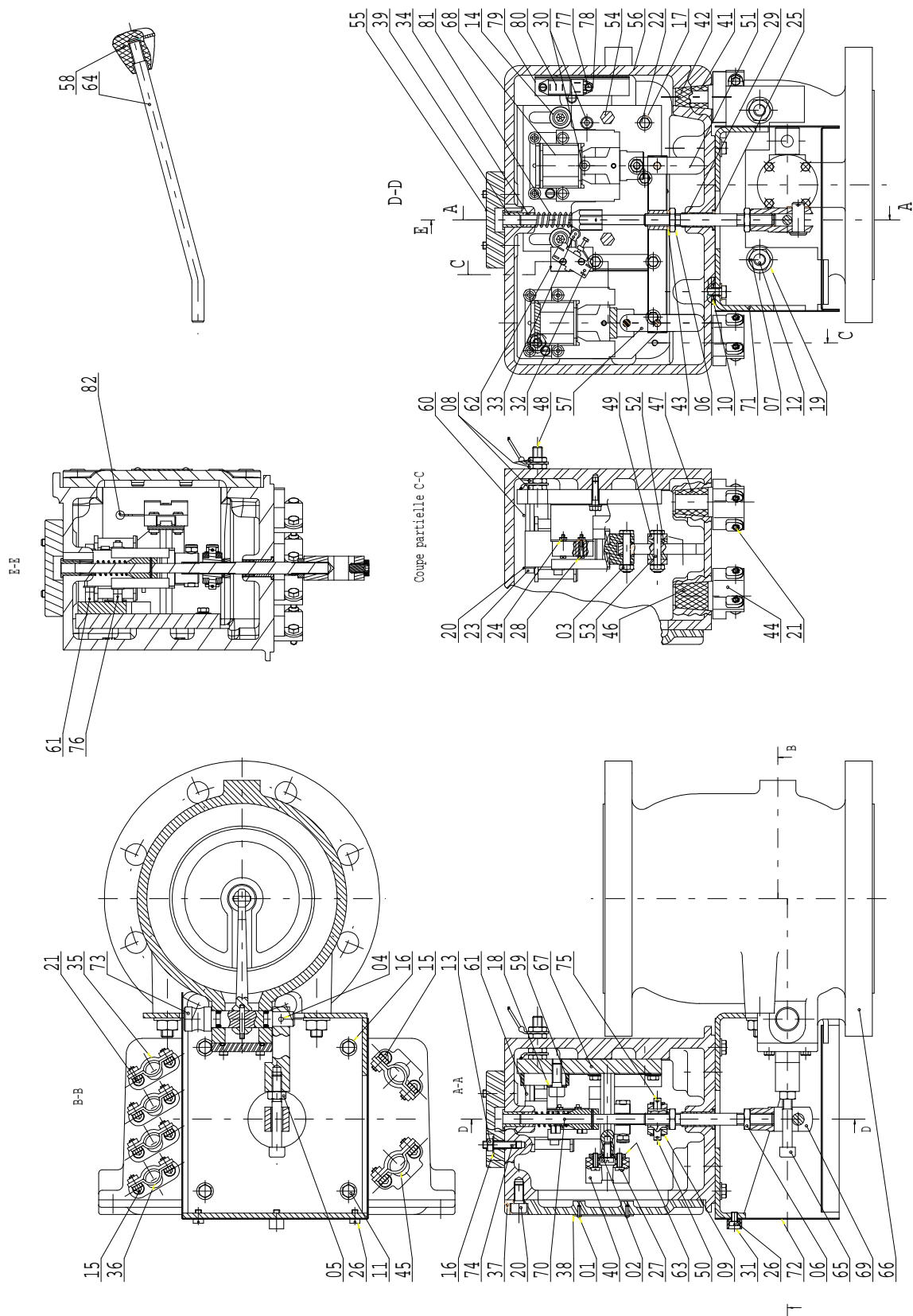


U507960 1/3 Révision 1 Après 12/98

## SOUPAPE XAD 36 REGLABLE – DN 100 (4")

Rep	REFERENCE	Qté	DESIGNATION
	504959		Soupape XAD 36 réglable
1	20440	16	Ecrou
2	20524	16	Rondelle
3	27301	3	Rondelle
4	21947	14	Vis
5	26494	3	Vis
6	364769	2	Goupille
7	26857	2	Vic C M5x8
8	26861	4	Vis
9	364473	1	Joint torique
10	507007	2	Joint torique
11	27471	3	Vis
12	903177-002	2	Plomb
13	234858	2	Cage de plombage
14	353606	2	Joint
15	355070-21	1	Garniture
16	501410	1	Ressort
17	357999	2	Vis de plombage
18	360449	1	Axe
19	360450	1	Ressort
20	360451-11	1	Butée
21	360452-21	1	Pilote
22	360509-11	1	Axe
23	504960	1	Chemise équipée
24	361981-41	1	Corps
25	361998-51	1	Piston
26	500525	1	Siège du clapet
27	362000	1	Goupille
28	500523	1	Clapet anti-retour
29	22003	1	Bille
30	362003	1	Couvercle
31	507015	3	Joint
32	362811	1	Rondelle
33	362812	1	Ressort
34	500524	1	Presse garniture
35	507005	1	Joint torique
36	504982	1	Ensemble de réglage
37	507006	1	Joint torique
38	357560	1	Bouchon
39	357558	1	Ressort
40	504775	1	Joint torique
41	902404-002	1	Fil perlé
42	902403	1	Plomb
43	504962	1	Axe de plombage
44	507016	1	Bague BS
45	438011	1	Levier de commande pour soupape mécanique prédé VR 7889 entrée à droite
	438012	1	Levier de commande pour soupape mécanique prédé VR 7889 entrée à gauche

## SOUPAPE XAD 36 VERTICALE A COMMANDE ELECTRO-MECANIQUE

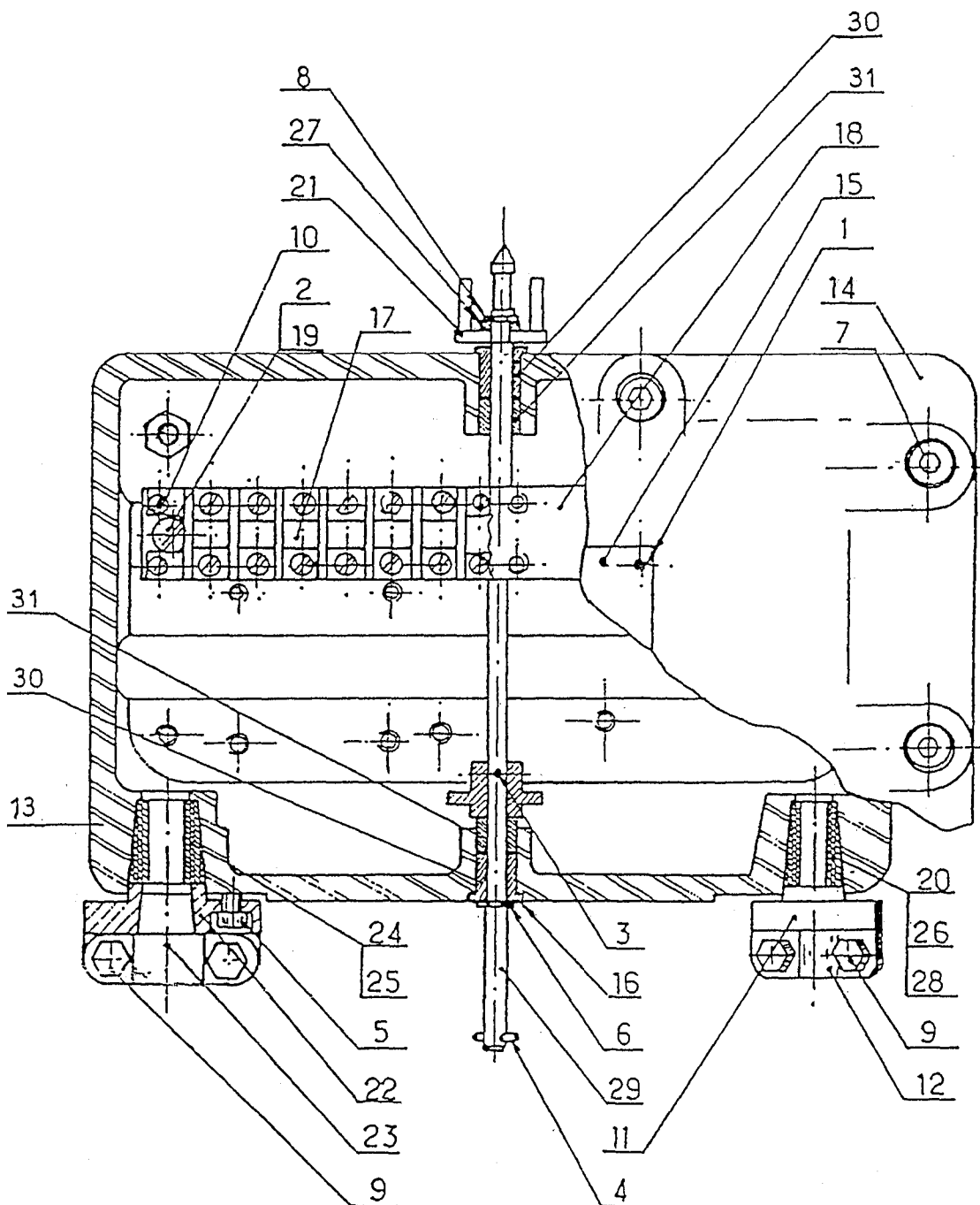


## SOUPAPE XAD 36 VERTICALE A COMMANDE ELECTRO-MECANIQUE

Rep	REFERENCE	Qté	DESIGNATION
	501684		Soupape XAD 36 verticale à commande électro-mécanique
1	9675	4	Rivet Ø 2,9
2	20077	2	Vis Tc M6x12
3	361841	4	Ecrou nylstop M6
4	26427	1	Goupille G01 – Ø4x24
5	20411	1	Ecrou H M8
6	20415	2	Ecrou Hm M10
7	20417	2	Ecrou H M10
8	20445	4	Ecrou Hm M8
9	20511	2	Rondelle Z6
10	20532	8	Rondelle Z8
11	21075	4	Vis H M6x25
12	25337	2	Goujon M10
13	20400	4	Ecrou H M6
14	25949	10	Vis CHc M8x20
15	26480	12	Vis CHc M6x14
16	26742	8	Rondelle Ø6,5x14x0,5
17	26744	5	Rondelle Ø5,5x12x0,8
18	903437-001	2	Rondelle Ø8,5x18x1,2
19	26776	2	Rondelle Ø10,5x22x1,5
20	26779	8	Rondelle Ø4,5x10x0,8
21	26816	12	Vis H M5x12
22	26832	5	Vis H M5x20
23	515287	8	Vis CHc M4x40
24	26846	2	Ecrou H M2,5
25	900497-003	1	Bague Ø10x13x16
26	26857	3	Vic Tc M5x8
27	27116	8	Vis Tc M4x12
28	26972	2	Vis Tc M2,5x30
29	27018	1	Bague Ø10x13x16
30	27287	2	Vis CHc M5x10
31	903177-002	1	Plomb
32	144329	1	Minirupteur
33	902622	1	Levier
34	232145	1	Bague Ø8x12x12
35	238607	4	Presse-étoupe
36	902600	4	Collier
37	353089	1	Couvercle
38	363965	1	Plaque d'identification
39	356563	1	Bague Ø8x12x16
40	356961	2	Borne
41	356970	1	Garniture
42	356971	3	Garniture
43	359397	1	Rondelle
44	359477	2	Presse-étoupe

## SOUPAPE XAD 36 VERTICALE A COMMANDE ELECTRO-MECANIQUE

Rep	<sup>1</sup> REFER2ENCE	Qté	DESIGNATION
45	359478	2	Collier
46	359482	1	Garniture
47	359483	1	Garniture
48	359815	1	Tige
49	360850	2	Balancier
50	360851	1	Carré entretoise
51	501330	1	Biellette droite
52	501329	4	Rondelle entretoise
53	360854	4	Axe
54	360855	2	Colonne
55	360857	1	Capuchon
56	360858	1	Boîtier
57	501331	1	Biellette gauche
58	361139	1	Poignée
59	362302-10	1	Support
60	511161-25	4	Entretoise MF 4x25
61	511161	4	Entretoise MF 4x15
62	362496-10	1	Support minirupteur
63	356968	1	Support
64	362718	1	Levier d'armement
65	27346	1	Vis CHc M8x60
66	504959	1	Soupape XAD 36
67	501334-10	1	Plaque support
68	516610	2	Electro-aimant 220 V
	516610-10	2	Electro-aimant 110 V
69	515082	1	Chape
	515318	1	Vis
	20445	1	Ecrou
70	501333	1	Axe de commande
71	501328	1	Support boîtier AC 16
72	501393	1	Capot
73	437677	1	Levier de commande
74	363798	4	Tige filetée
75	20120	2	Goupille
76	511161-22	2	Entretoise MF 4x12
77	26827	2	Vis TF M3x10
78	900008-012	2	Rondelle Ø9
79	516690	1	Support relais
80	516701	1	Relais 220V
81	516702	1	Ressort
82	508712	1	Résistance chauffante

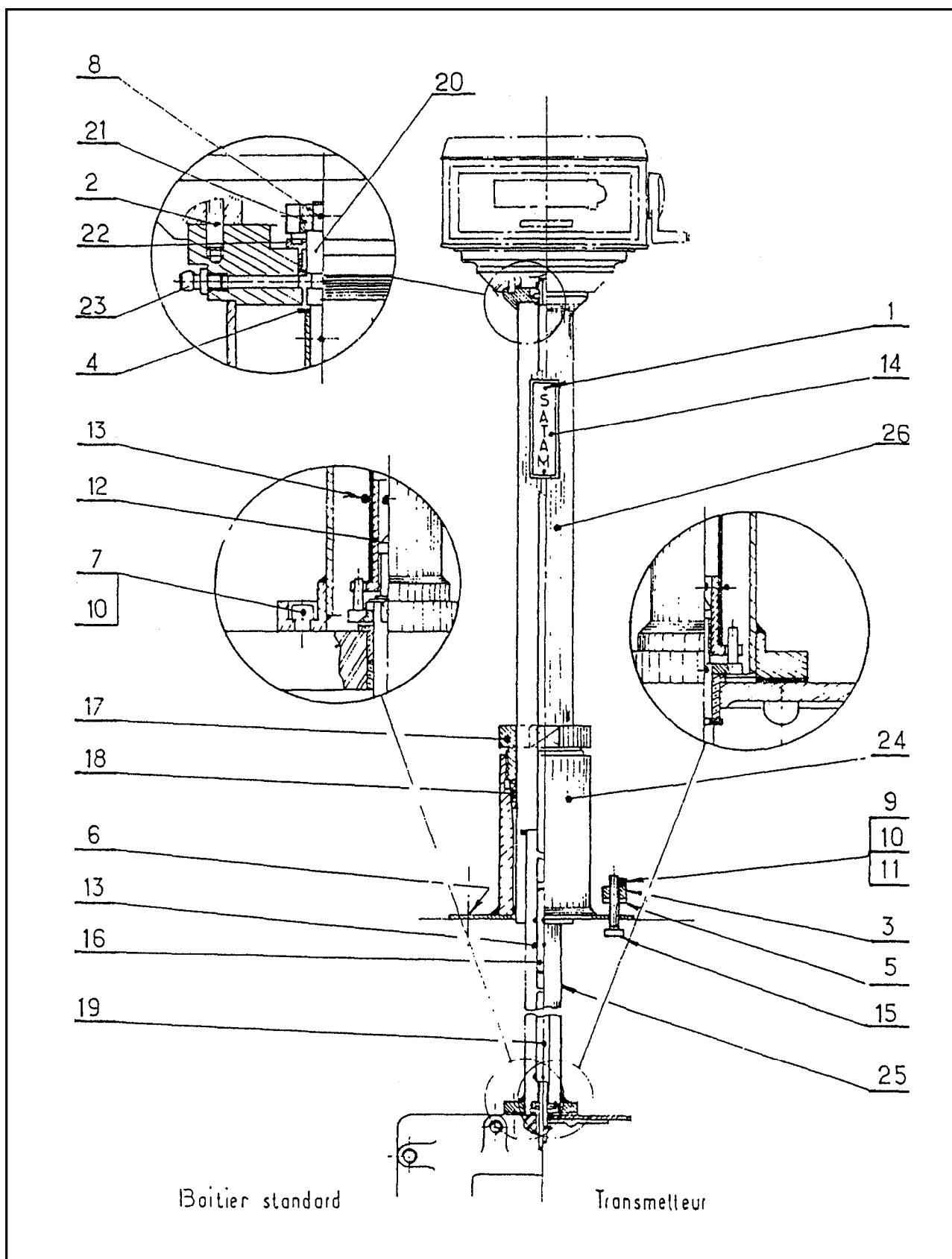




## BOITIER STANDARD AC - 7

Rep	1 REFER2ENCE	Qté	DESIGNATION
	434411		Boîtier standard
1	9675	4	Rivet
2	20077	2	Vis
3	25481	1	Goupille
4	26631	1	Goupille
5	26480	12	Vis
6	26780	1	Truarc
7	26783	8	Vis
8	26808	1	Truarc
9	26848	12	Vis
10	27116	8	Vis
11	238607	4	Presse étoupe
12	902600	4	Collier
13	353088-11	1	Boîtier
14	353089	1	Couvercle
15	364940	1	Plaque
16	356898	1	Rondelle
17	356961	2	Borne
18	356968	1	Support
19	356969	2	Colonne
20	356971	3	Garniture pleine
21	359150-11	1	Entraîneur
22	359477	2	Presse étoupe
23	359478	2	Collier
24	359482	2	Garniture pleine
25	359483	2	Garniture
26	361001	1	Garniture
27	362399	1	Rondelle
28	362921	1	Garniture
29	437414	1	Axe de commande
30	356563	2	Bague
31	356967	2	Bague

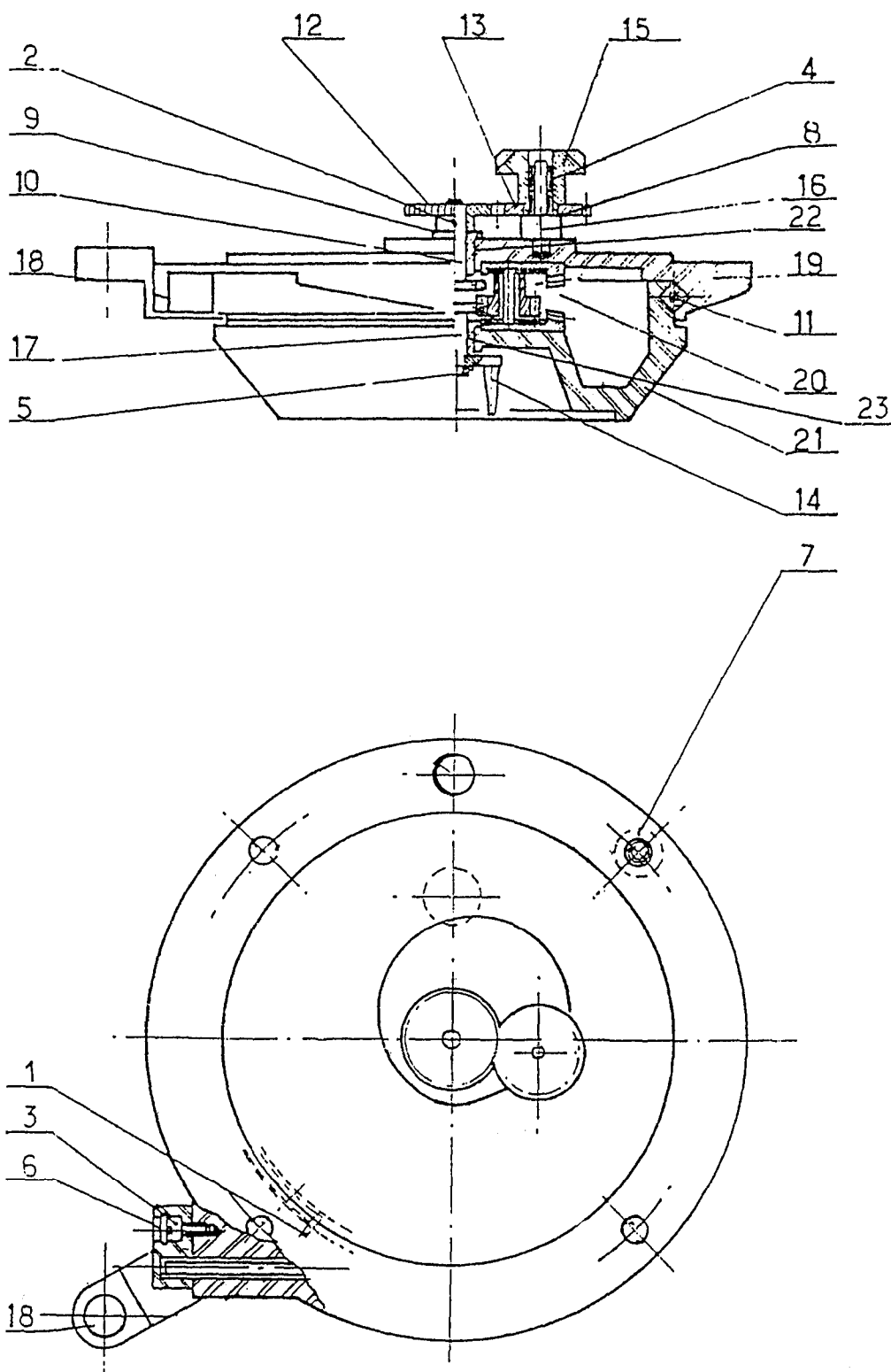
## REHAUSSE REGLABLE XAB - 28



## REHAUSSE REGLABLE XAB - 28

Rep	1 REFER2ENCE	Qté	DESIGNATION
	436370-11		Réhausse réglable
1	9680	2	Vis
2	20095	3	Vis
3	20402	4	Ecrou
4	20516	1	Rondelle
5	20590	4	Rondelle
6	21119	3	Vis
7	26480	4	Vis
8	26631	1	Goupille
9	26850	1	Vis
10	903177-002	2	Plomb
11	234858	1	Coupelle de plombage
12	353771	1	Entraîneur
13	353784	3	Epingle
14	354719	1	Plaque publicitaire
15	355495	1	Vis de plombage
16	359866	1	Axe
17	360780	1	Ecrou
18	360781	1	Cône
19	360787	2	Tube
20	363273	1	Axe d'entraînement
21	363274	1	Entraîneur
22	363278-10	1	Roulement
	363278-20	1	Contre plaque
23	363279	1	Graisser
24	436372	1	Support
25	436374	1	Réhausse inférieure
26	437721	1	Réhausse supérieure

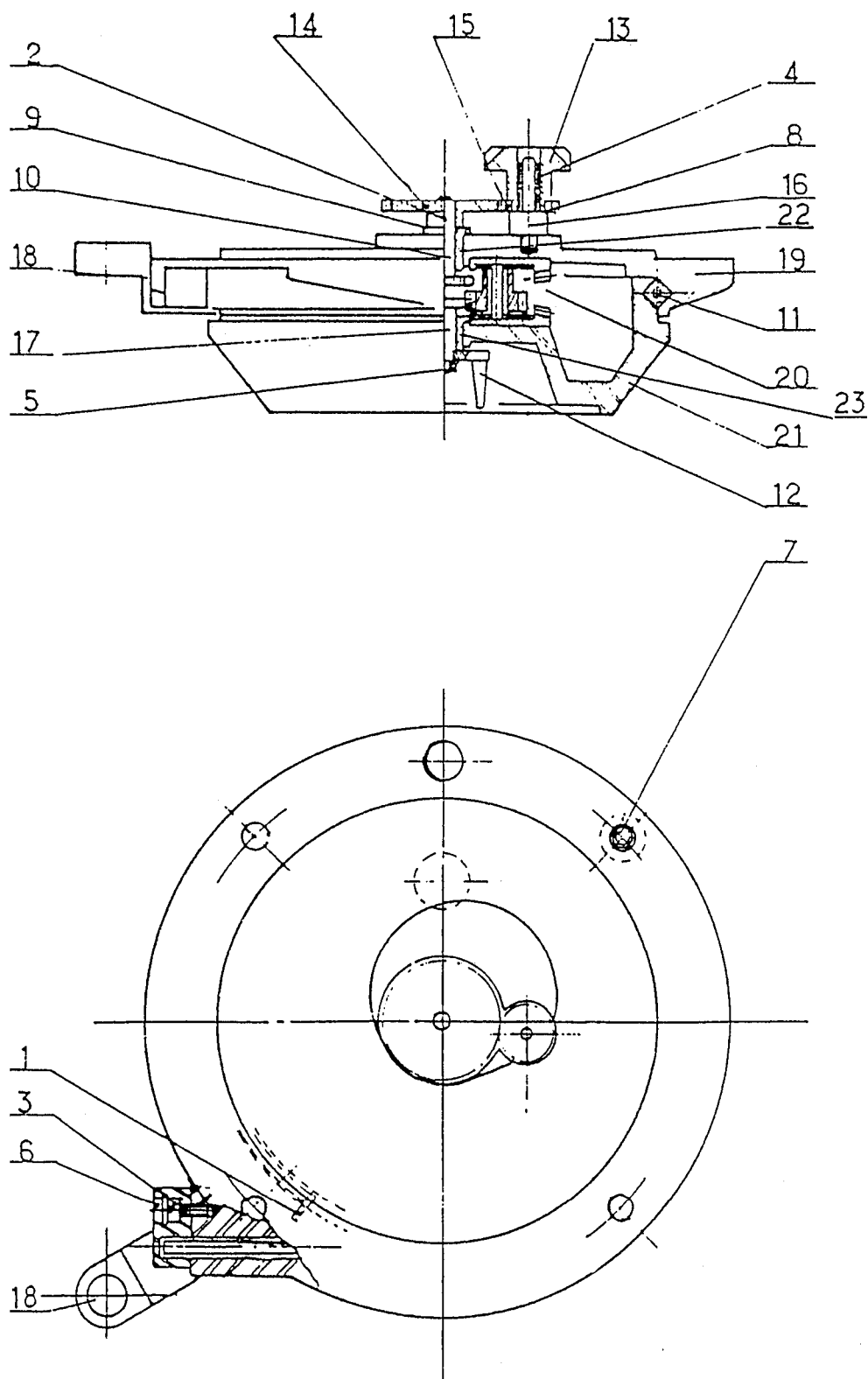
## DISPOSITIF DE TRANSMISSION ORIENTABLE XAB.2 (ZCE 5-80)



## DISPOSITIF DE TRANSMISSION ORIENTABLE XAB.2 (ZCE 5-80)

Rep	1 REFER2ENCE	Qté	DESIGNATION
	435925-21		Dispositif de transmission orientable XAB 2
1	26249	1	Goupille
2	902133-002	1	Goupille
3	26863	1	Vis
4	362576	2	Bague
5	27743	1	Ecrou
6	903177-002	1	Plomb
7	230134	4	Vis
8	355072	2	Rondelle
9	356556	1	Rondelle
10	357459	1	Pignon
11	357465	1	Jonc
12	359123	1	Pignon
13	359128-11	1	Pignon
14	359150-41	1	Entraîneur
15	359908-11	1	Pignon
16	362730	1	Axe
17	363262	1	Pignon
18	363263	1	Cage de plombage
19	434675	1	Socle supérieur
20	434676	1	Support satellites
21	435161	1	Socle inférieur
22	900497-004	1	Bague
23	900497-007	1	Bague

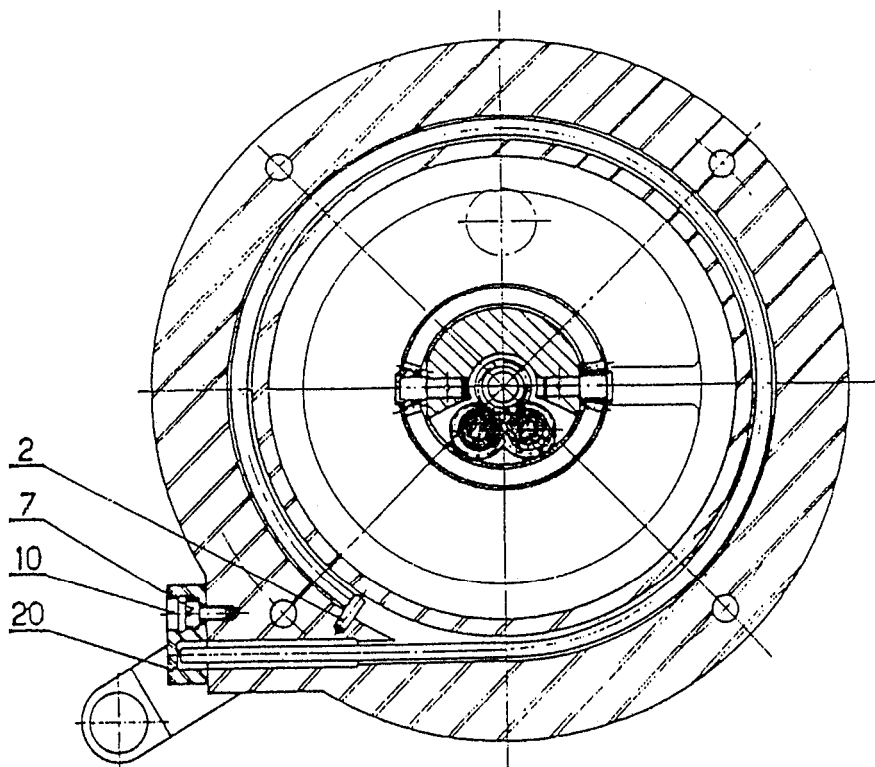
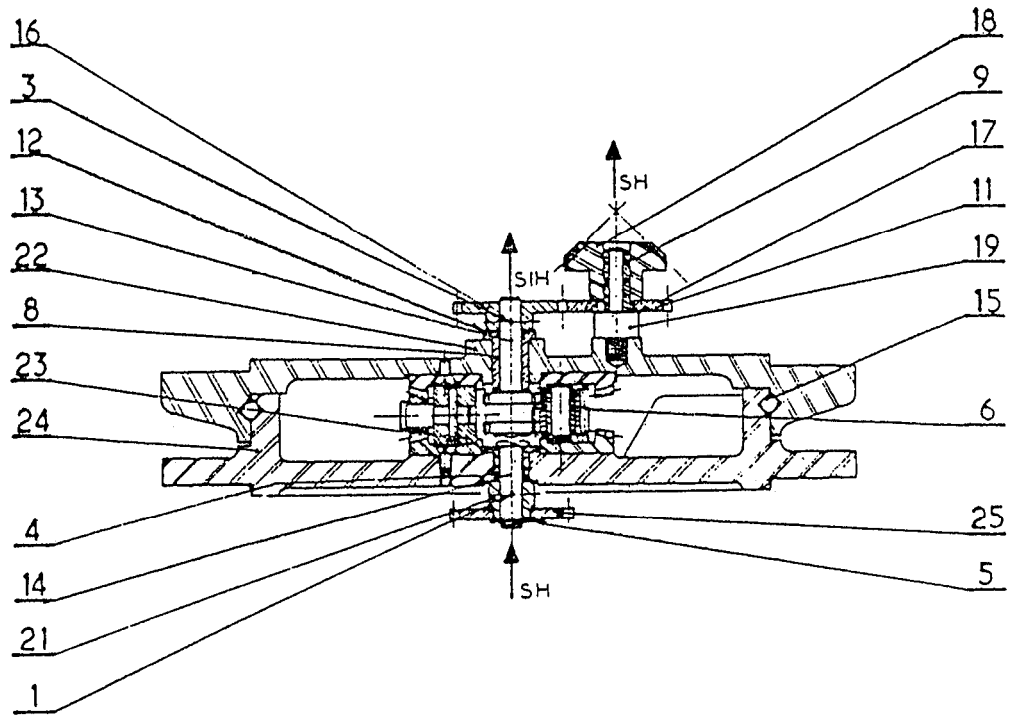
## DISPOSITIF DE TRANSMISSION ORIENTABLE XAB.2 (ZCE 5-150)



## DISPOSITIF DE TRANSMISSION ORIENTABLE XAB.2 (ZCE 5-150)

Rep	<sup>1</sup> REFER2ENCE	Qté	DESIGNATION
	435925-31		Dispositif de transmission orientable XAB 2
1	26249	1	Goupille
2	902133-002	1	Goupille
3	26863	1	Vis
4	27213	2	Bague
5	27743	1	Ecrou
6	903177-002	1	Plomb
7	230134	4	Vis
8	355072	2	Rondelle
9	356556	1	Rondelle
10	357459	1	Pignon
11	357465	1	Jonc
12	359150-41	1	Entraîneur
13	359908	1	Pignon conique
14	360541	1	Pignon
15	360542	1	Pignon
16	362730	1	Axe
17	363262	1	Pignon
18	363263	1	Cage de plombage
19	434675	1	Socle supérieur
20	434676	1	Support satellites
21	435161	1	Socle inférieur
22	900497-004	1	Bague
23	900497-007	1	Bague

DISPOSITIF DE TRANSMISSION ORIENTABLE XAB.2  
ADAPTATION PREDE VR 7889

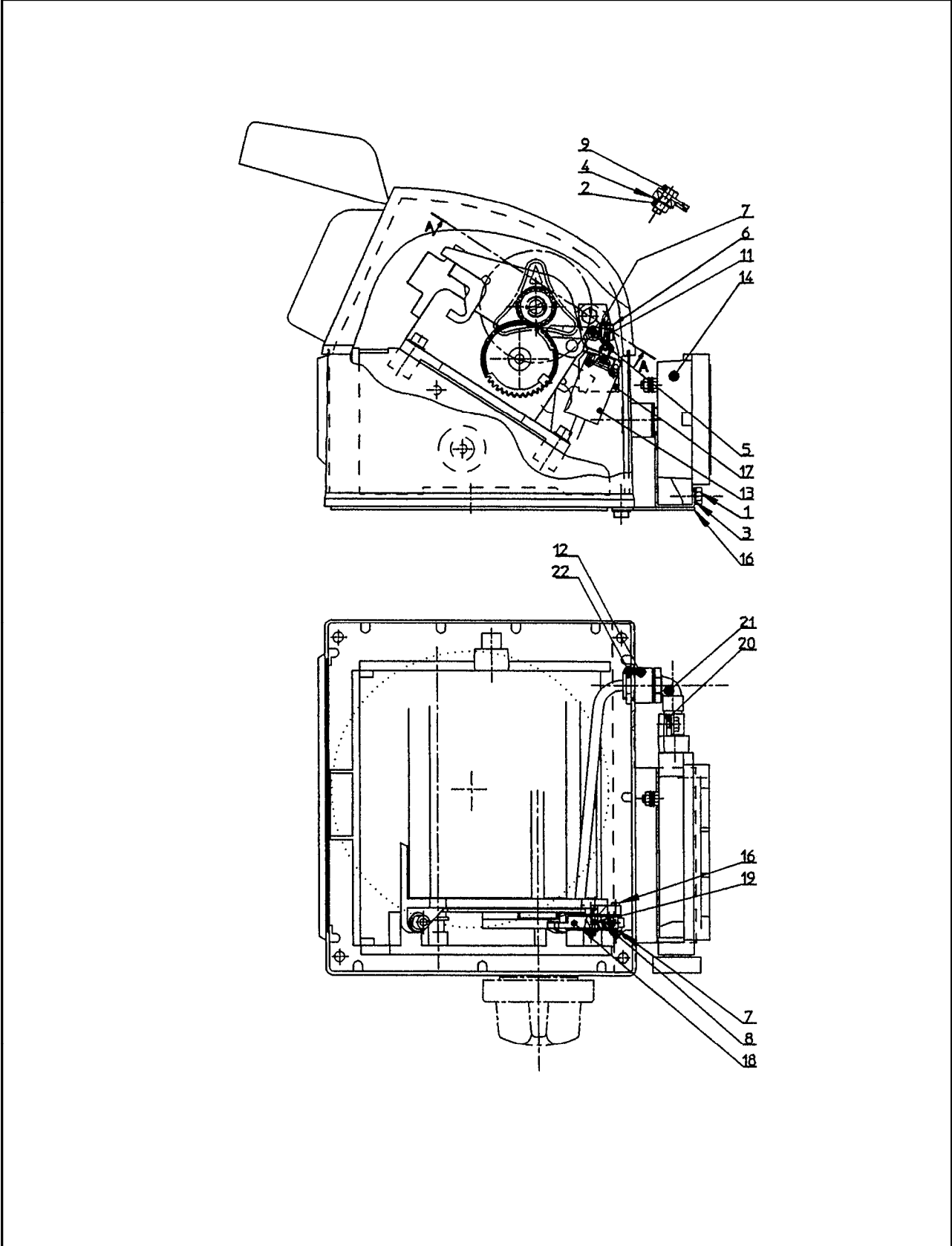




DISPOSITIF DE TRANSMISSION ORIENTABLE XAB.2  
ADAPTATION PREDE VR 7889

Rep	1 REFER2ENCE	Qté	DESIGNATION
	436680-31		Dispositif de transmission orientable XAB 2 Adaptation sur prédé VR 7889
1	26242	3	Goupille
2	26249	1	Goupille
3	902133-002	1	Goupille
4	900497-007	1	Bague
5	26806	1	Truarc
6	26837	2	Bague
7	26863	1	Vis
8	900497-004	1	Bague
9	362576	2	Bague
10	903177-002	1	Plomb
11	355072	2	Rondelle
12	356556	1	Rondelle
13	357459	1	Pignon
14	357459-11	1	Pignon
15	357465	1	Jonc
16	359123	1	Pignon
17	359128-11	1	Pignon
18	359908-11	1	Pignon conique
19	362730	1	Axe
20	363263	1	Cage de plombage
21	363746-11	1	Entraîneur
22	434675	1	Socle supérieur
23	434676	1	Support satellites
24	436681	1	Socle inférieur
25	638841	1	Pignon

ANTI-ETOURDERIE A MICRORUPTEUR SUR IMPRIMEUR DE  
TICKET TYPE VR 7498 ET 7951



ANTI-ETOURDERIE A MICRORUPTEUR SUR IMPRIMEUR DE  
TICKET TYPE VR 7498 ET 7951

Rep	1 REFER2ENCE	Qté	DESIGNATION
	506379		Anti-étourderie
1	20070	2	Vis
2	20400	1	Ecrou
3	25551	2	Rondelle
4	26742	1	Rondelle
5	900047-008	1	Truarc
6	26824	1	Ecrou
7	26835	2	Rondelle
8	26830	2	Ecrou
9	27094	1	Vis
10	27135	2	Vis
11	27620	1	Vis
12	508327	1	Presse étoupe
13	186550	1	Micro-rupteur
14	434321	1	Boîte de connexion
15	506382	1	Boîtier indicateur
16	506385	1	Support
17	506388	1	Support
18	506390	1	Levier
19	506391	1	Axe
20	506392	1	Tube de protection
21	506404	1	Coude
22	692005	1	Ecrou
	692006	1	Joint torique de presse étoupe